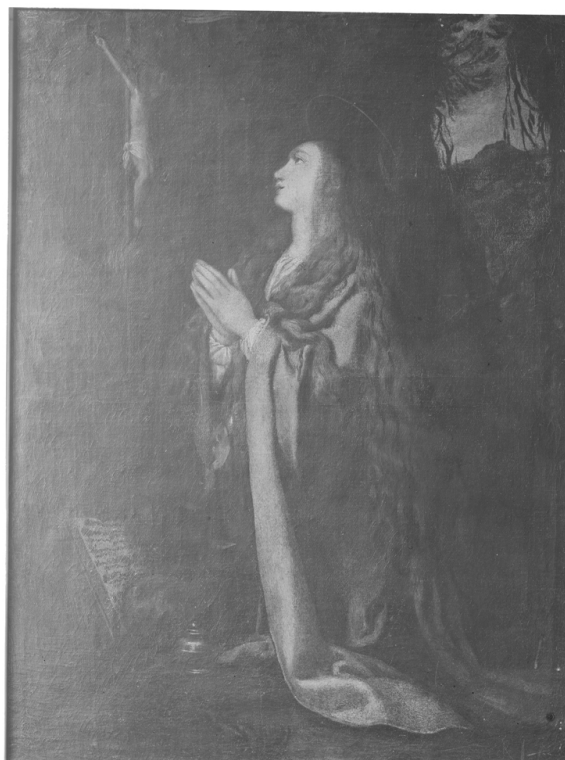


# SCHEDA



## CD - CODICI

TSK - Tipo scheda A

LIR - Livello ricerca C

### NCT - CODICE UNIVOCO

NCTR - Codice regione 15

NCTN - Numero catalogo generale 00261369

NCTS - Suffisso numero catalogo generale A

ESC - Ente schedatore S81

ECP - Ente competente S81

## OG - OGGETTO

### OGT - OGGETTO

OGTD - Definizione tipologica chiesa

OGTN - Denominazione Chiesa di Santa Maria di Costantinopoli

### OGA - ALTRA DENOMINAZIONE

OGAG - Genere denominazione locale

OGAD - Denominazione Scorpeto

**LC - LOCALIZZAZIONE GEOGRAFICO-AMMINISTRATIVA****PVC - LOCALIZZAZIONE GEOGRAFICO-AMMINISTRATIVA**

<b>PVCS - Stato</b>	ITALIA
<b>PVCR - Regione</b>	Campania
<b>PVCP - Provincia</b>	CE
<b>PVCC - Comune</b>	Piedimonte Matese
<b>PVCL - Localita'</b>	PIEDIMONTE MATESE

**CS - LOCALIZZAZIONE CATASTALE**

<b>CTL - Tipo di localizzazione</b>	localizzazione fisica
-------------------------------------	-----------------------

**CTS - LOCALIZZAZIONE CATASTALE**

<b>CTSC - Comune</b>	Piedimonte Matese
<b>CTSF - Foglio/Data</b>	9 del 1926 aggiornato al 1994
<b>CTSN - Particelle</b>	A
<b>CTSP - Proprietari</b>	Proprietà Ministero dell'Interno

**AU - DEFINIZIONE CULTURALE****ATB - AMBITO CULTURALE**

<b>ATBR - Riferimento all'intervento</b>	costruzione
<b>ATBD - Denominazione</b>	Primo Rinascimento
<b>ATBM - Fonte dell'attribuzione</b>	analisi storica

**RE - NOTIZIE STORICHE****REN - NOTIZIA**

<b>RENH - Riferimento</b>	intero bene
<b>RENS - Notizia sintetica</b>	restauro
<b>RENN - Notizia</b>	La chiesa di Santa Maria di Costantinopoli in Piedimonte quale chiesa rupestre , è un esempio di architettura religiosa sinora del XVIII secolo che trae origine da un impianto precedente. La chiesa di Santa Maria di Costantinopoli è costituita da un'unica navata centrale e transetto coperta da una volta cosidetta ad incannuccia costituita da un telaio portante in legno diviso a riquadri a secondo il disegno delle unghiere sui vani di finestra e delle pareti piane centrali con costoloni in legno emergenti, tali da consentire l'aggancio alle corde delle capriate del tetto di copertura. La parte di intradosso di tale volta è intonacata con stucchi e cornici a risalto, mentre la parte di estradosso è ricoperta internamente con un massetto di gesso e lapillo. Il culto alla Madonna bizantina "Odigtria" si diffuse in tutto il Regno delle Due Sicilie. Anche a Piedimonte, in località Scorpeto, fu edificata una chiesa dedicata a questa santa, nel 1400. Intorno al '600 la chiesa fu restaur
<b>RENF - Fonte</b>	Archivio Corrente SBAAACE fascio 1/93

**REL - CRONOLOGIA, ESTREMO REMOTO**

<b>RELS - Secolo</b>	XV
<b>RELI - Data</b>	1400

**REV - CRONOLOGIA, ESTREMO RECENTE**

<b>REVS - Secolo</b>	XIX sec.
----------------------	----------

**PE - PREESISTENZE**

<b>PRE - PREESISTENZE</b>	
<b>PREU - Ubicazione</b>	intero bene
<b>PREI - Individuazione</b>	Non accertabile
<b>SI - SPAZI</b>	
<b>SII - SUDDIVISIONE INTERNA</b>	
<b>SIIR - Riferimento</b>	intero bene
<b>SIIO - Tipo di suddivisione orizzontale</b>	livelli continui
<b>SIIN - Numero di piani</b>	1
<b>SIIP - Tipo di piani</b>	p. 1
<b>SIIV - Suddivisione verticale</b>	corpo doppio
<b>IS - IMPIANTO STRUTTURALE</b>	
<b>ISS - ELEMENTI STRUTTURALI SUSSIDIARI</b>	
<b>ISSU - Ubicazione</b>	Esterna. Torre campanaria
<b>PN - PIANTA</b>	
<b>PNR - Riferimento alla parte</b>	intero bene
<b>PNT - PIANTA</b>	
<b>PNTS - Schema</b>	ad aula
<b>PNTF - Forma</b>	rettangolare
<b>PNTE - Dati icnografici significativi</b>	Sezione caratterizzata dalla raggiera in cui si conclude il presbiterio
<b>FN - FONDAZIONI</b>	
<b>FNA - Tipo di terreno a livello di appoggio</b>	Rocce calcaree
<b>FNS - STRUTTURE</b>	
<b>FNSU - Ubicazione</b>	intero bene
<b>FNST - Tipo</b>	continua
<b>FNSQ - Qualificazione del tipo</b>	con archi
<b>FNSC - Tecnica costruttiva</b>	non accertabile
<b>FNSM - Materiali</b>	non accertabile
<b>SV - STRUTTURE VERTICALI</b>	
<b>SVC - TECNICA COSTRUTTIVA</b>	
<b>SVCU - Ubicazione</b>	Interna
<b>SVCT - Tipo di struttura</b>	parete
<b>SVCC - Genere</b>	in muratura
<b>SVCQ - Qualificazione del genere</b>	continua
<b>SVCM - Materiali</b>	calcare
<b>SO - STRUTTURE DI ORIZZONTAMENTO</b>	
<b>SOU - Ubicazione</b>	corpo principale
<b>SOF - TIPO</b>	
<b>SOFG - Genere</b>	finta volta
<b>SOFF - Forma</b>	a botte

<b>SOFQ - Qualificazione della forma</b>	a tutto sesto
<b>SOE - STRUTTURA</b>	
<b>SOER - Riferimento</b>	intera volta
<b>SOEC - Tecnica costruttiva</b>	muratura
<b>SOES - Specificazioni tecniche</b>	con orditura semplice
<b>CP - COPERTURE</b>	
<b>CPU - Ubicazione</b>	intero bene
<b>CPF - CONFIGURAZIONE ESTERNA</b>	
<b>CPFG - Genere</b>	a tetto
<b>CPFF - Forma</b>	a capanna
<b>CPFQ - Qualificazione della forma</b>	a pianta rettangolare
<b>CPC - STRUTTURA E TECNICA</b>	
<b>CPCR - Riferimento</b>	tratto posteriore
<b>CPCT - Struttura primaria</b>	capriate
<b>CPM - MANTO DI COPERTURA</b>	
<b>CPMR - Riferimento</b>	intera copertura
<b>CPMT - Tipo</b>	tegole
<b>CPMQ - Qualificazione del tipo</b>	coppi
<b>CPMM - Materiali</b>	laterizio
<b>SC - SCALE</b>	
<b>SCL - SCALE</b>	
<b>SCLU - Ubicazione</b>	interna
<b>SCLG - Genere</b>	scala
<b>SCLO - Categoria</b>	di servizio
<b>SCLN - Quantita'</b>	1
<b>SCLL - Collocazione</b>	trasversale
<b>SCLF - Forma planimetrica</b>	rettilinea
<b>SCS - SCHEMA STRUTTURALE</b>	
<b>SCSR - Riferimento</b>	rampe
<b>SCST - Tipo</b>	ad anima
<b>SCSC - Tecnica</b>	gradini
<b>SCSM - Materiali</b>	mattoni
<b>PV - PAVIMENTI E PAVIMENTAZIONI</b>	
<b>PVM - PAVIMENTI E PAVIMENTAZIONI</b>	
<b>PVMU - Ubicazione</b>	corpo principale
<b>PVMG - Genere</b>	in cotto
<b>PVMS - Schema del disegno</b>	a motivi geometrici
<b>DE - ELEMENTI DECORATIVI</b>	
<b>DEC - ELEMENTI DECORATIVI</b>	

<b>DECU - Ubicazione</b>	prospetto principale
<b>DECL - Collocazione</b>	esterna
<b>DECT - Tipo</b>	cornicione
<b>DECQ - Qualificazione del tipo</b>	monocromi
<b>DECM - Materiali</b>	pietra
<b>LI - ISCRIZIONI, LAPIDI, STEMMI</b>	
<b>LSI - ISCRIZIONI, LAPIDI, STEMMI</b>	
<b>LSIC - Tecnica</b>	incisa/o
<b>LSIM - Materiali</b>	marmo di Carrara
<b>CO - CONSERVAZIONE</b>	
<b>STC - STATO DI CONSERVAZIONE</b>	
<b>STCR - Riferimento alla parte</b>	corpo principale
<b>STCC - Stato di conservazione</b>	buono
<b>RS - RESTAURI</b>	
<b>RST - RESTAURI</b>	
<b>RSTR - Riferimento alla parte</b>	intero bene
<b>RSTF - Data fine</b>	XXI sec.
<b>US - UTILIZZAZIONI</b>	
<b>USA - USO ATTUALE</b>	
<b>USAR - Riferimento alla parte</b>	intero bene
<b>USAD - Uso</b>	chiesa
<b>USO - USO STORICO</b>	
<b>USOR - Riferimento alla parte</b>	intero bene
<b>USOD - Uso</b>	chiesa
<b>TU - CONDIZIONE GIURIDICA E VINCOLI</b>	
<b>ACQ - ACQUISIZIONE</b>	
<b>ACQT - Tipo acquisizione</b>	acquisto
<b>CDG - CONDIZIONE GIURIDICA</b>	
<b>CDGG - Indicazione generica</b>	proprietà Ente religioso cattolico
<b>CDGS - Indicazione specifica</b>	Proprieta' FEC
<b>DO - FONTI E DOCUMENTI DI RIFERIMENTO</b>	
<b>FTA - DOCUMENTAZIONE FOTOGRAFICA</b>	
<b>FTAX - Genere</b>	documentazione allegata
<b>FTAP - Tipo</b>	fotografia digitale (file)
<b>FTAN - Codice identificativo</b>	New_1446475859439
<b>BIL - Citazione completa</b>	MARROCCO DANTE Piedimonte : storia e attualità, Napoli, Treves, 1961; GEPPINO BUONOMO, Chiese e cappelle della Terra di piedi

monte; GEPPINO BUONOMO, Vallata e le sue Chiese 2006.

## **AD - ACCESSO AI DATI**

### **ADS - SPECIFICHE DI ACCESSO AI DATI**

**ADSP - Profilo di accesso**

1

**ADSM - Motivazione**

scheda contenente dati liberamente accessibili

## **CM - COMPILAZIONE**

### **CMP - COMPILAZIONE**

**CMPD - Data**

2015

**CMPN - Nome**

arch.Luisa Vecchione

**RSR - Referente scientifico**

arch.Amalia Gioia

**FUR - Funzionario  
responsabile**

dott. Maria Teresa Caterino

### **RVM - TRASCRIZIONE PER INFORMATIZZAZIONE**

**RVMD - Data**

2015

**RVMN - Nome**

arch. Luisa Vecchione

## **AN - ANNOTAZIONI**

**OSS - Osservazioni**

Ricerca finalizzata a una catalogazione storico tecnica del bene  
architettonico vincolato