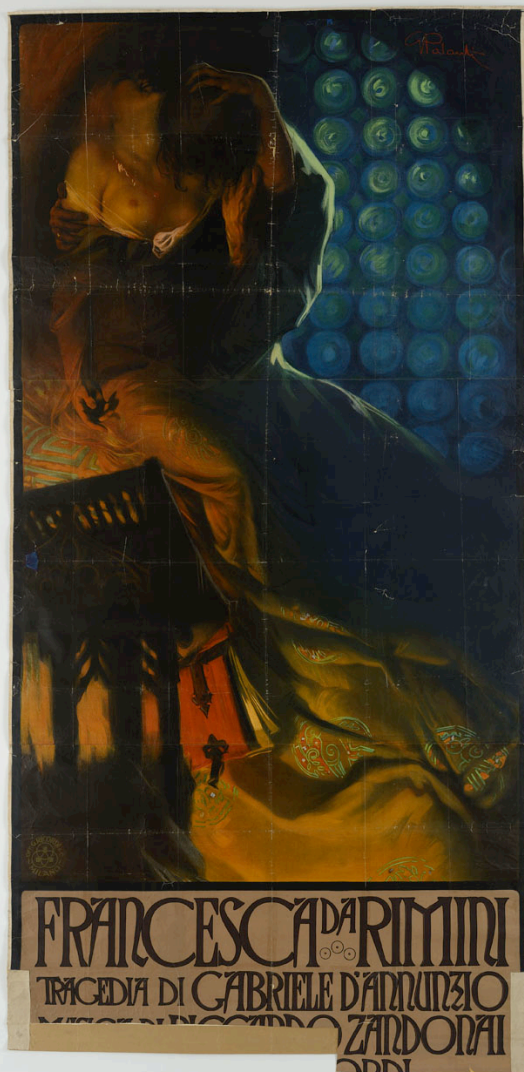


SCHEDA



CD - CODICI

| | |
|---------------------------------|----------|
| TSK - Tipo Scheda | S |
| LIR - Livello ricerca | P |
| NCT - CODICE UNIVOCO | |
| NCTR - Codice regione | 05 |
| NCTN - Numero catalogo generale | 00676577 |
| ESC - Ente schedatore | S160 |
| ECP - Ente competente | S160 |

OG - OGGETTO

OGT - OGGETTO

| | |
|------------------------|------------------|
| OGTD - Definizione | manifesto |
| OGTT - Tipologia | teatrale |
| OGTV - Identificazione | stampa composita |

QNT - QUANTITA'

| | |
|---|---|
| QNTN - Numero | 1 |
| QNTU - Numero stampa /matrice composita o serie | 3 |

| | |
|---|---|
| QNTC - Completa /incompleta | incompleta |
| SGT - SOGGETTO | |
| SGTI - Identificazione | amplesso di Paolo e Francesca |
| SGTP - Titolo proprio | Francesca da Rimini tragedia di Gabriele D'Annunzio |
| SGTL - Tipo titolo | dalla stampa |
| LC - LOCALIZZAZIONE GEOGRAFICA AMMINISTRATIVA | |
| PVC - LOCALIZZAZIONE GEOGRAFICO-AMMINISTRATIVA ATTUALE | |
| PVCS - Stato | ITALIA |
| PVCR - Regione | Veneto |
| PVCP - Provincia | TV |
| PVCC - Comune | Treviso |
| LDC - COLLOCAZIONE SPECIFICA | |
| LDCN - Denominazione | ex scuola Giorgi |
| LDCU - Denominazione spazio viabilistico | via Sant'Ambrogio di Fiera, 60 |
| LDCM - Denominazione raccolta | Raccolta Nando Salce |
| LDCS - Specifiche | arr_Y/b |
| UB - UBICAZIONE E DATI PATRIMONIALI | |
| INV - INVENTARIO DI MUSEO O DI SOPRINTENDENZA | |
| INVN - Numero | 20782 |
| INVD - Data | 1968 |
| DT - CRONOLOGIA | |
| DTZ - CRONOLOGIA GENERICA | |
| DTZG - Secolo | sec. XX |
| DTS - CRONOLOGIA SPECIFICA | |
| DTSI - Da | 1914 |
| DTSV - Validita' | ca |
| DTSF - A | 1914/02/19 |
| DTSL - Validita' | ante |
| DTM - Motivazione cronologia | analisi storica |
| AU - DEFINIZIONE CULTURALE | |
| AUT - AUTORE | |
| AUTM - Motivazione dell'attribuzione | firma |
| AUTN - Nome scelto | Palanti Giuseppe |
| AUTA - Dati anagrafici | 1881/ 1946 |
| AUTH - Sigla per citazione | S1000053 |
| EDT - EDITORI STAMPATORI | |
| EDTN - Nome | Officine G. Ricordi & C. |
| EDTR - Ruolo | editore |
| EDTL - Luogo di edizione | Milano |

MT - DATI TECNICI

MTC - Materia e tecnica carta/ cromolitografia

MIS - MISURE

MISU - Unita' cm

MISA - Altezza 289.5

MISL - Larghezza 140.8

MIST - Validita' ca

CO - CONSERVAZIONE**STC - STATO DI CONSERVAZIONE**

STCC - Stato di conservazione mediocre

STCS - Indicazioni specifiche fascia in carta in alto; numerosi rinforzi soprattutto nella parte inferiore, in cui sono presenti estese lacune; nastro adesivo leggermente alterato ai margini e come rinforzo di numerose tracce di piegatura e strappi

DA - DATI ANALITICI**DES - DESCRIZIONE**

DESI - Codifica Iconclass soggetto non rilevabile

DESS - Indicazioni sul soggetto Lettura iconografica: Paolo e Francesca; finestra; leggio; libro. Categoria merceologica/ tipo evento: spettacolo; teatro; musica; opera lirica; opera drammatica; tragedia; istituzioni culturali. Nomi: Francesca da Rimini; Gabriele D'Annunzio; Riccardo Zandonai; Edizioni Ricordi; Teatro Regio; Francesca da Polenta; Paolo Malatesta; Dante Alighieri; Divina Commedia; Inferno Canto V. Luoghi: Torino.

ISR - ISCRIZIONI

ISRC - Classe di appartenenza indicazione di responsabilità

ISRS - Tecnica di scrittura a stampa

ISRT - Tipo di caratteri corsivo

ISRP - Posizione in alto a destra

ISRI - Trascrizione GPalanti

ISR - ISCRIZIONI

ISRC - Classe di appartenenza pubblicitaria

ISRS - Tecnica di scrittura a stampa

ISRT - Tipo di caratteri maiuscolo

ISRP - Posizione in basso

ISRI - Trascrizione FRANCESCA DA RIMINI/ TRAGEDIA DI GABRIELE D'ANNUNZIO/ [MUSICA DI RICCARDO] ZANDONAI/ [... RIC] ORDI

STM - STEMMI, EMBLEMI, MARCHI

STMC - Classe di appartenenza timbro

STMQ - Qualificazione di collezione

STMI - Identificazione Raccolta Salce

| | |
|---------------------------|---|
| STMU - Quantita' | 1 |
| STMP - Posizione | verso, in basso a sinistra |
| STMD - Descrizione | Rettangolare. All'interno: RACCOLTA SALCE/ INV e numero 20782 riportato a penna |

STM - STEMMI, EMBLEMI, MARCHI

| | |
|---------------------------------------|---|
| STMC - Classe di appartenenza | marchio |
| STMQ - Qualificazione | commerciale |
| STMI - Identificazione | Officine G. Ricordi & C. |
| STMU - Quantita' | 1 |
| STMP - Posizione | in basso a sinistra |
| STMD - Descrizione | Circolare. Tre cerchi intrecciati contenenti lettere G, R, C su fondo nero e all'esterno: OFF. G. RICORDI & C./ MILANO |
| NSC - Notizie storico-critiche | La prima dell'opera con musiche di Zandonai fu tenuta il 19 febbraio 1914 al Teatro Regio di Torino. A questa messa in scena si riferisce il manifesto disegnato da Palanti (http://www.francescadarimini.it/press/) |

TU - CONDIZIONE GIURIDICA E VINCOLI

ACQ - ACQUISIZIONE

| | |
|----------------------------------|-------------|
| ACQT - Tipo acquisizione | donazione |
| ACQN - Nome | Nando Salce |
| ACQD - Data acquisizione | 1962 |
| ACQL - Luogo acquisizione | Treviso |

CDG - CONDIZIONE GIURIDICA

| | |
|-------------------------------------|-----------------------------------|
| CDGG - Indicazione generica | proprietà Stato |
| CDGS - Indicazione specifica | Soprintendenza BSAE VE BL PD e TV |
| CDGI - Indirizzo | Santa Croce 770 - Venezia |

DO - FONTI E DOCUMENTI DI RIFERIMENTO

FTA - DOCUMENTAZIONE FOTOGRAFICA

| | |
|-------------------------------------|--|
| FTAX - Genere | documentazione allegata |
| FTAP - Tipo | fotografia digitale (file) |
| FTAA - Autore | Baldin, Luigi |
| FTAD - Data | 2014 |
| FTAE - Ente proprietario | Soprintendenza BSAE VE BL PD e TV |
| FTAC - Collocazione | Archivio Fotografico SBSAE VE BL PD e TV |
| FTAN - Codice identificativo | 20782_VE 54850 |
| FTAF - Formato | TIFF |

AD - ACCESSO AI DATI

ADS - SPECIFICHE DI ACCESSO AI DATI

| | |
|----------------------------------|--|
| ADSP - Profilo di accesso | 1 |
| ADSM - Motivazione | scheda contenente dati liberamente accessibili |

CM - COMPILAZIONE

CMP - COMPILAZIONE

| | |
|---------------------------------------|---|
| CMPD - Data | 2015 |
| CMPN - Nome | Di Ruscio, Irene |
| RSR - Referente scientifico | Mazza, Marta |
| RSR - Referente scientifico | Orsi, Oriana |
| FUR - Funzionario responsabile | Majoli, Luca |
| AN - ANNOTAZIONI | |
| OSS - Osservazioni | La scheda è compilata sulla base dei dati di rilevamento forniti dalla Soprintendenza e da documentazione fotografica. La presenza e posizione del timbro di collezione Salce (normalmente sul verso, in basso a sinistra) non è stata dunque verificata. Gli appunti di Soprintendenza riportano che la misura dell'altezza è indicativa, in quanto il manifesto è lacunoso nella parte inferiore. |