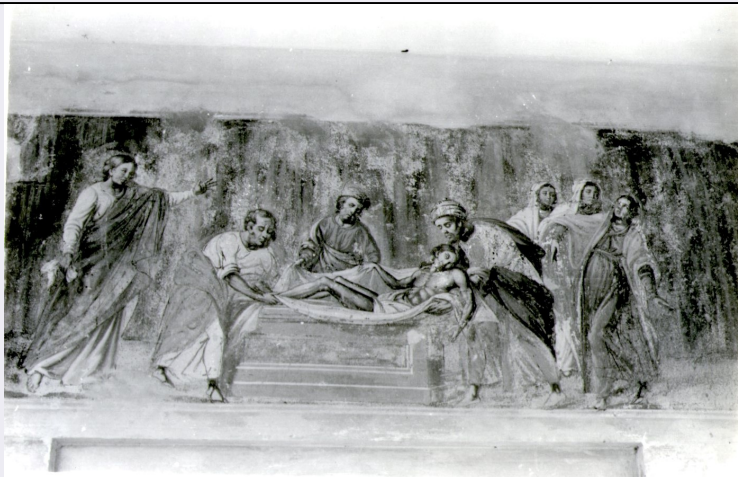


SCHEDA



CD - CODICI

TSK - Tipo Scheda OA

LIR - Livello ricerca I

NCT - CODICE UNIVOCO

NCTR - Codice regione 03

NCTN - Numero catalogo generale 00133558

NCTS - Suffisso numero catalogo generale OA

ESC - Ente schedatore S74

ECP - Ente competente S74

OG - OGGETTO

OGT - OGGETTO

OGTD - Definizione dipinto murale

OGTV - Identificazione complesso decorativo

OGTN - Denominazione /dedicazione Dipinti murali con Deposizione e Anime del Purgatorio

SGT - SOGGETTO

SGTI - Identificazione Deposizione e Anime del Purgatorio

LC - LOCALIZZAZIONE GEOGRAFICO-AMMINISTRATIVA

PVC - LOCALIZZAZIONE GEOGRAFICO-AMMINISTRATIVA ATTUALE

PVCS - Stato ITALIA

PVCR - Regione Lombardia

PVCP - Provincia BS

PVCC - Comune Pertica Alta

LDC - COLLOCAZIONE SPECIFICA

LDCU - Denominazione spazio viabilistico Cimitero

LDCS - Specifiche pronao antistante

UB - UBICAZIONE E DATI PATRIMONIALI

UBO - Ubicazione originaria OR

DT - CRONOLOGIA**DTZ - CRONOLOGIA GENERICA**

DTZG - Secolo	XX
----------------------	----

DTS - CRONOLOGIA SPECIFICA

DTSI - Da	XX
------------------	----

DTSV - Validita'	ca
-------------------------	----

DTSF - A	XX
-----------------	----

DTSL - Validita'	ca
-------------------------	----

DTM - Motivazione cronologia	bibliografia
-------------------------------------	--------------

DTM - Motivazione cronologia	analisi stilistica
-------------------------------------	--------------------

AU - DEFINIZIONE CULTURALE**ATB - AMBITO CULTURALE**

ATBD - Denominazione	N.R.
-----------------------------	------

ATBM - Motivazione dell'attribuzione	bibliografia
---	--------------

MT - DATI TECNICI

MTC - Materia e tecnica	intonaco/ pittura a tempera
--------------------------------	-----------------------------

MIS - MISURE

MISU - Unita'	cm
----------------------	----

MISA - Altezza	100
-----------------------	-----

MISL - Larghezza	370
-------------------------	-----

CO - CONSERVAZIONE**STC - STATO DI CONSERVAZIONE**

STCC - Stato di conservazione	mediocre
--------------------------------------	----------

STCS - Indicazioni specifiche	Lacune
--------------------------------------	--------

DA - DATI ANALITICI**DES - DESCRIZIONE**

DESO - Indicazioni sull'oggetto	Dipinti murali raffiguranti una Deposizione e le Anime del Purgatorio
--	---

DESI - Codifica Iconclass	73 D 71
----------------------------------	---------

DESI - Codifica Iconclass	11 T 6
----------------------------------	--------

DESS - Indicazioni sul soggetto	Deposizione e le Anime del Purgatorio
--	---------------------------------------

TU - CONDIZIONE GIURIDICA E VINCOLI**CDG - CONDIZIONE GIURIDICA**

CDGG - Indicazione generica	NR (recupero pregresso)
------------------------------------	-------------------------

CDGS - Indicazione specifica	N.R.
-------------------------------------	------

DO - FONTI E DOCUMENTI DI RIFERIMENTO**FTA - DOCUMENTAZIONE FOTOGRAFICA**

FTAX - Genere	documentazione allegata
----------------------	-------------------------

FTAP - Tipo	fotografia digitale (file)
FTAN - Codice identificativo	00133558-1
FTAT - Note	Dipinto murale con Deposizione
FTAF - Formato	jpg
FTA - DOCUMENTAZIONE FOTOGRAFICA	
FTAX - Genere	documentazione allegata
FTAP - Tipo	fotografia digitale (file)
FTAN - Codice identificativo	00133558-2
FTAT - Note	Dipinto con anime del Purgatorio
FTAF - Formato	jpg
BIB - BIBLIOGRAFIA	
BIBX - Genere	bibliografia di confronto
BIBA - Autore	Boschi, Ruggero
BIBD - Anno di edizione	1980
BIBH - Sigla per citazione	000309
AD - ACCESSO AI DATI	
ADS - SPECIFICHE DI ACCESSO AI DATI	
ADSP - Profilo di accesso	1
ADSM - Motivazione	scheda contenente dati liberamente accessibili
CM - COMPILAZIONE	
CMP - COMPILAZIONE	
CMPD - Data	1991
CMPN - Nome	Serino C.
FUR - Funzionario responsabile	Boschi R.
RVM - TRASCRIZIONE PER INFORMATIZZAZIONE	
RVMD - Data	2015
RVMN - Nome	Zola A.