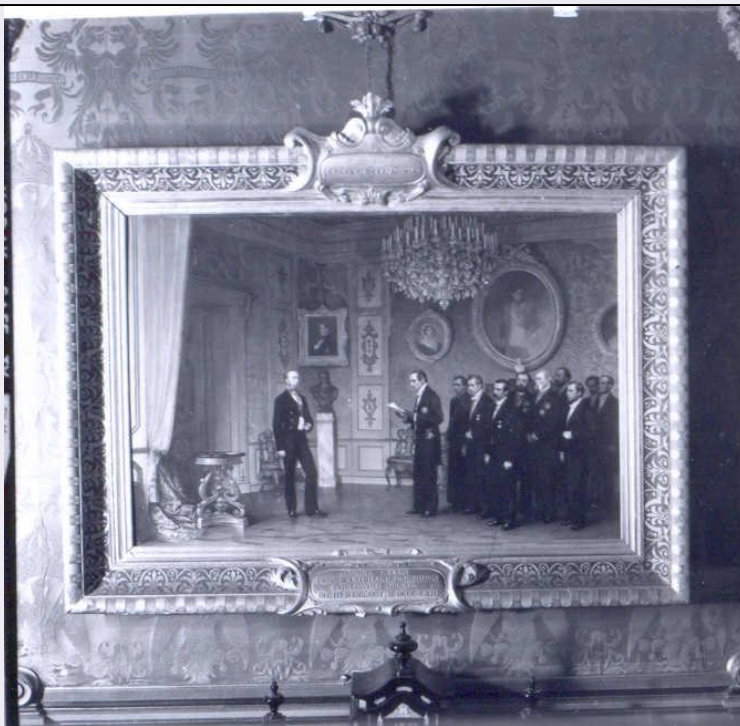


# SCHEDA



## CD - CODICI

TSK - Tipo Scheda	OA
LIR - Livello ricerca	C
NCT - CODICE UNIVOCO	
NCTR - Codice regione	06
NCTN - Numero catalogo generale	00005977
ESC - Ente schedatore	S163
ECP - Ente competente	S163

## OG - OGGETTO

### OGT - OGGETTO

OGTD - Definizione dipinto

### SGT - SOGGETTO

SGTI - Identificazione Massimiliano d'Asburgo

SGTT - Titolo Massimiliano riceve la deputazione messicana che gli offre la corona del Messico

## LC - LOCALIZZAZIONE GEOGRAFICO-AMMINISTRATIVA

### PVC - LOCALIZZAZIONE GEOGRAFICO-AMMINISTRATIVA ATTUALE

PVCS - Stato	ITALIA
PVCR - Regione	Friuli-Venezia Giulia
PVCP - Provincia	TS
PVCC - Comune	Trieste
PVL - Altra località	Miramare

### LDC - COLLOCAZIONE SPECIFICA

LDCT - Tipologia	castello
LDCN - Denominazione	

<b>attuale</b>	Castello di Miramare
<b>LDCU - Indirizzo</b>	Viale Miramare
<b>LDCM - Denominazione raccolta</b>	Museo Storico del Castello di Miramare
<b>LDCS - Specifiche</b>	Il piano, Sala XIX - Sala storica, detta di Cesare Dell'Acqua

#### UB - UBICAZIONE E DATI PATRIMONIALI

<b>UBO - Ubicazione originaria</b>	OR
<b>INV - INVENTARIO DI MUSEO O SOPRINTENDENZA</b>	
<b>INVN - Numero</b>	AA55137
<b>INVD - Data</b>	1914
<b>INV - INVENTARIO DI MUSEO O SOPRINTENDENZA</b>	
<b>INVN - Numero</b>	1/1197
<b>INVD - Data</b>	1975

#### GP - GEOREFERENZIAZIONE TRAMITE PUNTO

<b>GPI - Identificativo punto</b>	2
<b>GPL - Tipo di localizzazione</b>	localizzazione fisica
<b>GPD - DESCRIZIONE DEL PUNTO</b>	
<b>GPDP - PUNTO</b>	
<b>GPDPX - Coordinata X</b>	13.712492332
<b>GPDPY - Coordinata Y</b>	45.702429758
<b>GPM - Metodo di georeferenziazione</b>	punto esatto
<b>GPT - Tecnica di georeferenziazione</b>	rilievo da cartografia senza sopralluogo
<b>GPP - Proiezione e Sistema di riferimento</b>	WGS84
<b>GPB - BASE DI RIFERIMENTO</b>	
<b>GPBB - Descrizione sintetica</b>	ICCD1004366_OI.ORTOI
<b>GPBT - Data</b>	9-4-2016
<b>GPBO - Note</b>	(3485234) -ORTOFOTO 2006- ( <a href="http://wms.pcn.minambiente.it/ogc?map=/ms_ogc/WMS_v1.3/raster/ortofoto_colore_06.map">http://wms.pcn.minambiente.it/ogc?map=/ms_ogc/WMS_v1.3/raster/ortofoto_colore_06.map</a> ) -OI. ORTOIMMAGINICOLORE.2006

#### DT - CRONOLOGIA

<b>DTZ - CRONOLOGIA GENERICA</b>	
<b>DTZG - Secolo</b>	sec. XIX
<b>DTS - CRONOLOGIA SPECIFICA</b>	
<b>DTSI - Da</b>	1864
<b>DTSF - A</b>	1864
<b>DTM - Motivazione cronologia</b>	iscrizione

#### AU - DEFINIZIONE CULTURALE

<b>AUT - AUTORE</b>	
<b>AUTS - Riferimento all'autore</b>	attribuito
<b>AUTM - Motivazione</b>	

<b>dell'attribuzione</b>	firma
<b>AUTN - Nome scelto</b>	Dall'Acqua Cesare
<b>AUTA - Dati anagrafici</b>	1821/ 1905
<b>AUTH - Sigla per citazione</b>	00000811
<b>ATB - AMBITO CULTURALE</b>	
<b>ATBD - Denominazione</b>	ambito belga
<b>ATBM - Motivazione dell'attribuzione</b>	analisi stilistica
<b>CMM - COMMITTENZA</b>	
<b>CMMN - Nome</b>	arciduca Massimiliano d'Asburgo
<b>CMMD - Data</b>	1863
<b>CMMC - Circostanza</b>	Ricevimento della deputazione messicana
<b>CMMF - Fonte</b>	documentazione
<b>MT - DATI TECNICI</b>	
<b>MTC - Materia e tecnica</b>	tela/ pittura a olio
<b>MIS - MISURE</b>	
<b>MISU - Unità</b>	cm
<b>MISA - Altezza</b>	125
<b>MISL - Larghezza</b>	183
<b>MISV - Varie</b>	altezza cornice 23
<b>CO - CONSERVAZIONE</b>	
<b>STC - STATO DI CONSERVAZIONE</b>	
<b>STCC - Stato di conservazione</b>	buono
<b>DA - DATI ANALITICI</b>	
<b>DES - DESCRIZIONE</b>	
<b>DESO - Indicazioni sull'oggetto</b>	Il dipinto presenta una cornice con elementi decorativi analoghi a quelli della tappezzeria della sala.
<b>DESI - Codifica Iconclass</b>	61 B 2 (...) 13
<b>DESS - Indicazioni sul soggetto</b>	Personaggi: Massimiliano d'Asburgo. Figure. Architetture: castello di Miramare. Interno.
<b>ISR - ISCRIZIONI</b>	
<b>ISRC - Classe di appartenenza</b>	documentaria
<b>ISRL - Lingua</b>	italiano
<b>ISRS - Tecnica di scrittura</b>	a pennello
<b>ISRT - Tipo di caratteri</b>	corsivo
<b>ISRP - Posizione</b>	in basso a destra
<b>ISRI - Trascrizione</b>	CESARE DALL'ACQUA 1864
<b>ISR - ISCRIZIONI</b>	
<b>ISRC - Classe di appartenenza</b>	commemorativa
<b>ISRL - Lingua</b>	latino
<b>ISRS - Tecnica di scrittura</b>	a incisione

<b>ISRT - Tipo di caratteri</b>	lettere capitali
<b>ISRP - Posizione</b>	parte inferiore della cornice, dentro cartiglio
<b>ISRI - Trascrizione</b>	MEXICI FERD. MASSIMILIANO ARCHIDUCI PER LEGATOS OBLATA DIE III MENS. OCT. MDCCLXII
<b>ISR - ISCRIZIONI</b>	
<b>ISRC - Classe di appartenenza</b>	commemorativa
<b>ISRL - Lingua</b>	latino
<b>ISRS - Tecnica di scrittura</b>	a incisione
<b>ISRT - Tipo di caratteri</b>	lettere capitali
<b>ISRP - Posizione</b>	parte superiore della cornice, dentro cartiglio
<b>ISRI - Trascrizione</b>	CESARE DALL'ACQUA
<b>NSC - Notizie storico-critiche</b>	Prima di realizzare l'opera in esame Dell'Acqua stese uno schizzo (ora in collezione privata, Anversa). Il disegno venne poi elaborato a Bruxelles nel suo atelier. Si fece recapitare una fotografia degli astanti al fine di rendere quanto più verosimili i tratti dei raffigurati. Nel dipinto sono ritratti da sinistra verso destra: Massimiliano, Gutierrez de Estrada che tiene in mano il documento di nomina a imperatore del Messico, padre Francisco Javier Miranda, Joachim Velasquez de León, Ignazio Aguillar y Marocho, Josè Manuel Hidalgo, Adrian Woll, Conde de Valle, Antonio Arango y Escandon, Angel Iglesias y Dominguez e Josè Maria Landa. Il Dell'Acqua per la realizzazione dell'opera si fece pagare 7000 franchi. L'opera venne spedita da Bruxelles a Trieste il 1 agosto 1864. (Comingio, 2005)
<b>TU - CONDIZIONE GIURIDICA E VINCOLI</b>	
<b>ACQ - ACQUISIZIONE</b>	
<b>ACQT - Tipo acquisizione</b>	restituzione postbellica
<b>ACQN - Nome</b>	demanio austriaco
<b>ACQD - Data acquisizione</b>	1925-1926
<b>CDG - CONDIZIONE GIURIDICA</b>	
<b>CDGG - Indicazione generica</b>	proprietà Stato
<b>CDGS - Indicazione specifica</b>	MiBACT - Ministero dei beni e delle attività culturali e del turismo
<b>DO - FONTI E DOCUMENTI DI RIFERIMENTO</b>	
<b>FTA - DOCUMENTAZIONE FOTOGRAFICA</b>	
<b>FTAX - Genere</b>	documentazione allegata
<b>FTAP - Tipo</b>	positivo b/n
<b>FTAC - Collocazione</b>	Museo Storico del Castello di Miramare
<b>FTAN - Codice identificativo</b>	SBAAAAS TS 16997
<b>FTAT - Note</b>	Digitalizzazione immagine allegata alla scheda cartacea
<b>BIB - BIBLIOGRAFIA</b>	
<b>BIBX - Genere</b>	bibliografia specifica
<b>BIBA - Autore</b>	AA. VV.
<b>BIBD - Anno di edizione</b>	2005
<b>BIBH - Sigla per citazione</b>	B0000018

<b>BIBN - V., pp., nn.</b>	pp. 60-61
<b>BIBI - V., tavv., figg.</b>	f. 16
<b>MST - MOSTRE</b>	
<b>MSTT - Titolo</b>	Esposizione di Belle Arti nell'edificio della Borsa
<b>MSTL - Luogo</b>	Trieste
<b>MSTD - Data</b>	1865
<b>AD - ACCESSO AI DATI</b>	
<b>ADS - SPECIFICHE DI ACCESSO AI DATI</b>	
<b>ADSP - Profilo di accesso</b>	1
<b>ADSM - Motivazione</b>	scheda contenente dati liberamente accessibili
<b>CM - COMPILAZIONE</b>	
<b>CMP - COMPILAZIONE</b>	
<b>CMPD - Data</b>	1992
<b>CMPN - Nome</b>	Fazzini Giorgi N.
<b>FUR - Funzionario responsabile</b>	Fabiani R.
<b>RVM - TRASCRIZIONE PER INFORMATIZZAZIONE</b>	
<b>RVMD - Data</b>	2006
<b>RVMN - Nome</b>	ARTPAST/ Sturmar B.
<b>AGG - AGGIORNAMENTO - REVISIONE</b>	
<b>AGGD - Data</b>	2016
<b>AGGN - Nome</b>	Malusà B
<b>AGGR - Referente scientifico</b>	Fabiani R.
<b>AGGR - Referente scientifico</b>	Crosera C.
<b>AGGF - Funzionario responsabile</b>	Fabiani R.
<b>AGG - AGGIORNAMENTO - REVISIONE</b>	
<b>AGGD - Data</b>	2006
<b>AGGN - Nome</b>	ARTPAST
<b>AGGF - Funzionario responsabile</b>	NR (recupero pregresso)