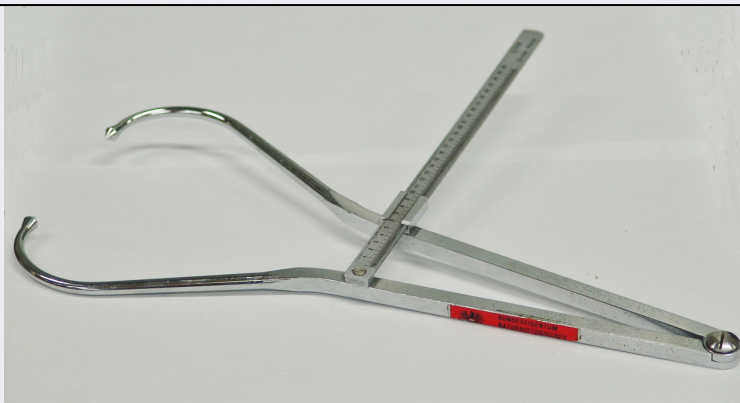


# SCHEDA



## CD - CODICI

TSK - Tipo scheda PST

LIR - Livello ricerca P

### NCT - CODICE UNIVOCO

NCTR - Codice regione 09

NCTN - Numero catalogo generale 00861071

ESC - Ente schedatore UNISI

ECP - Ente competente S61

## OG - OGGETTO

### OGT - OGGETTO

OGTD - Definizione compasso

OGTT - Tipologia antropometrico

## LC - LOCALIZZAZIONE GEOGRAFICO-AMMINISTRATIVA

### PVC - LOCALIZZAZIONE GEOGRAFICO-AMMINISTRATIVA ATTUALE

PVCS - Stato ITALIA

PVCR - Regione Toscana

PVCP - Provincia SI

PVCC - Comune Siena

### LDC - COLLOCAZIONE SPECIFICA

LDCT - Tipologia istituto

LDCQ - Qualificazione universitario

LDCN - Denominazione Polo Scientifico di San Miniato - Dip. Scienze med. chir. e neuroscienze

LDCU - Denominazione spazio viabilistico Via Aldo Moro, 2

LDCM - Denominazione raccolta Museo Anatomico Leonetto Comparini

LDCS - Specifiche piano terra, aula 42

## UB - UBICAZIONE E DATI PATRIMONIALI

### INV - INVENTARIO

INVD - Data 2015

INVN - Numero 332 MA

**LA - ALTRE LOCALIZZAZIONI GEOGRAFICO-AMMINISTRATIVE**

<b>TCL - Tipo di localizzazione</b>	luogo di provenienza
-------------------------------------	----------------------

**PRV - LOCALIZZAZIONE GEOGRAFICO-AMMINISTRATIVA**

<b>PRVS - Stato</b>	ITALIA
---------------------	--------

<b>PRVR - Regione</b>	Toscana
-----------------------	---------

<b>PRVP - Provincia</b>	SI
-------------------------	----

<b>PRVC - Comune</b>	Siena
----------------------	-------

**PRC - COLLOCAZIONE SPECIFICA**

<b>PRCT - Tipologia</b>	istituto
-------------------------	----------

<b>PRCQ - Qualificazione</b>	universitario
------------------------------	---------------

<b>PRCD - Denominazione</b>	Istituto di Anatomia Umana
-----------------------------	----------------------------

<b>PRCU - Denominazione spazio viabilistico</b>	Via del Laterino, 8
---	---------------------

**PRD - DATA**

<b>PRDI - Data ingresso</b>	sec. XX
-----------------------------	---------

<b>PRDU - Data uscita</b>	2002
---------------------------	------

**DT - CRONOLOGIA****DTZ - CRONOLOGIA GENERICA**

<b>DTZG - Fascia cronologica di riferimento</b>	sec. XX
---	---------

**DTS - CRONOLOGIA SPECIFICA**

<b>DTSI - Da</b>	1950
------------------	------

<b>DTSV - Validita'</b>	ca
-------------------------	----

<b>DTSF - A</b>	1970
-----------------	------

<b>DTSL - Validita'</b>	ca
-------------------------	----

<b>DTM - Motivazione cronologia</b>	analisi storico-scientifica
-------------------------------------	-----------------------------

**AU - DEFINIZIONE CULTURALE****AUT - AUTORE RESPONSABILITA'**

<b>AUTR - Ruolo</b>	produttore
---------------------	------------

<b>AUTB - Ente collettivo nome scelto</b>	GPM
---	-----

<b>AUTA - Dati anagrafici Periodo di attivita'</b>	notizie sec. XX
--	-----------------

<b>AUTH - Sigla per citazione</b>	USI00407
-----------------------------------	----------

<b>AUTM - Motivazione dell'attribuzione</b>	iscrizione
---	------------

**MT - DATI TECNICI**

<b>MTC - Materia e tecnica</b>	acciaio
--------------------------------	---------

**MIS - MISURE**

<b>MISU - Unita'</b>	mm
----------------------	----

<b>MISA - Altezza</b>	20
-----------------------	----

<b>MISL - Larghezza</b>	190
-------------------------	-----

<b>MISN - Lunghezza</b>	290
-------------------------	-----

**DA - DATI ANALITICI**

**DES - DESCRIZIONE**

<b>DESO - Oggetto</b>	Compasso antropometrico a branche curve con indice metrico.
-----------------------	---

**ISR - ISCRIZIONI**

<b>ISRC - Classe di appartenenza</b>	commerciale
<b>ISRS - Tecnica di scrittura</b>	non determinabile
<b>ISRP - Posizione</b>	sull'indice metrico
<b>ISRI - Trascrizione</b>	GPM/ SWISS Made

**CO - CONSERVAZIONE****STC - STATO DI CONSERVAZIONE**

<b>STCD - Data</b>	2015
<b>STCC - Stato di conservazione</b>	ottimo

**TU - CONDIZIONE GIURIDICA E VINCOLI****CDG - CONDIZIONE GIURIDICA**

<b>CDGG - Indicazione generica</b>	proprietà Ente pubblico non territoriale
<b>CDGS - Indicazione specifica</b>	Università di Siena 1240
<b>CDGI - Indirizzo</b>	Via Banchi di Sotto n. 55, 53100 Siena

**DO - FONTI E DOCUMENTI DI RIFERIMENTO****FTA - DOCUMENTAZIONE FOTOGRAFICA**

<b>FTAX - Genere</b>	documentazione allegata
<b>FTAP - Tipo</b>	fotografia digitale (file)
<b>FTAA - Autore</b>	Vellini, Silvia
<b>FTAD - Data</b>	2015/02/00
<b>FTAN - Codice identificativo</b>	USIMALC00341

**AD - ACCESSO AI DATI****ADS - SPECIFICHE DI ACCESSO AI DATI**

<b>ADSP - Profilo di accesso</b>	1
<b>ADSM - Motivazione</b>	scheda contenente dati liberamente accessibili

**CM - COMPILAZIONE****CMP - COMPILAZIONE**

<b>CMPD - Data</b>	2015
<b>CMPN - Nome</b>	Vellini, Silvia
<b>RSR - Referente scientifico</b>	Terenna, Gigliola
<b>FUR - Funzionario responsabile</b>	Vannozzi, Francesca

**RVM - TRASCRIZIONE PER INFORMATIZZAZIONE**

<b>RVMD - Data</b>	2015
<b>RVMN - Nome</b>	Vellini, Silvia
<b>RVME - Ente</b>	UNISI