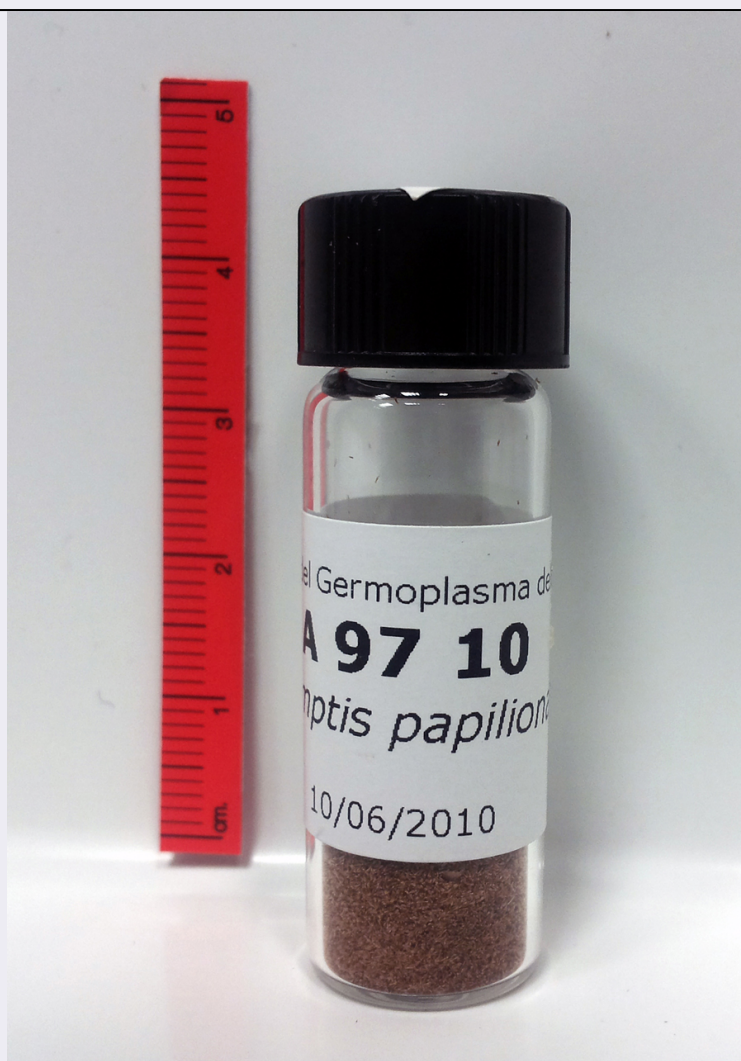


SCHEDA



CD - CODICI

TSK - Tipo scheda	BNB
LIR - Livello ricerca	P
NCT - CODICE UNIVOCO	
NCTR - Codice regione	12
NCTN - Numero catalogo generale	01323863
ESC - Ente schedatore	UNITUS
ECP - Ente competente	S168

AC - ALTRI CODICI

ACK - Codice campione	A 97 10
-----------------------	---------

OG - OGGETTO

OGT - OGGETTO

OGTD - Definizione	campione
--------------------	----------

OGTS - Notizie storico-	La Banca del Germoplasma della Tuscia nasce nel dicembre 2005. Fa parte della rete RIBES (Rete Italiana Banche del Germoplasma per la conservazione ex situ della flora spontanea). E' una struttura di ricerca che si occupa istituzionalmente di conservazione ex situ a lungo termine del germoplasma di specie endemiche, rare o minacciate della flora italiana, affrontando varie tematiche legate principalmente alla
-------------------------	--

culturali	loro biologia riproduttiva e alla valutazione dello status di rischio. Attualmente presso la Banca sono conservate le spore e i semi di più di 150 specie, per un totale di circa 350 accessioni. La collezione Banca del Germoplasma fa parte del Sistema Museale di Ateneo dell'Università degli Studi della Tuscia (www.sma.unitus.it).
------------------	---

SB - SISTEMATICA-BOTANICA

SBS - SISTEMATICA

SBSF - Famiglia	Orchidaceae
------------------------	-------------

NBN - NOMENCLATURA

NBNA - Specie nome completo	Anacamptis papilionacea (L.) R.M. Bateman, Pridgeon & M.W. Chase
------------------------------------	--

LR - DATI DI RACCOLTA

LRV - LOCALITA' DI RACCOLTA

LRVT - Tipo di localizzazione	località di raccolta - dati aggiornati
LRVK - Continente	Europa
LRVS - Stato	Italia
LRVR - Regione	Lazio
LRVP - Provincia	VT
LRVC - Comune	Bomarzo
LRVL - Localita'	Monte Casoli

LRI - INFORMAZIONI SULLA RACCOLTA

LRIA - Altitudine	183
--------------------------	-----

LRD - LEGIT E DATA

LRDA - Legit	De Carli, Alessandro/ Magrini, Sara
LRDF - Data esatta	2010/06/10

LC - LOCALIZZAZIONE GEOGRAFICO-AMMINISTRATIVA

PVC - LOCALIZZAZIONE GEOGRAFICO-AMMINISTRATIVA ATTUALE

PVCS - Stato	ITALIA
PVCR - Regione	Lazio
PVCP - Provincia	VT
PVCC - Comune	Viterbo

LDC - COLLOCAZIONE SPECIFICA

CO - CONSERVAZIONE

STC - STATO DI CONSERVAZIONE

STCD - Data	2015
STCC - Stato di conservazione	buono
STCM - Modalita' di conservazione	in provetta

TU - CONDIZIONE GIURIDICA E VINCOLI

CDG - CONDIZIONE GIURIDICA

CDGG - Indicazione generica	proprietà Ente pubblico non territoriale
------------------------------------	--

DO - FONTI E DOCUMENTI DI RIFERIMENTO**FTA - DOCUMENTAZIONE FOTOGRAFICA**

FTAX - Genere	documentazione allegata
FTAP - Tipo	fotografia digitale (file)
FTAA - Autore	Magrini, Sara
FTAD - Data	2016/02/01
FTAN - Codice identificativo	UTUBG00005

AD - ACCESSO AI DATI**ADS - SPECIFICHE DI ACCESSO AI DATI**

ADSP - Profilo di accesso	3
ADSM - Motivazione	scheda di bene non adeguatamente sorvegliabile

CM - COMPILAZIONE**CMP - COMPILAZIONE**

CMPD - Data	2016
CMPN - Nome	Guidetti, Giulia
CMPN - Nome	Vacanti, Salvatore
RSR - Referente scientifico	Magrini, Sara
FUR - Funzionario responsabile	Acconci, Alessandra