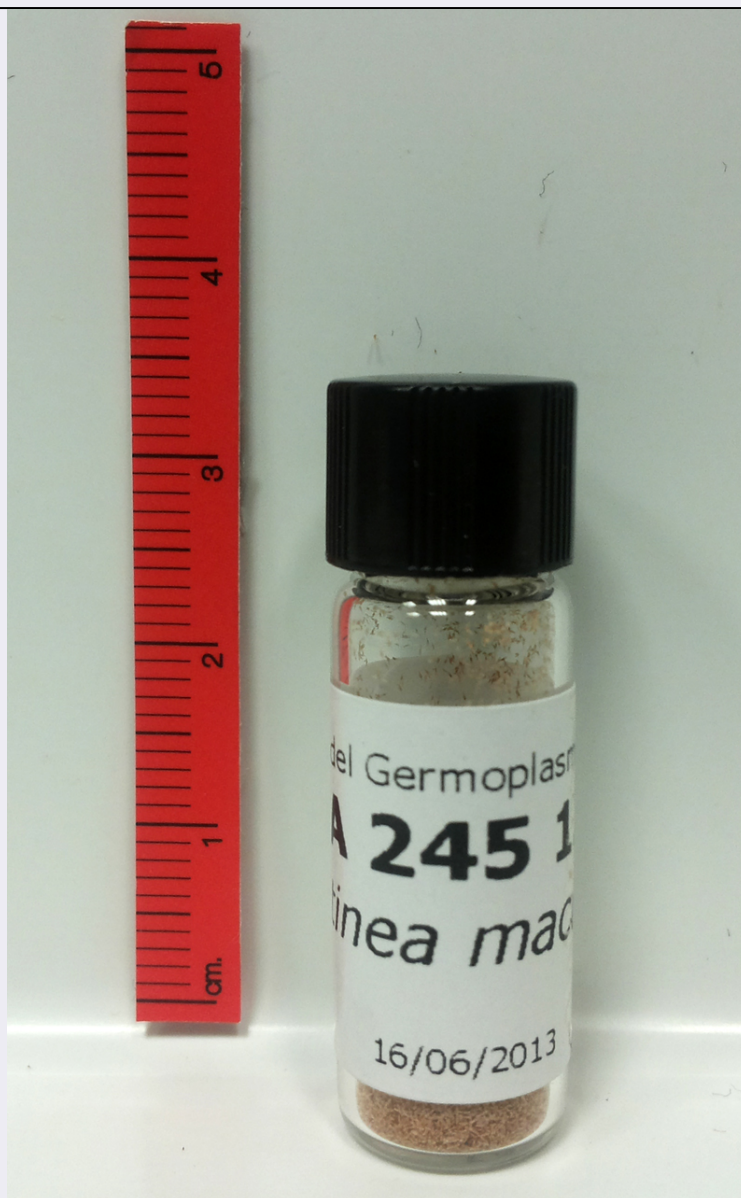


SCHEDA



CD - CODICI

TSK - Tipo scheda BNB

LIR - Livello ricerca P

NCT - CODICE UNIVOCO

NCTR - Codice regione 12

NCTN - Numero catalogo generale 01323880

ESC - Ente schedatore UNITUS

ECP - Ente competente S168

AC - ALTRI CODICI

ACK - Codice campione A 245 13

OG - OGGETTO

OGT - OGGETTO

OGTD - Definizione campione

La Banca del Germoplasma della Tuscia nasce nel dicembre 2005. Fa parte della rete RIBES (Rete Italiana Banche del Germoplasma per la

OGTS - Notizie storico-culturali

conservazione ex situ della flora spontanea). E' una struttura di ricerca che si occupa istituzionalmente di conservazione ex situ a lungo termine del germoplasma di specie endemiche, rare o minacciate della flora italiana, affrontando varie tematiche legate principalmente alla loro biologia riproduttiva e alla valutazione dello status di rischio. Attualmente presso la Banca sono conservate le spore e i semi di più di 150 specie, per un totale di circa 350 accessioni. La collezione Banca del Germoplasma fa parte del Sistema Museale di Ateneo dell'Università degli Studi della Tuscia (www.sma.unitus.it).

SB - SISTEMATICA-BOTANICA**SBS - SISTEMATICA**

SBSF - Famiglia Orchidaceae

NBN - NOMENCLATURA

NBNA - Specie nome completo Neotinea maculata (Desf.) Stearn

LR - DATI DI RACCOLTA**LRV - LOCALITA' DI RACCOLTA**

LRVT - Tipo di localizzazione località di raccolta - dati aggiornati

LRVK - Continente Europa

LRVS - Stato Italia

LRVR - Regione Lazio

LRVP - Provincia VT

LRVC - Comune Acquapendente

LRVL - Localita' Torre Alfina, località Le Coste

LRD - LEGIT E DATA

LRDF - Data esatta 2013/06/16

LC - LOCALIZZAZIONE GEOGRAFICO-AMMINISTRATIVA**PVC - LOCALIZZAZIONE GEOGRAFICO-AMMINISTRATIVA ATTUALE**

PVCS - Stato ITALIA

PVCR - Regione Lazio

PVCP - Provincia VT

PVCC - Comune Viterbo

LDC - COLLOCAZIONE SPECIFICA**CO - CONSERVAZIONE****STC - STATO DI CONSERVAZIONE**

STCD - Data 2015

STCC - Stato di conservazione buono

STCM - Modalita' di conservazione in provetta

TU - CONDIZIONE GIURIDICA E VINCOLI**CDG - CONDIZIONE GIURIDICA**

CDGG - Indicazione generica proprietà Ente pubblico non territoriale

DO - FONTI E DOCUMENTI DI RIFERIMENTO**FTA - DOCUMENTAZIONE FOTOGRAFICA**

FTAX - Genere	documentazione allegata
FTAP - Tipo	fotografia digitale (file)
FTAA - Autore	Magrini, Sara
FTAD - Data	2016/02/01
FTAN - Codice identificativo	UTUBG00022

AD - ACCESSO AI DATI**ADS - SPECIFICHE DI ACCESSO AI DATI**

ADSP - Profilo di accesso	3
ADSM - Motivazione	scheda di bene non adeguatamente sorvegliabile

CM - COMPILAZIONE**CMP - COMPILAZIONE**

CMPD - Data	2016
CMPN - Nome	Guidetti, Giulia
CMPN - Nome	Vacanti, Salvatore
RSR - Referente scientifico	Magrini, Sara
FUR - Funzionario responsabile	Acconci, Alessandra