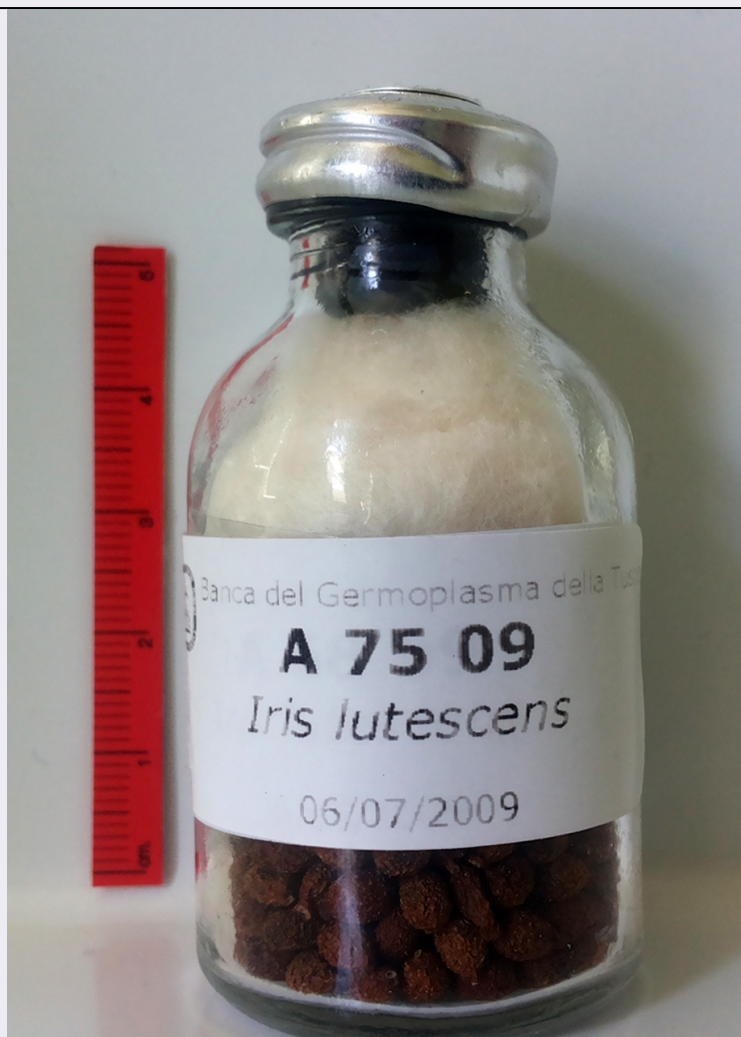


## SCHEDA



### CD - CODICI

TSK - Tipo scheda BNB

LIR - Livello ricerca P

#### NCT - CODICE UNIVOCO

NCTR - Codice regione 12

NCTN - Numero catalogo generale 01323941

ESC - Ente schedatore UNITUS

ECP - Ente competente S168

### AC - ALTRI CODICI

ACK - Codice campione A 75 09

### OG - OGGETTO

#### OGT - OGGETTO

OGTD - Definizione campione

#### OGTS - Notizie storico-culturali

La Banca del Germoplasma della Toscana nasce nel dicembre 2005. Fa parte della rete RIBES (Rete Italiana Banche del Germoplasma per la conservazione ex situ della flora spontanea). E' una struttura di ricerca che si occupa istituzionalmente di conservazione ex situ a lungo termine del germoplasma di specie endemiche, rare o minacciate della flora italiana, affrontando varie tematiche legate principalmente alla loro biologia riproduttiva e alla valutazione dello status di rischio.

Attualmente presso la Banca sono conservate le spore e i semi di più di 150 specie, per un totale di circa 350 accessioni. La collezione Banca del Germoplasma fa parte del Sistema Museale di Ateneo dell'Università degli Studi della Tuscia ([www.sma.unitus.it](http://www.sma.unitus.it)).

## SB - SISTEMATICA-BOTANICA

### SBS - SISTEMATICA

SBSF - Famiglia Iridaceae

### NBN - NOMENCLATURA

NBNA - Specie nome completo Iris lutescens Lam.

## LR - DATI DI RACCOLTA

### LRV - LOCALITA' DI RACCOLTA

LRVT - Tipo di localizzazione località di raccolta - dati aggiornati

LRVK - Continente Europa

LRVS - Stato Italia

LRVR - Regione Lazio

LRVP - Provincia VT

LRVC - Comune Canino

LRVL - Localita' Monterozzi

### LRD - LEGIT E DATA

LRDA - Legit Magrini, Sara

LRDF - Data esatta 2009/07/04

## LC - LOCALIZZAZIONE GEOGRAFICO-AMMINISTRATIVA

### PVC - LOCALIZZAZIONE GEOGRAFICO-AMMINISTRATIVA ATTUALE

PVCS - Stato ITALIA

PVCR - Regione Lazio

PVCP - Provincia VT

PVCC - Comune Viterbo

### LDC - COLLOCAZIONE SPECIFICA

## CO - CONSERVAZIONE

### STC - STATO DI CONSERVAZIONE

STCD - Data 2015

STCC - Stato di conservazione buono

STCM - Modalita' di conservazione in provetta

## TU - CONDIZIONE GIURIDICA E VINCOLI

### CDG - CONDIZIONE GIURIDICA

CDGG - Indicazione generica proprietà Ente pubblico non territoriale

## DO - FONTI E DOCUMENTI DI RIFERIMENTO

### FTA - DOCUMENTAZIONE FOTOGRAFICA

FTAX - Genere documentazione allegata

<b>FTAP - Tipo</b>	fotografia digitale (file)
<b>FTAA - Autore</b>	Magrini, Sara
<b>FTAD - Data</b>	2016/02/01
<b>FTAN - Codice identificativo</b>	UTUBG00083
<b>FTA - DOCUMENTAZIONE FOTOGRAFICA</b>	
<b>FTAX - Genere</b>	documentazione allegata
<b>FTAP - Tipo</b>	fotografia digitale (file)
<b>FTAA - Autore</b>	Magrini, Sara
<b>FTAD - Data</b>	2016/02/01
<b>AD - ACCESSO AI DATI</b>	
<b>ADS - SPECIFICHE DI ACCESSO AI DATI</b>	
<b>ADSP - Profilo di accesso</b>	3
<b>ADSM - Motivazione</b>	scheda di bene non adeguatamente sorvegliabile
<b>CM - COMPILAZIONE</b>	
<b>CMP - COMPILAZIONE</b>	
<b>CMPD - Data</b>	2016
<b>CMPN - Nome</b>	Guidetti, Giulia
<b>CMPN - Nome</b>	Vacanti, Salvatore
<b>RSR - Referente scientifico</b>	Magrini, Sara
<b>FUR - Funzionario responsabile</b>	Acconci, Alessandra