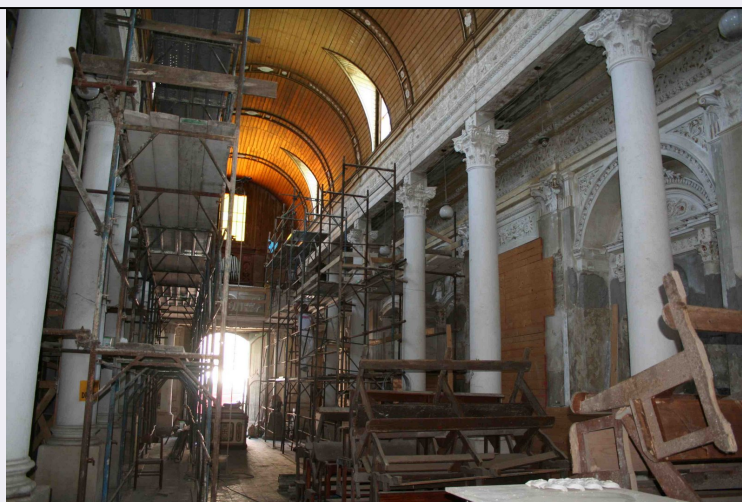


SCHEDA



CD - CODICI

TSK - Tipo scheda A

LIR - Livello ricerca I

NCT - CODICE UNIVOCO

NCTR - Codice regione 18

NCTN - Numero catalogo generale 00157595

NCTS - Suffisso numero catalogo generale A

ESC - Ente schedatore S243

ECP - Ente competente S243

OG - OGGETTO

OGT - OGGETTO

OGTD - Definizione tipologica chiesa

OGTQ - Qualificazione congregazionale

OGTN - Denominazione Chiesa di S. Marco Evangelista

LC - LOCALIZZAZIONE GEOGRAFICO-AMMINISTRATIVA

PVC - LOCALIZZAZIONE GEOGRAFICO-AMMINISTRATIVA

PVCS - Stato ITALIA

PVCR - Regione Calabria

PVCP - Provincia RC

PVCC - Comune Seminara

PVCL - Localita' SEMINARA

PVCI - Indirizzo Corso Barlaam

CS - LOCALIZZAZIONE CATASTALE

CTL - Tipo di localizzazione localizzazione fisica

CTS - LOCALIZZAZIONE CATASTALE

CTSC - Comune Seminara

CTSF - Foglio/Data 20

CTSN - Particelle	B
GP - GEOREFERENZIAZIONE TRAMITE PUNTO	
GPI - Identificativo punto	2
GPL - Tipo di localizzazione	localizzazione fisica
GPD - DESCRIZIONE DEL PUNTO	
GPDP - PUNTO	
GPDPX - Coordinata X	15.870318329
GPDPY - Coordinata Y	38.335808443
GPM - Metodo di georeferenziazione	punto esatto
GPT - Tecnica di georeferenziazione	rilievo da foto aerea senza sopralluogo
GPP - Proiezione e Sistema di riferimento	WGS84
GPB - BASE DI RIFERIMENTO	
GPBB - Descrizione sintetica	ICCD1004366_OI.ORTOI
GPBT - Data	11-11-2015
GPBO - Note	(3245154) -ORTOFOTO 2006- (http://wms.pcn.minambiente.it/ogc?map=/ms_ogc/WMS_v1.3/raster/ortofoto_colore_06.map) -OI. ORTOIMMAGINICOLORE.2006
AU - DEFINIZIONE CULTURALE	
ATB - AMBITO CULTURALE	
ATBR - Riferimento all'intervento	costruzione
ATBD - Denominazione	Elementi neorinascimentali
ATBM - Fonte dell'attribuzione	analisi storica
RE - NOTIZIE STORICHE	
REN - NOTIZIA	
REN R - Riferimento	intero bene
RENN - Notizia	L'edificio, che fino al 1880 ospitava la collegiata, fu costruito dopo il 1783 forse sul sito dell'antica chiesa dei Minori Osservanti, sotto il titolo di Santa Maria degli Angeli.
RENF - Fonte	bibliografia
REL - CRONOLOGIA, ESTREMO REMOTO	
RELS - Secolo	XVIII
REV - CRONOLOGIA, ESTREMO RECENTE	
REVS - Secolo	XIX
TU - CONDIZIONE GIURIDICA E VINCOLI	
CDG - CONDIZIONE GIURIDICA	
CDGG - Indicazione generica	proprietà Ente religioso cattolico
NVC - PROVVEDIMENTI DI TUTELA	
NVCT - Tipo provvedimento	DLgs n. 42/2004, art.10
DO - FONTI E DOCUMENTI DI RIFERIMENTO	

FTA - DOCUMENTAZIONE FOTOGRAFICA

FTAX - Genere	documentazione allegata
FTAP - Tipo	fotografia digitale (file)
FTAC - Collocazione	immagine presente sul web
FTAN - Codice identificativo	New_1447178636728

FTA - DOCUMENTAZIONE FOTOGRAFICA

FTAX - Genere	documentazione allegata
FTAP - Tipo	fotografia digitale (file)
FTAC - Collocazione	immagine presente sul web
FTAN - Codice identificativo	New_1447243619127

AD - ACCESSO AI DATI**ADS - SPECIFICHE DI ACCESSO AI DATI**

ADSP - Profilo di accesso	1
ADSM - Motivazione	scheda contenente dati liberamente accessibili

CM - COMPILAZIONE**CMP - COMPILAZIONE**

CMPD - Data	2015
CMPN - Nome	Tiziana Meduri
RSR - Referente scientifico	Giuseppina Stracuzzi
FUR - Funzionario responsabile	Giuseppina Vitetta
FUR - Funzionario responsabile	Pietro Frappi

AN - ANNOTAZIONI**OSS - Osservazioni**

La Chiesa, costruita nel secolo scorso in forme neo-rinascimentali, è chiusa al pubblico per strani, quanto interminabili lavori di ristrutturazione e consolidamento. La Chiesa di San Marco contiene altre, preziosissime piccole e grandi opere, (stemmi araldici di famiglie nobili di Seminara, croci in marmo di varie epoche, grandi tavole in marmo lavorati a mosaico, un organo del '700, Santi scolpiti in legno dell'800, quasi distrutti dai tarli) segni di un passato glorioso e di superbo amore per quella Città distrutta dal terremoto del 5 febbraio 1783. Seminara è stata definita "la cittadina più ricca di scultura cinquecentesca di tutta la Calabria": tra il Cinquecento e il Seicento contava ben trentatré chiese e otto monasteri. Poi, i terremoti del 1783 e del 1908 cancellarono molte testimonianze eloquenti della sua ricca storia. Parte di queste opere, nel corso dei lavori fatti nella Chiesa, che per un periodo divenne deposito del cantiere, sono stati danneggiati gravemente. Altre opere scultoree, tutti risalenti al periodo che va dal '400 al '700, sono presenti a Seminara. All'interno della chiesa, sulle pareti dell'unica navata si sviluppa una ricca decorazione in stucco realizzata agli inizi del XX secolo dallo stesso artigiano che ha lavorato al calvario in via San Marco, in cui sono ripresi motivi tratti dalla lunetta del dossale dell'Epifania. L'altare maggiore assembla elementi marmorei di varia provenienza, tra i quali spiccano, composte nel paliotto, due allegorie della Fede e della Speranza, sedute sulle volute di due elementi laterali che in origine dovevano affiancare un'edicola e che potrebbero essere pertinenti all'altare del SS. Sacramento eseguito nel 1769 per l'antica matrice dal marmoraro napoletano Giuseppe Troccoli coadiuvato dal discepolo Domenico

Mazza. L'opera d'arte più pregevole tra quelle conservate nella chiesa è la nota Madonna degli Angeli, attribuita ad Antonello Gagini e databili al secondo decennio del '500. <http://www.comune.seminara.rc.it/>