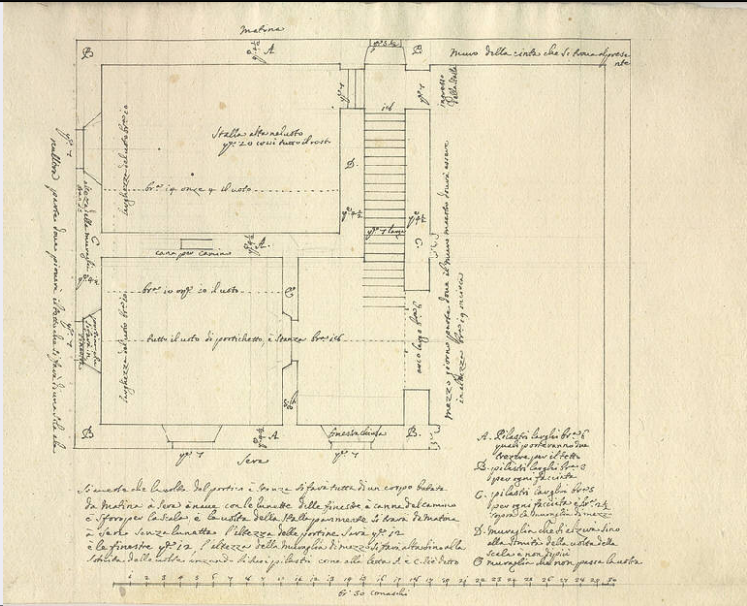


SCHEDA



CD - CODICI	
TSK - Tipo Scheda	OA
LIR - Livello ricerca	C
NCT - CODICE UNIVOCO	
NCTR - Codice regione	05
NCTN - Numero catalogo generale	00640876
ESC - Ente schedatore	S161
ECP - Ente competente	S161
RV - RELAZIONI	
OG - OGGETTO	
OGT - OGGETTO	
OGTD - Definizione	rilievo
OGTV - Identificazione	insieme
SGT - SOGGETTO	
SGTI - Identificazione	leone
LC - LOCALIZZAZIONE GEOGRAFICO-AMMINISTRATIVA	
PVC - LOCALIZZAZIONE GEOGRAFICO-AMMINISTRATIVA ATTUALE	
PVCS - Stato	ITALIA
PVCR - Regione	Veneto
PVCP - Provincia	VE
PVCC - Comune	Venezia
LDC - COLLOCAZIONE SPECIFICA	
GP - GEOREFERENZIAZIONE TRAMITE PUNTO	
GPD - DESCRIZIONE DEL PUNTO	
GPDP - PUNTO	
GPB - BASE DI	

RIFERIMENTO	
DT - CRONOLOGIA	
DTZ - CRONOLOGIA GENERICA	
DTZG - Secolo	sec. XX
DTS - CRONOLOGIA SPECIFICA	
DTSI - Da	1900
DTSV - Validita'	(?)
DTSF - A	1987
DTSL - Validita'	ante
DTM - Motivazione cronologia	contesto
AU - DEFINIZIONE CULTURALE	
ATB - AMBITO CULTURALE	
ATBD - Denominazione	ambito veneziano
ATBR - Riferimento all'intervento	realizzazione
ATBM - Motivazione dell'attribuzione	contesto
MT - DATI TECNICI	
MTC - Materia e tecnica	marmo rosso di Verona/ scultura
MIS - MISURE	
MISU - Unita'	cm
MISA - Altezza	20
MISL - Larghezza	20
MISV - Varie	misura da terra al punto più basso dell'opera cm 300
MIST - Validita'	ca
FRM - Formato	quadrato
CO - CONSERVAZIONE	
STC - STATO DI CONSERVAZIONE	
STCC - Stato di conservazione	mediocre
STCS - Indicazioni specifiche	alterazione cromatica: macchie da sali metallici. Alterazione strutturale: microfessurazioni diffuse; degradazione differenziale e decoesione diffuse. Cause del degrado: agenti atmosferici; acque meteoriche; qualità della pietra. Manomissioni: tracce di intonaco sulla superficie.
DA - DATI ANALITICI	
DES - DESCRIZIONE	
DESO - Indicazioni sull'oggetto	leone rivolto verso il lato sinistro con muso retrospicente. La figurazione è lavorata ad incavo ed è definita da una sottile cornice appena accennata
DESI - Codifica Iconclass	25 F 23 (LEONE)
DESS - Indicazioni sul soggetto	decorazioni
	opera moderna, di semplice fattura, che riprende i soggetti animalistici di patere e formelle, tipiche sculture veneziane di origine veneto-bizantina. Il rilievo fa parte di una serie di sette elementi, tutti di

NSC - Notizie storico-critiche

formato quadrato, raffiguranti soggetti differenti. Sono murati sulla facciata in una disposizione di tipo collezionistico: allineati tra le finestre del piano terra e quelle del piano primo. Tra la metà del XIX secolo e i primi anni di quello successivo a Venezia si fece molto intensa la produzione di falsi scultorei, soprattutto di patere e formelle, grazie anche al ritorno del gusto gotico, sebbene la produzione di tali rilievi fu sempre costante nel tempo. Nella continua riproduzione, però, furono perse le loro caratteristiche e le loro figurazioni, e molti animali risultano oggi di difficile riconoscimento. Si precisa che solo due rilievi sono elencati genericamente tra i frammenti storici e artistici di Venezia (Piamonte G., Rizzi A.).

TU - CONDIZIONE GIURIDICA E VINCOLI**CDG - CONDIZIONE GIURIDICA****CDGG - Indicazione generica**

proprietà privata

DO - FONTI E DOCUMENTI DI RIFERIMENTO**FTA - DOCUMENTAZIONE FOTOGRAFICA****FTAX - Genere**

documentazione allegata

FTAP - Tipo

fotografia digitale (file)

FTAA - Autore

Ippolito, Enrica

FTAD - Data

2015/04/16

FTAN - Codice identificativo

SBEAPVE142718

FTA - DOCUMENTAZIONE FOTOGRAFICA**FTAX - Genere**

documentazione allegata

FTAP - Tipo

fotografia digitale (file)

FTAA - Autore

Ippolito, Enrica

FTAD - Data

2015/04/16

BIB - BIBLIOGRAFIA**BIBX - Genere**

bibliografia di confronto

BIBA - Autore

Marzemin G.

BIBD - Anno di edizione

1937

BIBH - Sigla per citazione

00001225

BIB - BIBLIOGRAFIA**BIBX - Genere**

bibliografia specifica

BIBA - Autore

Rizzi A.

BIBD - Anno di edizione

1987

BIBH - Sigla per citazione

00001000

BIBN - V., pp., nn.

V. -; p. 692; n. 633. (?)

BIB - BIBLIOGRAFIA**BIBX - Genere**

bibliografia specifica

BIBA - Autore

Piamonte G.

BIBD - Anno di edizione

1996

BIBH - Sigla per citazione

00001005

BIBN - V., pp., nn.

V. -; p. 278; n. -. (?)

AD - ACCESSO AI DATI

ADS - SPECIFICHE DI ACCESSO AI DATI**ADSP - Profilo di accesso**

3

ADSM - Motivazione

scheda di bene non adeguatamente sorvegliabile

CM - COMPILAZIONE**CMP - COMPILAZIONE****CMPD - Data**

2015

CM PN - Nome

Ongaretto, Michela

**FUR - Funzionario
responsabile**

Fumo, Grazia

AN - ANNOTAZIONI