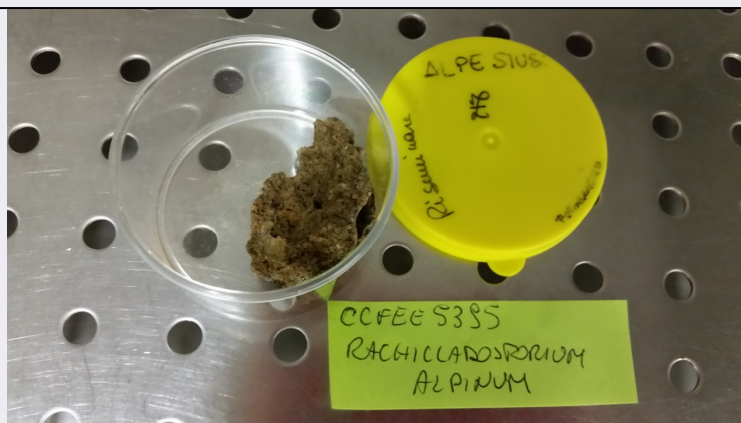


SCHEDA



CD - CODICI

TSK - Tipo scheda	BNPE
LIR - Livello ricerca	I
NCT - CODICE UNIVOCO	
NCTR - Codice regione	12
NCTN - Numero catalogo generale	01324561
ESC - Ente schedatore	UNITUS
ECP - Ente competente	S168

AC - ALTRI CODICI

ACM - Codice museo	MNA
ACO - Codice collezione	MNA
ACK - Codice campione	Z

OG - OGGETTO

OGT - OGGETTO	
OGTD - Definizione	roccia
OGTV - Identificazione	esemplare
OGTO - Tipologia contenitore	scatola in plastica sterile

LR - DATI DI RACCOLTA

LRV - LOCALITA' DI RACCOLTA

LRVT - Tipo di localizzazione	località di raccolta - dati aggiornati
LRVK - Continente	Europa
LRVS - Stato	Italia
LRVR - Regione	Trentino Alto Adige
LRVP - Provincia	TN
LRVL - Località	Alpe di Siusi

LRI - INFORMAZIONI SULLA RACCOLTA

LRIF - Data	2006/08/18
LRIL - Legit	Zucconi, Laura
LRIU - Motivo	ricerca scientifica

LRIZ - Ente responsabile	Università degli Studi della Tuscia
LRIX - Ente finanziatore	Museo Nazionale dell'Antartide
LRIE - Specifiche di raccolta	campionamento in sterilità
LC - LOCALIZZAZIONE GEOGRAFICO-AMMINISTRATIVA	
PVC - LOCALIZZAZIONE GEOGRAFICO-AMMINISTRATIVA ATTUALE	
PVCS - Stato	ITALIA
PVCR - Regione	Lazio
PVCP - Provincia	VT
PVCC - Comune	Viterbo
LDC - COLLOCAZIONE SPECIFICA	
DA - DATI ANALITICI	
DES - DESCRIZIONE	
DESO - Oggetto	Roccia con Rachicladosporium alpinum CCFEE 5395
CO - CONSERVAZIONE	
STC - STATO DI CONSERVAZIONE	
STCD - Data	2015
STCC - Stato di conservazione	buono
STCM - Modalità di conservazione	in contenitore sterile a temperatura controllata 4°C
TU - CONDIZIONE GIURIDICA E VINCOLI	
CDG - CONDIZIONE GIURIDICA	
CDGG - Indicazione generica	proprietà Ente pubblico non territoriale
DO - FONTI E DOCUMENTI DI RIFERIMENTO	
FTA - DOCUMENTAZIONE FOTOGRAFICA	
FTAX - Genere	documentazione allegata
FTAP - Tipo	fotografia digitale (file)
FTAA - Autore	Selbmann, Laura
FTAD - Data	2015/10/30
FTAN - Codice identificativo	UTUMA00016
AD - ACCESSO AI DATI	
ADS - SPECIFICHE DI ACCESSO AI DATI	
ADSP - Profilo di accesso	3
ADSM - Motivazione	scheda di bene non adeguatamente sorvegliabile
CM - COMPILAZIONE	
CMP - COMPILAZIONE	
CMPD - Data	2016
CMPN - Nome	Guidetti, Giulia
CMPN - Nome	Vacanti, Salvatore
RSR - Referente scientifico	Selbmann, Laura
FUR - Funzionario	

