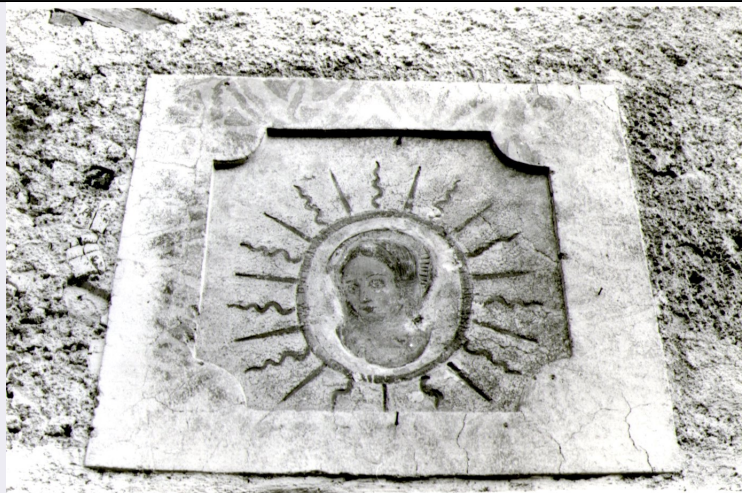


# SCHEDA



## CD - CODICI

TSK - Tipo Scheda OA

LIR - Livello ricerca I

### NCT - CODICE UNIVOCO

NCTR - Codice regione 03

NCTN - Numero catalogo generale 00133587

NCTS - Suffisso numero catalogo generale OA

ESC - Ente schedatore S74

ECP - Ente competente S74

## OG - OGGETTO

### OGT - OGGETTO

OGTD - Definizione dipinto murale

OGTV - Identificazione opera isolata

OGTN - Denominazione /dedicazione Dipinto murale col viso della Vergine

### SGT - SOGGETTO

SGTI - Identificazione Vergine

## LC - LOCALIZZAZIONE GEOGRAFICO-AMMINISTRATIVA

### PVC - LOCALIZZAZIONE GEOGRAFICO-AMMINISTRATIVA ATTUALE

PVCS - Stato ITALIA

PVCR - Regione Lombardia

PVCP - Provincia BS

PVCC - Comune Pertica Bassa

PVCL - Localita' ONO DEGNO

### LDC - COLLOCAZIONE SPECIFICA

LDCU - Denominazione spazio viabilistico via Parrocchia n°12

## UB - UBICAZIONE E DATI PATRIMONIALI

UBO - Ubicazione originaria OR

**DT - CRONOLOGIA****DTZ - CRONOLOGIA GENERICA**

DTZG - Secolo XIX

**DTS - CRONOLOGIA SPECIFICA**

DTSI - Da XIX

DTSV - Validita' ca

DTSF - A XIX

DTSL - Validita' ca

DTM - Motivazione cronologia bibliografia

DTM - Motivazione cronologia analisi stilistica

**AU - DEFINIZIONE CULTURALE****ATB - AMBITO CULTURALE**

ATBD - Denominazione N.R.

ATBM - Motivazione dell'attribuzione bibliografia

**MT - DATI TECNICI**

MTC - Materia e tecnica intonaco/ pittura a tempera

**MIS - MISURE**

MISU - Unita' cm

MISA - Altezza 100

MISL - Larghezza 110

MISV - Varie altezza da terra 250 cm

**CO - CONSERVAZIONE****STC - STATO DI CONSERVAZIONE**

STCC - Stato di conservazione discreto

**DA - DATI ANALITICI****DES - DESCRIZIONE**

DESO - Indicazioni sull'oggetto Dipinto murale con viso della Vergine

DESI - Codifica Iconclass 11 F 2

DESS - Indicazioni sul soggetto Vergine

**ISR - ISCRIZIONI**

ISRS - Tecnica di scrittura non determinabile

ISRP - Posizione N.R.

ISRI - Trascrizione di difficile lettura

**TU - CONDIZIONE GIURIDICA E VINCOLI****CDG - CONDIZIONE GIURIDICA**

CDGG - Indicazione generica NR (recupero pregresso)

CDGS - Indicazione specifica N.R.

**DO - FONTI E DOCUMENTI DI RIFERIMENTO**

**FTA - DOCUMENTAZIONE FOTOGRAFICA**

<b>FTAX - Genere</b>	documentazione allegata
<b>FTAP - Tipo</b>	fotografia digitale (file)
<b>FTAN - Codice identificativo</b>	00133587-1
<b>FTAT - Note</b>	Dipinto murale con viso della Vergine
<b>FTAF - Formato</b>	jpg

**BIB - BIBLIOGRAFIA**

<b>BIBX - Genere</b>	bibliografia di confronto
<b>BIBA - Autore</b>	Boschi, Ruggero
<b>BIBD - Anno di edizione</b>	1980
<b>BIBH - Sigla per citazione</b>	000309

**AD - ACCESSO AI DATI****ADS - SPECIFICHE DI ACCESSO AI DATI**

<b>ADSP - Profilo di accesso</b>	1
<b>ADSM - Motivazione</b>	scheda contenente dati liberamente accessibili

**CM - COMPILAZIONE****CMP - COMPILAZIONE**

<b>CMPD - Data</b>	1991
<b>CMPN - Nome</b>	Serino C.
<b>FUR - Funzionario responsabile</b>	Boschi R.

**RVM - TRASCRIZIONE PER INFORMATIZZAZIONE**

<b>RVMD - Data</b>	2015
<b>RVMN - Nome</b>	Zola A.