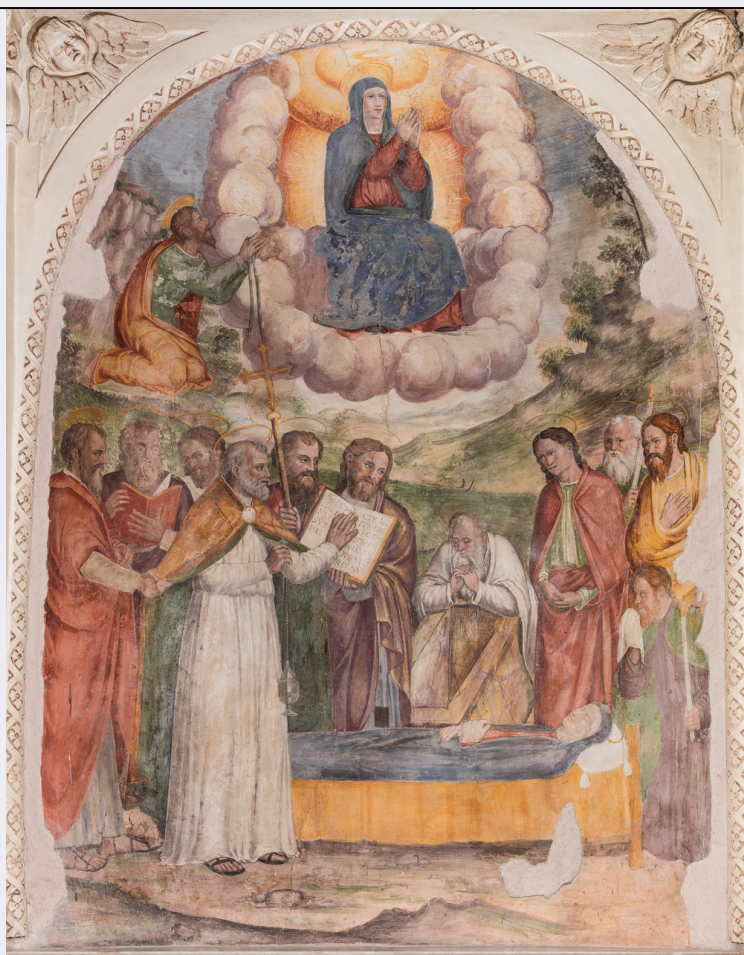


SCHEDA



CD - CODICI

TSK - Tipo Scheda OA

LIR - Livello ricerca C

NCT - CODICE UNIVOCO

NCTR - Codice regione 12

NCTN - Numero catalogo generale 01207831

ESC - Ente schedatore S249

ECP - Ente competente S249

RV - RELAZIONI

ROZ - Altre relazioni 1201207831

OG - OGGETTO

OGT - OGGETTO

OGTD - Definizione dipinto

SGT - SOGGETTO

SGTI - Identificazione morte della Madonna

SGTI - Identificazione San Tommaso riceve la cintura dalla Madonna Assunta

LC - LOCALIZZAZIONE GEOGRAFICO-AMMINISTRATIVA

PVC - LOCALIZZAZIONE GEOGRAFICO-AMMINISTRATIVA ATTUALE

PVCS - Stato ITALIA

PVCR - Regione Lazio

PVCP - Provincia	RI
PVCC - Comune	Cittaducale
PVCL - Localita'	SANTA RUFINA
LDC - COLLOCAZIONE SPECIFICA	
LDCT - Tipologia	chiesa
LDCN - Denominazione	Chiesa di Santa Maria del Popolo
LDCU - Denominazione spazio viabilistico	Piazza Santa Maria del Popolo
LDCS - Specifiche	navata, altare primo a destra
DT - CRONOLOGIA	
DTZ - CRONOLOGIA GENERICA	
DTZG - Secolo	XVI
DTZS - Frazione di secolo	secondo quarto
DTS - CRONOLOGIA SPECIFICA	
DTSI - Da	1526
DTSV - Validita'	ca
DTSF - A	1550
DTSL - Validita'	ca
DTM - Motivazione cronologia	analisi stilistica
AU - DEFINIZIONE CULTURALE	
AUT - AUTORE	
AUTM - Motivazione dell'attribuzione	analisi stilistica
AUTN - Nome scelto	Torresani Bartolomeo
AUTA - Dati anagrafici	notizie sec. XVI
AUTH - Sigla per citazione	00002381
AUT - AUTORE	
AUTM - Motivazione dell'attribuzione	analisi stilistica
AUTN - Nome scelto	Torresani Lorenzo
AUTA - Dati anagrafici	notizie sec. XVI
AUTH - Sigla per citazione	00002382
MT - DATI TECNICI	
MTC - Materia e tecnica	intonaco/ pittura
MIS - MISURE	
MISU - Unita'	cm
MISA - Altezza	300
MISL - Larghezza	225
CO - CONSERVAZIONE	
STC - STATO DI CONSERVAZIONE	
STCC - Stato di conservazione	mediocre
STCS - Indicazioni specifiche	lacune; lesioni

DA - DATI ANALITICI**DES - DESCRIZIONE**

DESO - Indicazioni sull'oggetto	oggetto non rilevabile
DESI - Codifica Iconclass	73 E 74
DESI - Codifica Iconclass	73 E 77 2
DESS - Indicazioni sul soggetto	Personaggi: Madonna; Apostoli. Paesaggio.

ISR - ISCRIZIONI

ISRC - Classe di appartenenza	sacra
ISRL - Lingua	latino
ISRS - Tecnica di scrittura	a pennello
ISRT - Tipo di caratteri	capitale
ISRP - Posizione	sul libro, a destra
ISRI - Trascrizione	PATER NO/ STER QVI/ I CELIS/ IFICETV/ OME TVV/ DVENIAT/ REGNV

ISR - ISCRIZIONI

ISRC - Classe di appartenenza	sacra
ISRL - Lingua	latino
ISRS - Tecnica di scrittura	a pennello
ISRT - Tipo di caratteri	capitale
ISRP - Posizione	sul libro, a sinistra
ISRI - Trascrizione	[...]E MI/ CHI DO[...] / NICH[...] / SVT/ MEI

NSC - Notizie storico-critiche

Attribuito ai fratelli Bartolomeo e Lorenzo Torresani l'affresco è articolato su due registri: in alto si trova la l'Assunta che dona la cintola a San Tommaso; in basso è posta la morte della Madonna con gli apostoli che le stanno attorno mentre recitano la cerimonia funebre sullo sfondo di un paesaggio. La cifra stilistica si configura in un'impaginazione spaziale ampia e ponderata, dove le volumetrie dei corpi risultano definite con l'ausilio di una fine linea di contorno e dove i panneggi risultano essere sempre essenziali alla definizione di un corpo. La conferma all'ipotesi di paternità dell'affresco da parte dei due artisti viene dal confronto del dipinto attribuitogli con le loro opere certe.

TU - CONDIZIONE GIURIDICA E VINCOLI**CDG - CONDIZIONE GIURIDICA**

CDGG - Indicazione generica	proprietà Ente religioso cattolico
CDGS - Indicazione specifica	Chiesa di Santa Maria del Popolo
CDGI - Indirizzo	Piazza Santa Maria del Popolo

DO - FONTI E DOCUMENTI DI RIFERIMENTO**FTA - DOCUMENTAZIONE FOTOGRAFICA**

FTAX - Genere	documentazione allegata
FTAP - Tipo	fotografia digitale (file)

FTAA - Autore	Galassi, Gianmarco
FTAD - Data	2015
FTAE - Ente proprietario	SBEAP per le province di Roma, Frosinone, Latina, Rieti e Viterbo
FTAC - Collocazione	Archivio Fotografico SBEAP RM, FR, LT, RI e VT
FTAN - Codice identificativo	SBEAP Lazio J 14198
FTAF - Formato	TIFF
FTA - DOCUMENTAZIONE FOTOGRAFICA	
FTAX - Genere	documentazione allegata
FTAP - Tipo	positivo b/n
FTAA - Autore	Rigamonti, F.
FTAD - Data	1972
FTAE - Ente proprietario	SBEAP per le province di Roma, Frosinone, Latina, Rieti e Viterbo
FTAN - Codice identificativo	Sop. Gall. Roma I 70-25
BIB - BIBLIOGRAFIA	
BIBX - Genere	bibliografia di confronto
BIBA - Autore	Verani C.
BIBD - Anno di edizione	1953
BIBH - Sigla per citazione	00003933
BIBN - V., pp., nn.	p. 12
BIB - BIBLIOGRAFIA	
BIBX - Genere	bibliografia di confronto
BIBA - Autore	Verani Cesare
BIBD - Anno di edizione	1962
BIBH - Sigla per citazione	00003991
BIBN - V., pp., nn.	p. 7
AD - ACCESSO AI DATI	
ADS - SPECIFICHE DI ACCESSO AI DATI	
ADSP - Profilo di accesso	1
ADSM - Motivazione	scheda contenente dati liberamente accessibili
CM - COMPILAZIONE	
CMP - COMPILAZIONE	
CMPD - Data	2003
CMPN - Nome	Montorselli, Gianfranco
FUR - Funzionario responsabile	Cantone, Rosalba
FUR - Funzionario responsabile	Assogna, Mariano
FUR - Funzionario responsabile	Leggio, Tersilio
AGG - AGGIORNAMENTO - REVISIONE	
AGGD - Data	2015
AGGN - Nome	Petrosino, Anna Maria
AGGR - Referente	

scientifico	Acconci, Alessandra
AGGF - Funzionario responsabile	Nuzzo, Mariella
AN - ANNOTAZIONI	
OSS - Osservazioni	Presso l'ufficio catalogo della SBEAP per le province di Roma, Frosinone, Latina, Rieti e Viterbo si conservano la schede cartacee redatte da Silvana Lazzaro (3/12/1970) e Vincenzo Bilardello (21/06/1972).