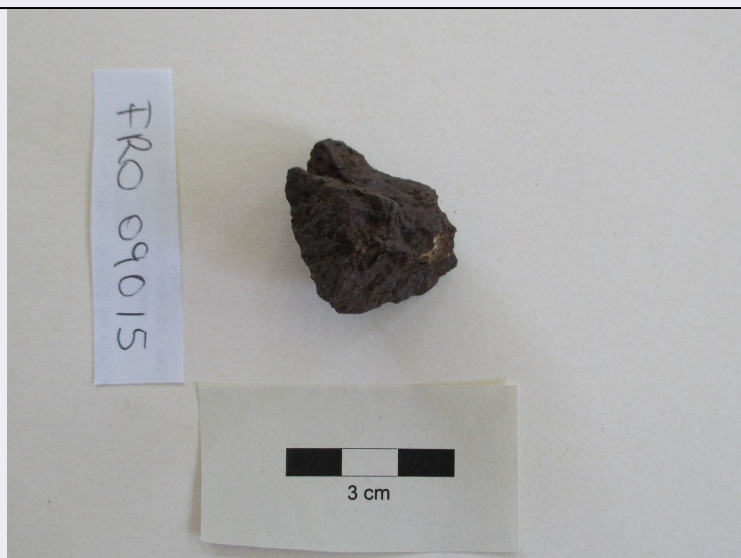


SCHEDA



CD - CODICI

TSK - Tipo scheda BNPL

LIR - Livello ricerca P

NCT - CODICE UNIVOCO

NCTR - Codice regione 09

NCTN - Numero catalogo generale 00860841

ESC - Ente schedatore UNISI

ECP - Ente competente S61

OG - OGGETTO

OGT - OGGETTO

OGTD - Definizione Condrite ordinaria

OGTV - Identificazione esemplare

OGTO - Tipologia contenitore busta di plastica

OGTC - Denominazione collezione collezione Antartica

SP - SISTEMATICA METEORITI

SPN - NOMENCLATURA

SPNN - Nome Frontier Mountain 09015

SPNE - Genere Chondrite

SPNC - Classe Ordinary Chondrite

SPNG - Gruppo H

SPNT - Tipo petrologico 6

SPNL - Fall/ Find find

SPND - Data 2009/12/09

SPNS - Detentore del campione tipo Sistema Museale Universitario Senese, Museo Nazionale dell'Antartide "Felice Ippolito", Siena

SPNW - Peso totale conosciuto 27.3 gr

SPC - CARATTERISTICHE PETROGRAFICHE

SPCS - Grado di shock S3

SPCA - Alterazione
(weathering grade) W2**SPM - CARATTERISTICHE MINERALOGICHE**

SPMF - Fayalite (mole%) 19

SPMR - Ferrosilite (mole%) 17.2

SPT - TIPO

SPTT - Tipo olotipo

SPTA - Autore Macri' M., Serracino M., Maras A. (DST-La Sapienza-Roma)

SPTB - Referenza
bibliografica Meteoritical Bulletin, no. 100, MAPS 49, E1-E101 (2014)**LR - DATI DI RACCOLTA****LRV - LOCALITA' DI RACCOLTA**LRVT - Tipo di
localizzazione località di raccolta - dati aggiornati

LRVK - Continente Antartide

LRVR - Regione Northern Victoria Land

LRVL - Località Frontier Montain, Antarctica

LRI - INFORMAZIONI SULLA RACCOLTA

LRIL - Legit Rochette, P.

LRIU - Motivo ricerca scientifica

LRIZ - Ente responsabile PNRA (Programma Nazionale Ricerche in Antartide)

LRIX - Ente finanziatore PNRA (Programma Nazionale Ricerche in Antartide)

LRIG - Responsabile
scientifico Folco, L.

LRIW - Metodo con guanti

LC - LOCALIZZAZIONE GEOGRAFICO-AMMINISTRATIVA**PVC - LOCALIZZAZIONE GEOGRAFICO-AMMINISTRATIVA ATTUALE**

PVCS - Stato ITALIA

PVCR - Regione Toscana

PVCP - Provincia SI

PVCC - Comune Siena

LDC - COLLOCAZIONE SPECIFICA

LDCT - Tipologia istituto

LDCQ - Qualificazione universitario

LDCN - Denominazione
attuale Dip. di Scienze Fisiche, della Terra e dell'Ambiente

LDCU - Indirizzo via del Laterino, 8

LDCM - Denominazione
raccolta Museo Nazionale dell'Antartide "Felice Ippolito", Siena

LDCS - Specifiche stanza delle meteoriti, armadio

MT - DATI TECNICI**MIS - MISURE**

MISU - Unità	cm
MISA - Altezza	3
MISL - Larghezza	3
MISN - Lunghezza	2
MISV - Specifiche	come riportato nella descrizione della campagna

DA - DATI ANALITICI

DES - DESCRIZIONE

DESO - Oggetto 25% fusion crusted, weathered fragment 3x3x2 cm.

CO - CONSERVAZIONE

STC - STATO DI CONSERVAZIONE

STCP - Riferimento alla parte	porzione esterna
STCT - Tipo di conservazione	contenitore di plastica
STCE - Specifiche tipo di conservazione	il contenitore di plastica minimizza la presenza di umidità
STCD - Data	2015
STCC - Stato di conservazione	buono
STCS - Indicazioni specifiche	la busta minimizza la presenza di umidità
STCO - Condizione originale	campione analizzato (diminuito per peso)

TU - CONDIZIONE GIURIDICA E VINCOLI

ACQ - ACQUISIZIONE

ACQT - Tipo acquisizione	prelievo diretto
ACQN - Nome	PNRA (Programma Nazionale Ricerche in Antartide)
ACQD - Data acquisizione	2010

CDG - CONDIZIONE GIURIDICA

CDGG - Indicazione generica	proprietà Stato
CDGS - Indicazione specifica	PNRA (Programma Nazionale Ricerche in Antartide)
CDGI - Indirizzo	piazzale Kennedy, Roma

DO - FONTI E DOCUMENTI DI RIFERIMENTO

FTA - DOCUMENTAZIONE FOTOGRAFICA

FTAX - Genere	documentazione allegata
FTAP - Tipo	fotografia digitale (file)
FTAA - Autore	Ranieri Annalisa
FTAD - Data	2015/00/00
FTAN - Codice identificativo	USIMNA00174

BIB - BIBLIOGRAFIA

BIBX - Genere	bibliografia di confronto
BIBA - Autore	Ruzicka, A./ Grossman, J.N./ Garvie L.

BIBD - Anno di edizione	2014
BIBH - Sigla per citazione	USI00363
BIBN - V., p., n.	E1-E101
BSE - BIBLIOGRAFIA SU SUPPORTO ELETTRONICO	
BSEX - Genere	bibliografia specifica
BSES - Tipo di supporto	risorsa elettronica con accesso remoto
BSEA - Autore/Curatore dell'opera	The Meteoritical Society
BSEI - Indirizzo di rete	http://www.lpi.usra.edu/meteor/
BSE - BIBLIOGRAFIA SU SUPPORTO ELETTRONICO	
BSEX - Genere	bibliografia specifica
BSES - Tipo di supporto	risorsa elettronica con accesso remoto
BSEA - Autore/Curatore dell'opera	Museo Nazionale dell'Antartide "Felice Ippolito" - sede di Siena
BSEI - Indirizzo di rete	http://www.mna.it/collezioni/catalogo-meteoriti-sede-di-siena
AD - ACCESSO AI DATI	
ADS - SPECIFICHE DI ACCESSO AI DATI	
ADSP - Profilo di accesso	1
ADSM - Motivazione	scheda contenente dati liberamente accessibili
CM - COMPILAZIONE	
CMP - COMPILAZIONE	
CMPD - Data	2015
CMPN - Nome	Ranieri, Annalisa
RSR - Referente scientifico	Terenna, Gigliola
RSR - Referente scientifico	Sandroni, Sonia
FUR - Funzionario responsabile	Vannozzi, Francesca
RVM - TRASCRIZIONE PER INFORMATIZZAZIONE	
RVMD - Data	2015
RVMN - Nome	Ranieri, Annalisa
RVME - Ente	UNISI
AN - ANNOTAZIONI	
OSS - Osservazioni	Coordinate GPS LAT 72° 57' 8.1" S, LONG 160° 28' 17.4" E