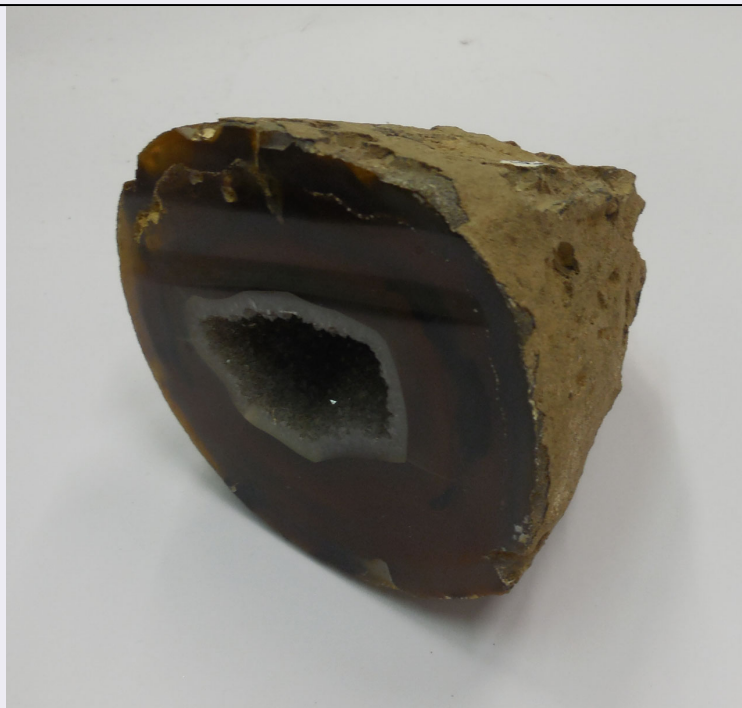


# SCHEDA



## CD - CODICI

<b>TSK - Tipo scheda</b>	BNM
<b>LIR - Livello ricerca</b>	I
<b>NCT - CODICE UNIVOCO</b>	
<b>NCTR - Codice regione</b>	09
<b>NCTN - Numero catalogo generale</b>	00860501
<b>ESC - Ente schedatore</b>	UNISI
<b>ECP - Ente competente</b>	S61

## OG - OGGETTO

### OGT - OGGETTO

<b>OGTD - Definizione</b>	Quarzo
<b>OGTL - Codice lingua</b>	ita
<b>OGTV - Identificazione</b>	esemplare
<b>OGTO - Tipologia contenitore</b>	armadio

## SM - SISTEMATICA MINERALI

### SMN - NOMENCLATURA

<b>SMNA - Specie (nome italiano)</b>	Quarzo
<b>SMNI - Specie (I.M.A.)</b>	Quartz
<b>SMNV - Varietà</b>	agata

### SMS - SISTEMATICA

<b>SMSD - Classe (New Dana)</b>	Si tetrahedral frameworks
<b>SMSK - Codice (New Dana)</b>	75.1.3.1
<b>SMSC - Classe (Strunz)</b>	Metal:Oxygen = 1:2 and similar

<b>SMSS - Sottoclasse (Strunz)</b>	With small cations: Silica family
<b>SMSX - Codice (Strunz)</b>	4.DA.05
<b>SMSE - Formula semplificata</b>	SiO2
<b>SMT - TIPO</b>	
<b>SMTT - Tipo</b>	non tipo
<b>SMC - CARATTERISTICHE CRISTALLOGRAFICHE</b>	
<b>SMCS - Sistema</b>	Trigonale
<b>SMCL - Classe</b>	Trapezoedrica
<b>SMCP - Gruppo puntuale</b>	P 31 2 1
<b>SMCG - Gruppo spaziale</b>	152
<b>SMA - ASPETTO E MORFOLOGIA</b>	
<b>SMAB - Aspetto</b>	geode
<b>LR - DATI DI RACCOLTA</b>	
<b>LRV - LOCALITA' DI RACCOLTA</b>	
<b>LRVT - Tipo di localizzazione</b>	località di raccolta - dati storici
<b>LRVK - Continente</b>	America
<b>LRVS - Stato</b>	Brasile
<b>LC - LOCALIZZAZIONE GEOGRAFICO-AMMINISTRATIVA</b>	
<b>PVC - LOCALIZZAZIONE GEOGRAFICO-AMMINISTRATIVA ATTUALE</b>	
<b>PVCS - Stato</b>	ITALIA
<b>PVCR - Regione</b>	Toscana
<b>PVCP - Provincia</b>	SI
<b>PVCC - Comune</b>	Siena
<b>LDC - COLLOCAZIONE SPECIFICA</b>	
<b>LDCT - Tipologia</b>	istituto
<b>LDCQ - Qualificazione</b>	universitario
<b>LDCN - Denominazione attuale</b>	Dip. di Scienze Fisiche, della Terra e dell'Ambiente - sez. Scienze della Terra
<b>LDCU - Indirizzo</b>	via del Laterino, 8
<b>LDCM - Denominazione raccolta</b>	Museo di Scienze della Terra
<b>LDCS - Specifiche</b>	piano terra, aula 2, armadio
<b>UB - DATI PATRIMONIALI E COLLEZIONI</b>	
<b>INV - INVENTARIO</b>	
<b>INVD - Data</b>	2010
<b>INVN - Numero</b>	600
<b>CO - CONSERVAZIONE</b>	
<b>STC - STATO DI CONSERVAZIONE</b>	
<b>STCD - Data</b>	2015
<b>STCC - Stato di conservazione</b>	buono
<b>TU - CONDIZIONE GIURIDICA E VINCOLI</b>	

**CDG - CONDIZIONE GIURIDICA**

<b>CDGG - Indicazione generica</b>	proprietà Ente pubblico non territoriale
<b>CDGS - Indicazione specifica</b>	Università di Siena 1240
<b>CDGI - Indirizzo</b>	Via Banchi di Sotto n. 55, 53100 Siena

**DO - FONTI E DOCUMENTI DI RIFERIMENTO****FTA - DOCUMENTAZIONE FOTOGRAFICA**

<b>FTAX - Genere</b>	documentazione allegata
<b>FTAP - Tipo</b>	fotografia digitale (file)
<b>FTAA - Autore</b>	Vellini, Silvia
<b>FTAD - Data</b>	2015/07/00
<b>FTAN - Codice identificativo</b>	USIMST00208

**AD - ACCESSO AI DATI****ADS - SPECIFICHE DI ACCESSO AI DATI**

<b>ADSP - Profilo di accesso</b>	1
<b>ADSM - Motivazione</b>	scheda contenente dati liberamente accessibili

**CM - COMPILAZIONE****CMP - COMPILAZIONE**

<b>CMPD - Data</b>	2015
<b>CMPN - Nome</b>	Vellini, Silvia
<b>RSR - Referente scientifico</b>	Pagani, Giancarlo
<b>FUR - Funzionario responsabile</b>	Vannozzi, Francesca

**RVM - TRASCRIZIONE PER INFORMATIZZAZIONE**

<b>RVMD - Data</b>	2015
<b>RVMN - Nome</b>	Vellini, Silvia
<b>RVME - Ente</b>	UNISI