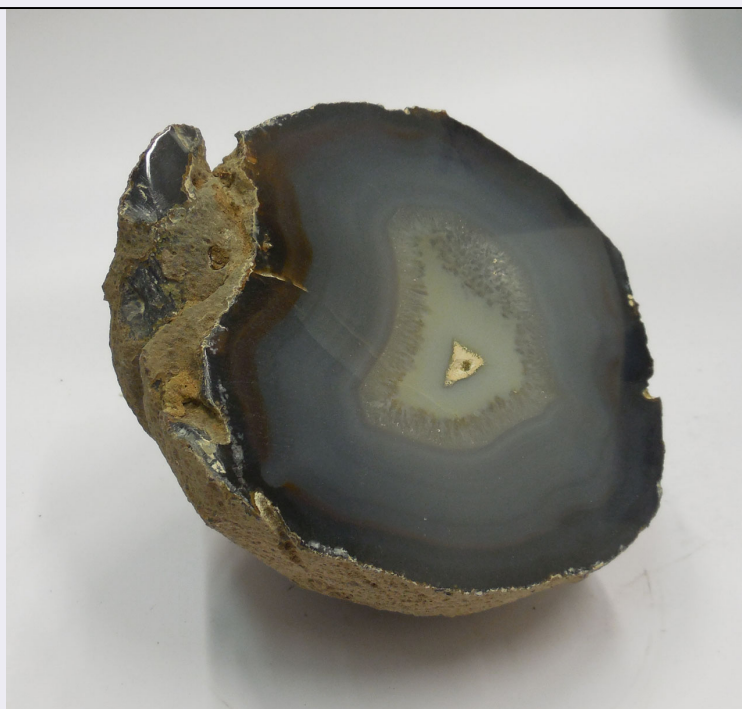


SCHEDA



CD - CODICI

TSK - Tipo scheda	BNM
LIR - Livello ricerca	I
NCT - CODICE UNIVOCO	
NCTR - Codice regione	09
NCTN - Numero catalogo generale	00860502
ESC - Ente schedatore	UNISI
ECP - Ente competente	S61

OG - OGGETTO

OGT - OGGETTO

OGTD - Definizione	Quarzo
OGTL - Codice lingua	ita
OGTV - Identificazione	esemplare
OGTO - Tipologia contenitore	armadio

SM - SISTEMATICA MINERALI

SMN - NOMENCLATURA

SMNA - Specie (nome italiano)	Quarzo
SMNI - Specie (I.M.A.)	Quartz
SMNV - Varietà	agata

SMS - SISTEMATICA

SMSD - Classe (New Dana)	Si tetrahedral frameworks
SMSK - Codice (New Dana)	75.1.3.1
SMSC - Classe (Strunz)	Metal:Oxygen = 1:2 and similar

SMSS - Sottoclasse (Strunz)	With small cations: Silica family
SMSX - Codice (Strunz)	4.DA.05
SMSE - Formula semplificata	SiO2
SMT - TIPO	
SMTT - Tipo	non tipo
SMC - CARATTERISTICHE CRISTALLOGRAFICHE	
SMCS - Sistema	Trigonale
SMCL - Classe	Trapezoedrica
SMCP - Gruppo puntuale	P 31 2 1
SMCG - Gruppo spaziale	152
LR - DATI DI RACCOLTA	
LRV - LOCALITA' DI RACCOLTA	
LRVT - Tipo di localizzazione	località di raccolta - dati storici
LRVK - Continente	America
LRVS - Stato	Brasile
LC - LOCALIZZAZIONE GEOGRAFICO-AMMINISTRATIVA	
PVC - LOCALIZZAZIONE GEOGRAFICO-AMMINISTRATIVA ATTUALE	
PVCS - Stato	ITALIA
PVCR - Regione	Toscana
PVCP - Provincia	SI
PVCC - Comune	Siena
LDC - COLLOCAZIONE SPECIFICA	
LDCT - Tipologia	istituto
LDCQ - Qualificazione	universitario
LDCN - Denominazione attuale	Dip. di Scienze Fisiche, della Terra e dell'Ambiente - sez. Scienze della Terra
LDCU - Indirizzo	via del Laterino, 8
LDCM - Denominazione raccolta	Museo di Scienze della Terra
LDCS - Specifiche	piano terra, aula 2, armadio
UB - DATI PATRIMONIALI E COLLEZIONI	
INV - INVENTARIO	
INVD - Data	2010
INVN - Numero	601
CO - CONSERVAZIONE	
STC - STATO DI CONSERVAZIONE	
STCD - Data	2015
STCC - Stato di conservazione	buono
TU - CONDIZIONE GIURIDICA E VINCOLI	
CDG - CONDIZIONE GIURIDICA	
CDGG - Indicazione	

generica	proprietà Ente pubblico non territoriale
CDGS - Indicazione specifica	Università di Siena 1240
CDGI - Indirizzo	Via Banchi di Sotto n. 55, 53100 Siena
DO - FONTI E DOCUMENTI DI RIFERIMENTO	
FTA - DOCUMENTAZIONE FOTOGRAFICA	
FTAX - Genere	documentazione allegata
FTAP - Tipo	fotografia digitale (file)
FTAA - Autore	Vellini, Silvia
FTAD - Data	2015/07/00
FTAN - Codice identificativo	USIMST00209
AD - ACCESSO AI DATI	
ADS - SPECIFICHE DI ACCESSO AI DATI	
ADSP - Profilo di accesso	1
ADSM - Motivazione	scheda contenente dati liberamente accessibili
CM - COMPILAZIONE	
CMP - COMPILAZIONE	
CMPD - Data	2015
CMPN - Nome	Vellini, Silvia
RSR - Referente scientifico	Pagani, Giancarlo
FUR - Funzionario responsabile	Vannozzi, Francesca
RVM - TRASCRIZIONE PER INFORMATIZZAZIONE	
RVMD - Data	2015
RVMN - Nome	Vellini, Silvia
RVME - Ente	UNISI