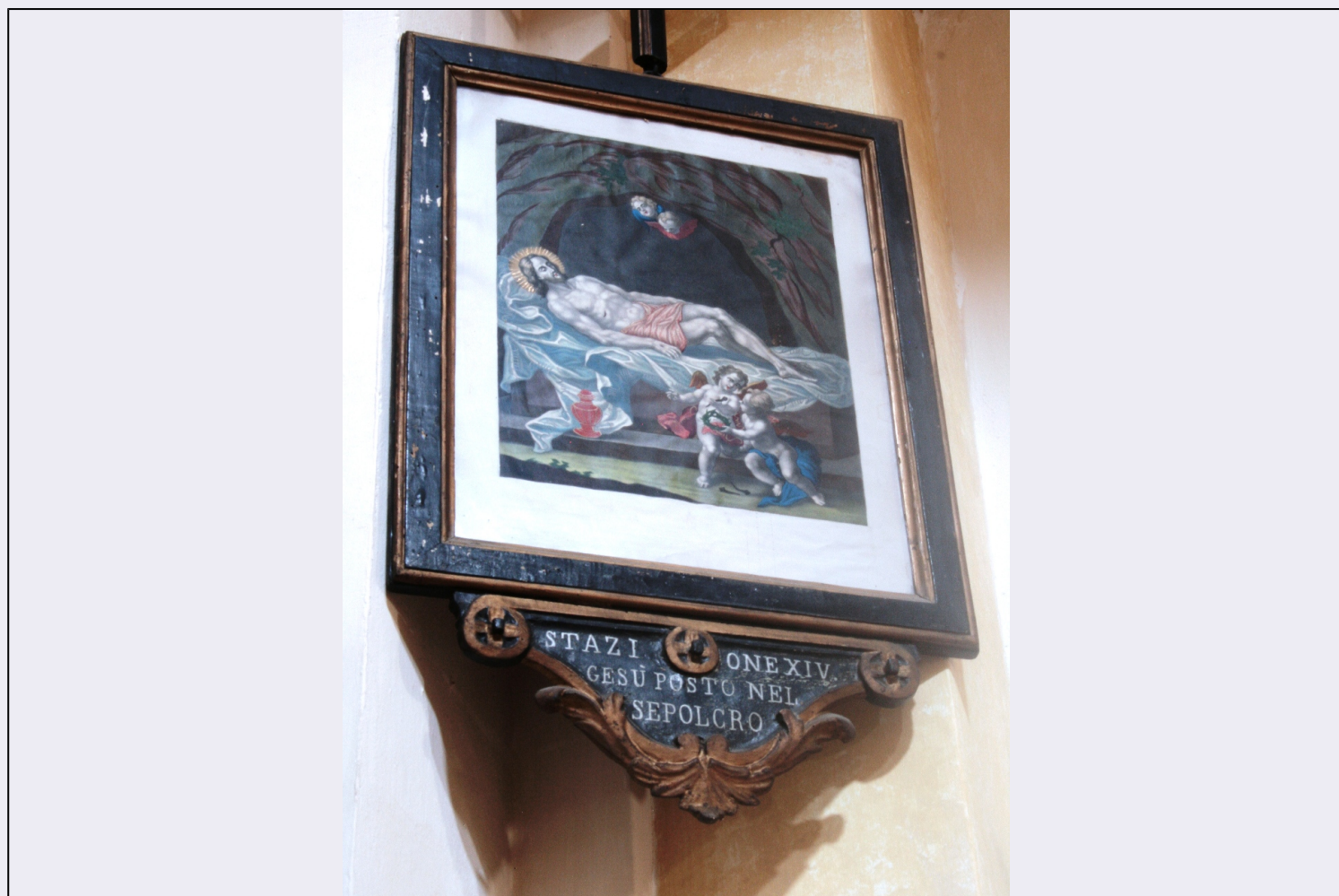


SCHEDA



CD - CODICI

TSK - Tipo Scheda OA

LIR - Livello ricerca I

NCT - CODICE UNIVOCO

NCTR - Codice regione 10

NCTN - Numero catalogo generale 00195935

NCTS - Suffisso numero catalogo generale O

ESC - Ente schedatore S165

ECP - Ente competente S165

OG - OGGETTO

OGT - OGGETTO

OGTD - Definizione stazione della Via Crucis

OGTV - Identificazione elemento d'insieme

SGT - SOGGETTO

SGTI - Identificazione Stazione XIV: Gesù posto nel sepolcro

LC - LOCALIZZAZIONE GEOGRAFICO-AMMINISTRATIVA

PVC - LOCALIZZAZIONE GEOGRAFICO-AMMINISTRATIVA ATTUALE

PVCS - Stato ITALIA

PVCR - Regione	Umbria
PVCP - Provincia	PG
PVCC - Comune	Perugia
LDC - COLLOCAZIONE SPECIFICA	
UB - UBICAZIONE E DATI PATRIMONIALI	
UBO - Ubicazione originaria	OR
GP - GEOREFERENZIAZIONE TRAMITE PUNTO	
GPD - DESCRIZIONE DEL PUNTO	
GPDP - PUNTO	
GPB - BASE DI RIFERIMENTO	
DT - CRONOLOGIA	
DTZ - CRONOLOGIA GENERICA	
DTZG - Secolo	sec. XVIII
DTZS - Frazione di secolo	prima metà
DTS - CRONOLOGIA SPECIFICA	
DTSI - Da	1730
DTSF - A	1750
DTM - Motivazione cronologia	analisi stilistica
DT - CRONOLOGIA	
DTZ - CRONOLOGIA GENERICA	
DTZG - Secolo	sec. XVIII
DTZS - Frazione di secolo	ultimo quarto
DTS - CRONOLOGIA SPECIFICA	
DTSI - Da	1775
DTSF - A	1800
DTM - Motivazione cronologia	analisi stilistica
AU - DEFINIZIONE CULTURALE	
ATB - AMBITO CULTURALE	
ATBD - Denominazione	ambito Europa centrale
ATBR - Riferimento all'intervento	esecuzione
ATBM - Motivazione dell'attribuzione	iscrizione
ATB - AMBITO CULTURALE	
ATBD - Denominazione	bottega Italia centrale
ATBR - Riferimento all'intervento	esecuzione
ATBM - Motivazione dell'attribuzione	analisi stilistica
MT - DATI TECNICI	
MTC - Materia e tecnica	carta a mano/ stampo
MTC - Materia e tecnica	carta a mano/ pittura a tempera

MTC - Materia e tecnica	legno/ intagliatura/ doratura/ pittura
MIS - MISURE	
MISU - Unita'	cm
MISA - Altezza	138.5
MISL - Larghezza	57
MIST - Validita'	ca
CO - CONSERVAZIONE	
STC - STATO DI CONSERVAZIONE	
STCC - Stato di conservazione	mediocre
STCS - Indicazioni specifiche	tarlatura della cornice, abrasione
DA - DATI ANALITICI	
DES - DESCRIZIONE	
DESO - Indicazioni sull'oggetto	Cornice rettangolare con battuta e profilo dorati, decorata in basso da cartella triangolare con tre dischi e croci inscritte e da volute; la cornice è appesa ad una croce latina.
DESI - Codifica Iconclass	73 D 43 1 (XIV)
DESS - Indicazioni sul soggetto	PERSONAGGI: Gesù Cristo. FIGURE: angioletti. STRUMENTI DEL MARTIRIO: corona di spine; chiodi; sudario. OGGETTI: vaso. PAESAGGI: Monte Calvario: sepolcro.
ISR - ISCRIZIONI	
ISRC - Classe di appartenenza	sacra
ISRL - Lingua	italiano
ISRS - Tecnica di scrittura	a pennello
ISRT - Tipo di caratteri	capitale
ISRP - Posizione	sulla cornice, in basso
ISRI - Trascrizione	STAZI/ ONE XIV/ GESU' POSTO NEL/ SEPOLCRO
NSC - Notizie storico-critiche	La cornice in legno ebanizzato e con parziale doratura brunita si colloca cronologicamente nell'ultimo quarto del sec. XVIII, quale lavoro di bottega dell'Italia centrale. La loro realizzazione sembrerebbe coincidere con la fase di introduzione dell'ordine Barnabita al Gesù di Perugia. La serie delle stampe acquarellate è invece di epoca precedente, da collocarsi probabilmente nella prima metà del sec. XVIII nell'ambito dell'Europa centrale, sulla base dell'iscrizione rintracciata in basso, a destra, della Stazione n. IX. Le stampe furono quindi risistemate con la cancellazione delle didascalie originali (coperte di bianco), inserite nella serie di cornici ed appese nella Chiesa del Gesù.
TU - CONDIZIONE GIURIDICA E VINCOLI	
ACQ - ACQUISIZIONE	
ACQT - Tipo acquisizione	soppressione
ACQD - Data acquisizione	1860
CDG - CONDIZIONE GIURIDICA	
CDGG - Indicazione generica	proprietà Stato

ALN - MUTAMENTI TITOLARITA'/POSSESSO/DETENZIONE	
ALNT - Tipo evento	assegnazione
ALN - MUTAMENTI TITOLARITA'/POSSESSO/DETENZIONE	
ALNT - Tipo evento	assegnazione
DO - FONTI E DOCUMENTI DI RIFERIMENTO	
FTA - DOCUMENTAZIONE FOTOGRAFICA	
FTAX - Genere	documentazione allegata
FTAP - Tipo	fotografia digitale (file)
FTAA - Autore	Balducci, Corrado
FTAD - Data	2015
FTAE - Ente proprietario	SBSAE PG
FTAN - Codice identificativo	SBSAEPGN00195935
FTAF - Formato	18x24
AD - ACCESSO AI DATI	
ADS - SPECIFICHE DI ACCESSO AI DATI	
ADSP - Profilo di accesso	3
ADSM - Motivazione	scheda di bene non adeguatamente sorvegliabile
CM - COMPILAZIONE	
CMP - COMPILAZIONE	
CMPD - Data	2015
CMPN - Nome	Lucioni, Mariella
RSR - Referente scientifico	Balducci, Corrado
FUR - Funzionario responsabile	Biganti, Tiziana
AN - ANNOTAZIONI	