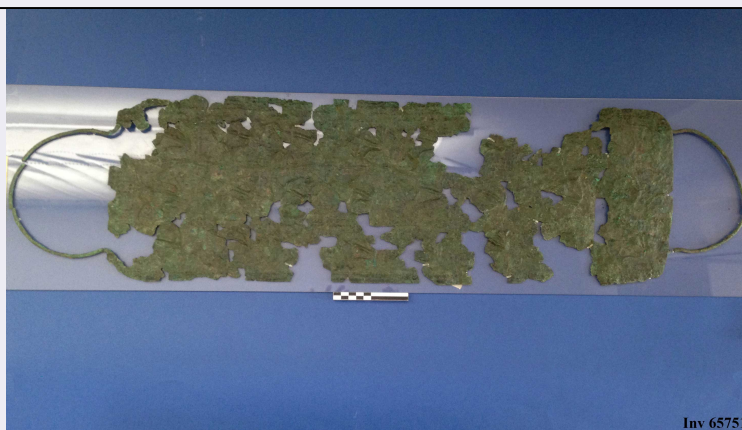


SCHEDA



CD - CODICI

TSK - Tipo Scheda RA

LIR - Livello ricerca P

NCT - CODICE UNIVOCO

NCTR - Codice regione 11

NCTN - Numero catalogo generale 00360360

ESC - Ente schedatore S02

ECP - Ente competente S02

OG - OGGETTO

OGT - OGGETTO

OGTD - Definizione telaio

OGTT - Tipologia a cintura, lamina in bronzo

CLS - Categoria - classe e produzione STRUMENTI, UTENSILI E OGGETTI D'USO/ OGGETTI PER USO CERIMONIALE, MAGICO E VOTIVO

LC - LOCALIZZAZIONE GEOGRAFICO-AMMINISTRATIVA

PVC - LOCALIZZAZIONE GEOGRAFICO-AMMINISTRATIVA ATTUALE

PVCS - Stato ITALIA

PVCR - Regione Marche

PVCP - Provincia AN

PVCC - Comune Numana

LDC - COLLOCAZIONE SPECIFICA

LA - ALTRE LOCALIZZAZIONI GEOGRAFICO-AMMINISTRATIVE

TCL - Tipo di localizzazione luogo di reperimento

PRV - LOCALIZZAZIONE GEOGRAFICO-AMMINISTRATIVA

PRVS - Stato ITALIA

PRVR - Regione Marche

PRVP - Provincia AN

PRVC - Comune Sirolo

UB - DATI PATRIMONIALI

INV - INVENTARIO DI MUSEO O SOPRINTENDENZA

| | |
|--|---|
| INVN - Numero | 65751 |
| RE - MODALITA' DI REPERIMENTO | |
| DSC - DATI DI SCAVO | |
| DSCF - Ente responsabile | Soprintendenza per i Beni Archeologici delle Marche |
| DSCA - Responsabile scientifico | Landolfi, Maurizio |
| DSCT - Motivo | opere private |
| DSCM - Metodo | scavo stratigrafico |
| DSCD - Data | 1989 |
| DT - CRONOLOGIA | |
| DTZ - CRONOLOGIA GENERICA | |
| DTZG - Fascia cronologica di riferimento | VI a.C. |
| DTZS - Frazione cronologica | fine |
| DTS - CRONOLOGIA SPECIFICA | |
| DTSI - Da | 530 a.C. |
| DTSV - Validità | ca |
| DTSF - A | 500 a.C. |
| DTSL - Validità | ca |
| DTM - Motivazione cronologia | contesto |
| MT - DATI TECNICI | |
| MTC - Materia e tecnica | bronzo/ fusione |
| MTC - Materia e tecnica | bronzo/ laminatura |
| MTC - Materia e tecnica | bronzo/ a sbalzo |
| MIS - MISURE | |
| MISU - Unità | cm |
| MISA - Altezza | 20 |
| MISN - Lunghezza | 98 |
| MISS - Spessore | 0,15 |
| MIST - Validità | ca |
| DA - DATI ANALITICI | |
| DES - DESCRIZIONE | |
| DESO - Indicazioni sull'oggetto | Telaio a cintura in lamina di bronzo, decorato a sbalzo con fasci paralleli di borchiette realizzate a sbalzo e di metope decorate con il motivo del cervo reso in modo stilizzato, tipica decorazione riproposta nelle ciste del tipo "Gruppo Ancona". |
| CO - CONSERVAZIONE | |
| STC - STATO DI CONSERVAZIONE | |
| STCC - Stato di conservazione | mutilo |
| RS - RESTAURI E ANALISI | |
| RST - RESTAURI | |
| RSTD - Data | 1989_2012 |

| | |
|--|----------------------------|
| RSTE - Ente responsabile | S02 |
| RSTN - Nome operatore | Consorzio RE.CO. (Roma) |
| TU - CONDIZIONE GIURIDICA E VINCOLI | |
| CDG - CONDIZIONE GIURIDICA | |
| CDGG - Indicazione generica | proprietà Stato |
| DO - FONTI E DOCUMENTI DI RIFERIMENTO | |
| FTA - DOCUMENTAZIONE FOTOGRAFICA | |
| FTAX - Genere | documentazione allegata |
| FTAP - Tipo | fotografia digitale (file) |
| FTAA - Autore | Galazzi, Federica |
| FTAD - Data | 2015/04/29 |
| FTAN - Codice identificativo | SA AN 577105 |
| FTA - DOCUMENTAZIONE FOTOGRAFICA | |
| FTAX - Genere | documentazione allegata |
| FTAP - Tipo | fotografia digitale (file) |
| FTAA - Autore | Galazzi, Federica |
| FTAD - Data | 2015/04/29 |
| FTA - DOCUMENTAZIONE FOTOGRAFICA | |
| FTAX - Genere | documentazione allegata |
| FTAP - Tipo | fotografia digitale (file) |
| FTAA - Autore | Galazzi, Federica |
| FTAD - Data | 2015/04/29 |
| FTA - DOCUMENTAZIONE FOTOGRAFICA | |
| FTAX - Genere | documentazione allegata |
| FTAP - Tipo | fotografia digitale (file) |
| FTAA - Autore | Galazzi, Federica |
| FTAD - Data | 2015/04/29 |
| FTA - DOCUMENTAZIONE FOTOGRAFICA | |
| FTAX - Genere | documentazione allegata |
| FTAP - Tipo | fotografia digitale (file) |
| FTAA - Autore | Galazzi, Federica |
| FTAD - Data | 2015/04/29 |
| FTA - DOCUMENTAZIONE FOTOGRAFICA | |
| FTAX - Genere | documentazione allegata |
| FTAP - Tipo | fotografia digitale (file) |
| FTAA - Autore | Galazzi, Federica |
| FTAD - Data | 2015/04/29 |
| FTA - DOCUMENTAZIONE FOTOGRAFICA | |
| FTAX - Genere | documentazione allegata |
| FTAP - Tipo | fotografia digitale (file) |
| FTAA - Autore | Galazzi, Federica |
| FTAD - Data | 2015/04/29 |
| FTA - DOCUMENTAZIONE FOTOGRAFICA | |
| FTAX - Genere | documentazione allegata |
| FTAP - Tipo | fotografia digitale (file) |
| FTAA - Autore | Galazzi, Federica |
| FTAD - Data | 2015/04/29 |
| FTA - DOCUMENTAZIONE FOTOGRAFICA | |
| FTAX - Genere | documentazione allegata |
| FTAP - Tipo | fotografia digitale (file) |
| FTAA - Autore | Galazzi, Federica |
| FTAD - Data | 2015/04/29 |

FTA - DOCUMENTAZIONE FOTOGRAFICA

| | |
|----------------------|----------------------------|
| FTAX - Genere | documentazione allegata |
| FTAP - Tipo | fotografia digitale (file) |
| FTAA - Autore | Galazzi, Federica |
| FTAD - Data | 2015/04/29 |

BIB - BIBLIOGRAFIA

| | |
|-----------------------------------|---------------------------|
| BIBX - Genere | bibliografia di confronto |
| BIBA - Autore | Lollini, D. |
| BIBD - Anno di edizione | 1976 |
| BIBH - Sigla per citazione | 220 |
| BIBN - V., pp., nn. | pp. 127-134 |
| BIBI - V., tavv., figg. | tav. VIII |

BIB - BIBLIOGRAFIA

| | |
|-----------------------------------|-------------------------|
| BIBX - Genere | bibliografia di corredo |
| BIBA - Autore | Landolfi, M. |
| BIBD - Anno di edizione | 1997 |
| BIBH - Sigla per citazione | 2397 |
| BIBN - V., pp., nn. | pp. 229-241 |

BIB - BIBLIOGRAFIA

| | |
|-----------------------------------|------------------------|
| BIBX - Genere | bibliografia specifica |
| BIBA - Autore | Landolfi, M. |
| BIBD - Anno di edizione | 2001 |
| BIBH - Sigla per citazione | 1453 |
| BIBN - V., pp., nn. | p. 359, n.132 |

AD - ACCESSO AI DATI**ADS - SPECIFICHE DI ACCESSO AI DATI**

| | |
|----------------------------------|--|
| ADSP - Profilo di accesso | 3 |
| ADSM - Motivazione | scheda di bene non adeguatamente sorvegliabile |

CM - COMPILAZIONE**CMP - COMPILAZIONE**

| | |
|---------------------------------------|-------------------|
| CMPD - Data | 2015 |
| CMPN - Nome | Galazzi, Federica |
| FUR - Funzionario responsabile | Finocchi, Stefano |

AN - ANNOTAZIONI