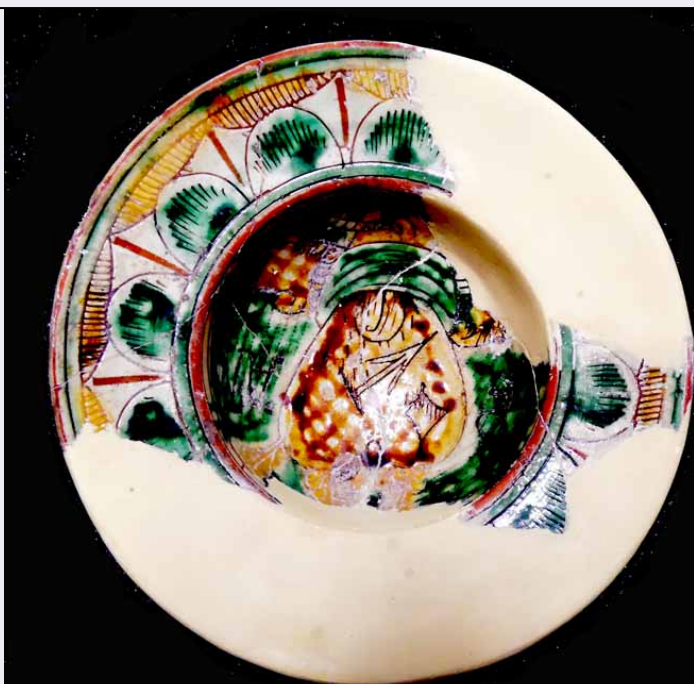


SCHEDA



CD - CODICI

TSK - Tipo Scheda	OA
LIR - Livello ricerca	I
NCT - CODICE UNIVOCO	
NCTR - Codice regione	09
NCTN - Numero catalogo generale	00210515
ESC - Ente schedatore	S122
ECP - Ente competente	S122

OG - OGGETTO

OGT - OGGETTO	
OGTD - Definizione	scodella
QNT - QUANTITA'	
QNTN - Numero	1

LC - LOCALIZZAZIONE GEOGRAFICO-AMMINISTRATIVA

PVC - LOCALIZZAZIONE GEOGRAFICO-AMMINISTRATIVA ATTUALE

PVCS - Stato	ITALIA
PVCR - Regione	Toscana
PVCP - Provincia	LU
PVCC - Comune	Lucca
PVL - Altra località	Museo Nazionale di Villa Guinigi
PVE - Diocesi	LUCCA

LDC - COLLOCAZIONE SPECIFICA

LDCT - Tipologia	museo
LDCQ - Qualificazione	nazionale

LDCN - Denominazione attuale	Museo Nazionale di Villa Guinigi
LDCC - Complesso di appartenenza	Musei Nazionali di Lucca
LDCU - Indirizzo	Via della Quarquonia, 55100 Lucca
LDCM - Denominazione raccolta	Museo Nazionale di Villa Guinigi
LDCS - Specifiche	Deposito Archeologico, Saletta Consultazione - Studio
RE - MODALITA' DI REPERIMENTO	
RES - Specifiche di reperimento	Reperto di provenienza incerta, relativo ad attività di raccolta condotte negli anni Settanta durante alcune opere di riqualificazione del centro storico di Lucca e delle sue Mura. Reca sigla CA (Baluardo di San Martino?). Individuato, con scheda OA cartacea datata 1986, durante campagna di inventariazione nel deposito archeologico del Museo Nazionale di Villa Guinigi
DT - CRONOLOGIA	
DTZ - CRONOLOGIA GENERICA	
DTZG - Secolo	XV-XVI secolo
DTS - CRONOLOGIA SPECIFICA	
DTSI - Da	1450
DTSF - A	1530
DTSL - Validità	ca
DTM - Motivazione cronologia	analisi tipologica
AU - DEFINIZIONE CULTURALE	
AUT - AUTORE	
AUTS - Riferimento all'autore	laboratorio
AUTR - Riferimento all'intervento	decoratore
AUTM - Motivazione dell'attribuzione	analisi stilistica
AUTN - Nome scelto	Autore ignoto
AUTA - Dati anagrafici	post - medievale
AUTH - Sigla per citazione	Dep2015
ATB - AMBITO CULTURALE	
ATBD - Denominazione	ambito padano
ATBR - Riferimento all'intervento	decorazione
ATBM - Motivazione dell'attribuzione	analisi stilistica
MT - DATI TECNICI	
MTC - Materia e tecnica	ceramica/ ingobbiata e graffita a punta
MIS - MISURE	
MISU - Unità	cm
MISA - Altezza	5
MISL - Larghezza	-

MISP - Profondità	4,8
MISD - Diametro	18,4
MISN - Lunghezza	-
MISS - Spessore	-
MISG - Peso	-
MISR - Mancanza	MNR
MIST - Validità	ca

CO - CONSERVAZIONE

STC - STATO DI CONSERVAZIONE

STCC - Stato di conservazione	discreto
STCS - Indicazioni specifiche	Oggetto presente nella sua componente originale per più di metà della forma con presenza di integrazioni di sostegno e completamento

RS - RESTAURI

RST - RESTAURI

RSTD - Data	Anni Ottanta
RSTS - Situazione	Restaurato
RSTE - Ente responsabile	Soprintendenza

DA - DATI ANALITICI

DES - DESCRIZIONE

DESO - Indicazioni sull'oggetto	Scodella in ceramica con decorazione interna graffita a punta policroma. Esterno semplicemente ingobbiato sotto vetrina trasparente
DESI - Codifica Iconclass	41C341 (23T26) : 48C352 : 48A9834
DESS - Indicazioni sul soggetto	Scodella in ceramica con decorazione interna graffita a punta policroma e motivo al centro del cavetto di tipo vegetale. Sulla tesa presente decoro "a occhio di penna di pavone a maglia larga" realizzato sempre con tecnica graffita. Tavolozza cromatica in verde ramina e giallo ferraccia.

TU - CONDIZIONE GIURIDICA E VINCOLI

ACQ - ACQUISIZIONE

ACQT - Tipo acquisizione	ricognizione archeologica
---------------------------------	---------------------------

CDG - CONDIZIONE GIURIDICA

CDGG - Indicazione generica	proprietà Stato
CDGS - Indicazione specifica	Museo Nazionale di Villa Guinigi - Musei Nazionali di Lucca
CDGI - Indirizzo	Via della Quarquonia, 55100 Lucca

DO - FONTI E DOCUMENTI DI RIFERIMENTO

FTA - DOCUMENTAZIONE FOTOGRAFICA

FTAX - Genere	documentazione allegata
FTAP - Tipo	fotografia digitale (file)
FTAN - Codice identificativo	00210515
BIL - Citazione completa	Bibliografia di riferimento: Berti, G., Cappelli L., 1986 "Ceramiche restaurate. Secoli XI-XVII. Dalle collezioni del Museo Nazionale di S. Matteo, Pisa", Museo Nazionale di Villa Guinigi, Lucca; Berti, G., Cappelli L., 1994 "I. Dalle ceramiche islamiche alle "Maioliche

	arcaiche” secc. XI- XV” in Ricerche di Archeologia Altomedievale e Medievale 19- 20
--	--

AD - ACCESSO AI DATI	
-----------------------------	--

ADS - SPECIFICHE DI ACCESSO AI DATI	
--	--

ADSP - Profilo di accesso	
----------------------------------	--

	1
--	---

ADSM - Motivazione	
---------------------------	--

	scheda contenente dati liberamente accessibili
--	--

CM - COMPILAZIONE	
--------------------------	--

CMP - COMPILAZIONE	
---------------------------	--

CMPD - Data	
--------------------	--

	2015
--	------

CMPN - Nome	
--------------------	--

	Nutini, Silvia
--	----------------

RSR - Referente scientifico	
------------------------------------	--

	d'Aniello, Antonia
--	--------------------

FUR - Funzionario responsabile	
---	--

	d'Aniello, Antonia
--	--------------------