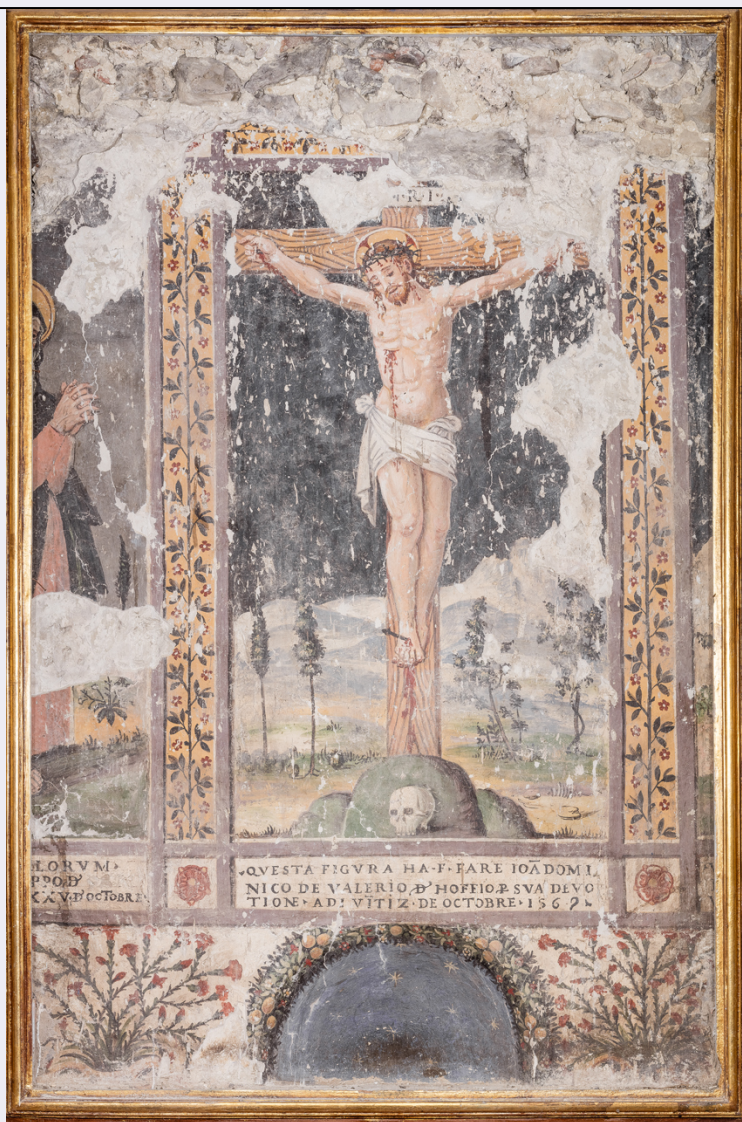


SCHEDA



CD - CODICI

TSK - Tipo Scheda OA

LIR - Livello ricerca C

NCT - CODICE UNIVOCO

NCTR - Codice regione 12

NCTN - Numero catalogo generale 01211655

ESC - Ente schedatore S249

ECP - Ente competente S249

OG - OGGETTO

OGT - OGGETTO

OGTD - Definizione dipinto

SGT - SOGGETTO

SGTI - Identificazione Cristo crocifisso con la Madonna e San Giovanni Evangelista

LC - LOCALIZZAZIONE GEOGRAFICO-AMMINISTRATIVA

PVC - LOCALIZZAZIONE GEOGRAFICO-AMMINISTRATIVA ATTUALE

PVCS - Stato ITALIA

PVCR - Regione	Lazio
PVCP - Provincia	RI
PVCC - Comune	Petrella Salto
PVCL - Localita'	OFFEIO
LDC - COLLOCAZIONE SPECIFICA	
LDCT - Tipologia	chiesa
LDCN - Denominazione	Chiesa di Santa Maria Assunta
LDCU - Denominazione spazio viabilistico	Via della Chiesa
LDCS - Specifiche	altare maggiore
DT - CRONOLOGIA	
DTZ - CRONOLOGIA GENERICA	
DTZG - Secolo	XVI
DTS - CRONOLOGIA SPECIFICA	
DTSI - Da	1562
DTSF - A	1562
DTM - Motivazione cronologia	data
AU - DEFINIZIONE CULTURALE	
ATB - AMBITO CULTURALE	
ATBD - Denominazione	ambito laziale
ATBM - Motivazione dell'attribuzione	analisi stilistica
MT - DATI TECNICI	
MTC - Materia e tecnica	intonaco/ pittura
MIS - MISURE	
MISU - Unita'	cm
MISA - Altezza	232
MISL - Larghezza	342.5
MIST - Validita'	ca
CO - CONSERVAZIONE	
STC - STATO DI CONSERVAZIONE	
STCC - Stato di conservazione	cattivo
STCS - Indicazioni specifiche	lacune; fessurazioni
DA - DATI ANALITICI	
DES - DESCRIZIONE	
DESO - Indicazioni sull'oggetto	oggetto non rilevabile
DESI - Codifica Iconclass	73 D 64 1
DESS - Indicazioni sul soggetto	Personaggi: Gesù Cristo; Madonna; San Giovanni Evangelista. Simboli della passione: croce. Paesaggio. Decorazioni: a cornici fiorite.
ISR - ISCRIZIONI	
ISRC - Classe di	

appartenenza	documentaria
ISRS - Tecnica di scrittura	a pennello
ISRT - Tipo di caratteri	capitale
ISRP - Posizione	in basso al centro
ISRI - Trascrizione	QVESTA FIGVRA HA-F-FARE IOA DOMI/ NICO DE VALERIO D'HOFFIO P SVA DEVO/ TIONE ADI VITIZ DE OCTOBRE 1562

ISR - ISCRIZIONI

ISRC - Classe di appartenenza	documentaria
ISRL - Lingua	latino
ISRS - Tecnica di scrittura	a pennello
ISRT - Tipo di caratteri	capitale
ISRP - Posizione	in basso a sinistra
ISRI - Trascrizione	AVE REGINA CAELORVM/ [...] FILIPPO [...]/ LORUM/ [...] POD/ [...] XXV D'OCTOBRE

ISR - ISCRIZIONI

ISRC - Classe di appartenenza	dedicatoria
ISRL - Lingua	latino
ISRS - Tecnica di scrittura	a pennello
ISRT - Tipo di caratteri	capitale
ISRP - Posizione	in basso a destra
ISRI - Trascrizione	[...] VALDE HONORADVS/ [...] BEATVS IOANES [...]/ [...] VIO D'OFF/ [...]

NSC - Notizie storico-critiche

In seguito alla rimozione della tela dell'Assunta è stata riportata alla luce parte dell'originaria decorazione cinquecentesca coperta con molta probabilità nel corso dei rifacimenti settecenteschi. La superficie della parete è scandita da cornici con rami fioriti. All'interno dei riquadri, contro uno sfondo paesaggistico, prende posto al centro la crocifissione di Cristo fiancheggiato dalle figure della Madonna e di San Giovanni Evangelista. Ai piedi della croce è raffigurato il teschio. L'opera in generale è danneggiata, per la perdita di buona parte dell'affresco, a causa della sovrapposizione del nuovo altare. Una grande lacuna interessa la parte superiore della composizione e nella cornice inferiore l'iscrizione è mutila. Come per molti dei dipinti meno famosi incerta è la connotazione culturale del frescante anche se nei dipinti si coglie indubbia una derivazione da modi della cultura figurativa umbro-laziale.

TU - CONDIZIONE GIURIDICA E VINCOLI

CDG - CONDIZIONE GIURIDICA

CDGG - Indicazione generica	proprietà Ente religioso cattolico
CDGS - Indicazione specifica	Chiesa di Santa Maria Assunta
CDGI - Indirizzo	Via della Chiesa

DO - FONTI E DOCUMENTI DI RIFERIMENTO

FTA - DOCUMENTAZIONE FOTOGRAFICA

FTAX - Genere	documentazione allegata
----------------------	-------------------------

FTAP - Tipo	fotografia digitale (file)
FTAA - Autore	Galassi, Gianmarco
FTAD - Data	2015
FTAE - Ente proprietario	SBEAP per le province di Roma, Frosinone, Latina, Rieti e Viterbo
FTAN - Codice identificativo	SBEAP Lazio J 14165
FTA - DOCUMENTAZIONE FOTOGRAFICA	
FTAX - Genere	documentazione allegata
FTAP - Tipo	fotografia digitale (file)
FTAA - Autore	Galassi, Gianmarco
FTAD - Data	2015
FTAE - Ente proprietario	SBEAP per le province di Roma, Frosinone, Latina, Rieti e Viterbo
FTAN - Codice identificativo	SBEAP Lazio J 14166
FTA - DOCUMENTAZIONE FOTOGRAFICA	
FTAX - Genere	documentazione allegata
FTAP - Tipo	fotografia digitale (file)
FTAA - Autore	Galassi, Gianmarco
FTAD - Data	2015
FTAE - Ente proprietario	SBEAP per le province di Roma, Frosinone, Latina, Rieti e Viterbo
FTAN - Codice identificativo	SBEAP Lazio J 14167
BIB - BIBLIOGRAFIA	
BIBX - Genere	bibliografia di confronto
BIBA - Autore	Messina Roberto
BIBD - Anno di edizione	2003
BIBH - Sigla per citazione	00003988
AD - ACCESSO AI DATI	
ADS - SPECIFICHE DI ACCESSO AI DATI	
ADSP - Profilo di accesso	1
ADSM - Motivazione	scheda contenente dati liberamente accessibili
CM - COMPILAZIONE	
CMP - COMPILAZIONE	
CMPD - Data	2004
CMPN - Nome	Montorselli, Gianfranco
FUR - Funzionario responsabile	Cantone, Rosalba
AGG - AGGIORNAMENTO - REVISIONE	
AGGD - Data	2015
AGGN - Nome	Petrosino, Anna Maria
AGGR - Referente scientifico	Acconci, Alessandra
AGGF - Funzionario responsabile	Nuzzo, Mariella