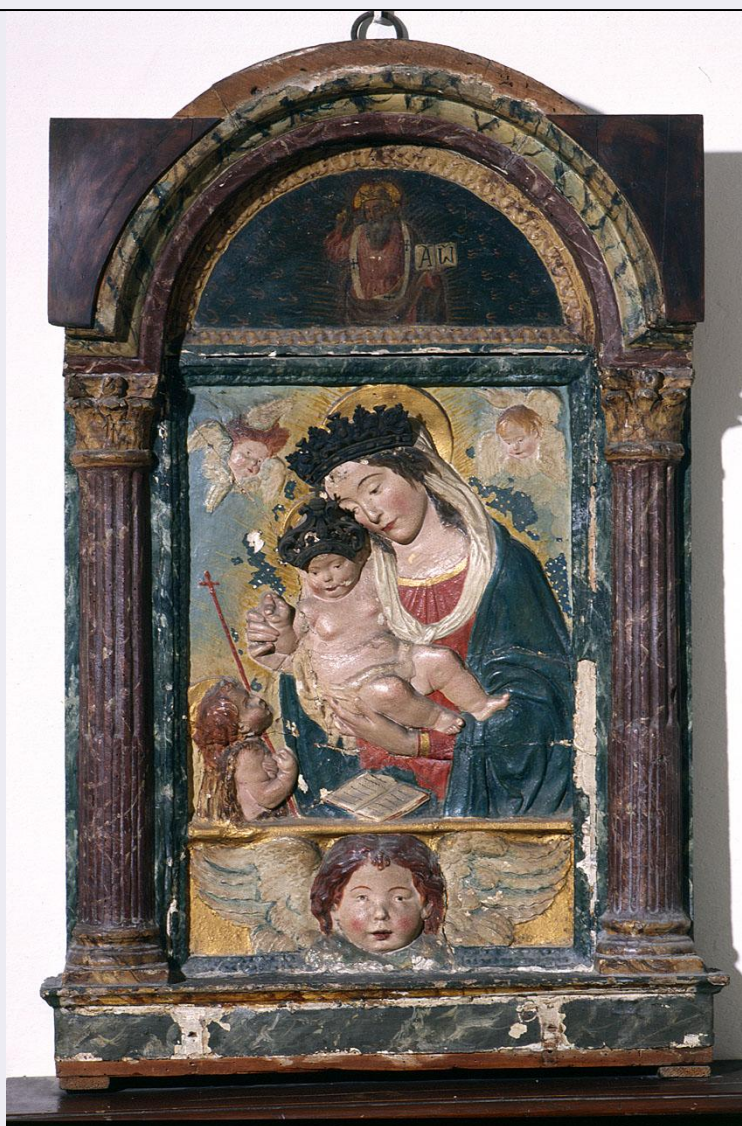


SCHEDA



CD - CODICI

TSK - Tipo Scheda	OA
LIR - Livello ricerca	C
NCT - CODICE UNIVOCO	
NCTR - Codice regione	09
NCTN - Numero catalogo generale	00160641
ESC - Ente schedatore	S156
ECP - Ente competente	S156

RV - RELAZIONI

RVE - STRUTTURA COMPLESSA

RVEL - Livello	0
----------------	---

OG - OGGETTO

OGT - OGGETTO

OGTD - Definizione	rilievo
--------------------	---------

SGT - SOGGETTO

SGTI - Identificazione	Madonna con Bambino, San Giovannino, Dio Padre benedicente
------------------------	--

LC - LOCALIZZAZIONE GEOGRAFICO-AMMINISTRATIVA**PVC - LOCALIZZAZIONE GEOGRAFICO-AMMINISTRATIVA ATTUALE**

PVCS - Stato	ITALIA
PVCR - Regione	Toscana
PVCP - Provincia	FI
PVCC - Comune	Firenze

LDC - COLLOCAZIONE SPECIFICA**UB - UBICAZIONE E DATI PATRIMONIALI**

UBO - Ubicazione originaria	SC
------------------------------------	----

LA - ALTRE LOCALIZZAZIONI GEOGRAFICO-AMMINISTRATIVE

TCL - Tipo di localizzazione	luogo di provenienza
-------------------------------------	----------------------

PRV - LOCALIZZAZIONE GEOGRAFICO-AMMINISTRATIVA

PRVR - Regione	Toscana
PRVP - Provincia	FI
PRVC - Comune	Firenze

PRC - COLLOCAZIONE SPECIFICA**PRD - DATA**

PRDU - Data uscita	1937
---------------------------	------

DT - CRONOLOGIA**DTZ - CRONOLOGIA GENERICA**

DTZG - Secolo	sec. XV
DTZS - Frazione di secolo	fine

DTS - CRONOLOGIA SPECIFICA

DTSI - Da	1490
DTSF - A	1499

DTM - Motivazione cronologia	analisi stilistica
-------------------------------------	--------------------

AU - DEFINIZIONE CULTURALE**AUT - AUTORE**

AUTM - Motivazione dell'attribuzione	analisi stilistica
AUTN - Nome scelto	Bartolomeo di Giovanni
AUTA - Dati anagrafici	notizie 1483-1511
AUTH - Sigla per citazione	00000110

AUT - AUTORE

AUTS - Riferimento all'autore	bottega
AUTM - Motivazione dell'attribuzione	analisi stilistica
AUTN - Nome scelto	Benedetto da Maiano
AUTA - Dati anagrafici	1442/ 1497
AUTH - Sigla per citazione	00000127

MT - DATI TECNICI

MTC - Materia e tecnica	terracotta/ pittura
MTC - Materia e tecnica	tavola/ pittura a tempera
MTC - Materia e tecnica	legno/ intaglio/ pittura

MIS - MISURE

MISU - Unità	cm
MISA - Altezza	160
MISL - Larghezza	120

CO - CONSERVAZIONE

STC - STATO DI CONSERVAZIONE

STCC - Stato di conservazione	mediocre
STCS - Indicazioni specifiche	lesioni, mancanze, ridipinture

DA - DATI ANALITICI

DES - DESCRIZIONE

DESO - Indicazioni sull'oggetto	Cornice a edicola: base, colonne scanalate con capitelli, arco a tutto sesto.
DESI - Codifica Iconclass	NR (recupero pregresso)
DESS - Indicazioni sul soggetto	Personaggi: Dio Padre; Madonna; Gesù Bambino; san Giovannino. Figure: cherubini. Abbigliamento: all'antica. Attributi: (san Giovannino) croce. Oggetti: libri. Vegetali: fiori. Decorazioni: modanature; motivi vegetali stilizzati.

ISR - ISCRIZIONI

ISRC - Classe di appartenenza	sacra
ISRL - Lingua	greco
ISRS - Tecnica di scrittura	a pennello
ISRP - Posizione	sul libro di Dio Padre
ISRI - Trascrizione	ALFA OMEGA

NSC - Notizie storico-critiche	La terracotta è una delle numerose repliche della Madonna con Bambino e San Giovannino di Benedetto da Maiano. È quindi attribuibile alla sua bottega. La lunetta dipinta con Dio Padre invece è attribuibile a Bartolomeo di Giovanni nel periodo in cui fu eseguita la predella della "Adorazione dei Magi" di Domenico Ghirlandaio (1488). Un tabernacolo simile è conservato nella chiesa di S. Antonio di Padova a Villa di Baggio (SBAS FI, 211401; SBAS FI, 211402).
---------------------------------------	---

TU - CONDIZIONE GIURIDICA E VINCOLI

ACQ - ACQUISIZIONE

ACQT - Tipo acquisizione	trasferimento
ACQD - Data acquisizione	1981

CDG - CONDIZIONE GIURIDICA

CDGG - Indicazione generica	proprietà Ente pubblico territoriale
------------------------------------	--------------------------------------

DO - FONTI E DOCUMENTI DI RIFERIMENTO

FTA - DOCUMENTAZIONE FOTOGRAFICA

FTAX - Genere	documentazione esistente
----------------------	--------------------------

FTAP - Tipo	fotografia b/n
FTAN - Codice identificativo	SBAS FI 369735
FTA - DOCUMENTAZIONE FOTOGRAFICA	
FTAX - Genere	documentazione allegata
FTAP - Tipo	diapositiva colore
BIB - BIBLIOGRAFIA	
BIBX - Genere	bibliografia di confronto
BIBA - Autore	Maestri botteghe
BIBD - Anno di edizione	1992
BIBH - Sigla per citazione	00001442
BIBN - V., pp., nn.	p. 257
BIBI - V., tavv., figg.	f. 13
AD - ACCESSO AI DATI	
ADS - SPECIFICHE DI ACCESSO AI DATI	
ADSP - Profilo di accesso	3
ADSM - Motivazione	scheda di bene non adeguatamente sorvegliabile
CM - COMPILAZIONE	
CMP - COMPILAZIONE	
CMPD - Data	1983
CMPN - Nome	Petrucci F.
FUR - Funzionario responsabile	Damiani G.
RVM - TRASCRIZIONE PER INFORMATIZZAZIONE	
RVMD - Data	1989
RVMN - Nome	Giorgi R.
AGG - AGGIORNAMENTO - REVISIONE	
AGGD - Data	2001
AGGN - Nome	Romagnoli G./ Rousseau B.
AGGF - Funzionario responsabile	NR (recupero pregresso)
AGG - AGGIORNAMENTO - REVISIONE	
AGGD - Data	2006
AGGN - Nome	ARTPAST
AGGF - Funzionario responsabile	NR (recupero pregresso)
AGG - AGGIORNAMENTO - REVISIONE	
AGGD - Data	2013
AGGN - Nome	Boschi M.
AGGF - Funzionario responsabile	Sframeli M.