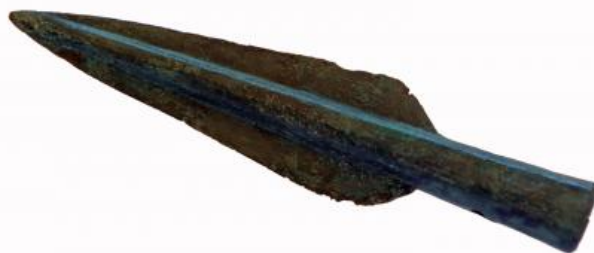


SCHEDA



CD - CODICI

TSK - Tipo Scheda RA

LIR - Livello ricerca I

NCT - CODICE UNIVOCO

NCTR - Codice regione 18

NCTN - Numero catalogo generale 00021011

ESC - Ente schedatore S218

ECP - Ente competente S43

OG - OGGETTO

OGT - OGGETTO

OGTD - Definizione punta di lancia

CLS - Categoria - classe e produzione armi

LC - LOCALIZZAZIONE GEOGRAFICO-AMMINISTRATIVA

PVC - LOCALIZZAZIONE GEOGRAFICO-AMMINISTRATIVA ATTUALE

PVCS - Stato Italia

PVCR - Regione Calabria

PVCP - Provincia CZ

PVCC - Comune Catanzaro

UB - DATI PATRIMONIALI

INV - INVENTARIO DI MUSEO O SOPRINTENDENZA

INVN - Numero 416

DT - CRONOLOGIA

DTZ - CRONOLOGIA GENERICA

DTZG - Fascia cronologica di riferimento sec. VIII a.C.

DTM - Motivazione cronologia analisi stilistica

MT - DATI TECNICI

MTC - Materia e tecnica bronzo/ fusione/ rifinitura a freddo

MIS - MISURE

MISU - Unita'	cm
MISL - Larghezza	4.5
MISD - Diametro	2.3
MISN - Lunghezza	11.7

DA - DATI ANALITICI**DES - DESCRIZIONE**

DESO - Indicazioni sull'oggetto	Punta foliata con nervatura assiale
---------------------------------	-------------------------------------

TU - CONDIZIONE GIURIDICA E VINCOLI**ACQ - ACQUISIZIONE**

ACQT - Tipo acquisizione	acquisto
ACQD - Data acquisizione	NR
ACQL - Luogo acquisizione	Tiriolo, Campomonaci

CDG - CONDIZIONE GIURIDICA

CDGG - Indicazione generica	proprietà Ente pubblico territoriale
CDGS - Indicazione specifica	Provincia di Catanzaro

DO - FONTI E DOCUMENTI DI RIFERIMENTO**FTA - DOCUMENTAZIONE FOTOGRAFICA**

FTAX - Genere	documentazione allegata
FTAP - Tipo	fotografia digitale
FTAA - Autore	e-bag srl
FTAN - Codice identificativo	DR21800021011

AD - ACCESSO AI DATI**ADS - SPECIFICHE DI ACCESSO AI DATI**

ADSP - Profilo di accesso	1
ADSM - Motivazione	scheda contenente dati liberamente accessibili

CM - COMPILAZIONE**CMP - COMPILAZIONE**

CMPD - Data	1993
CMPN - Nome	Carè, A.
FUR - Funzionario responsabile	Spadea, Roberto

RVM - TRASCRIZIONE PER INFORMATIZZAZIONE

RVMD - Data	2012
RVMN - Nome	Russo, Alessandro