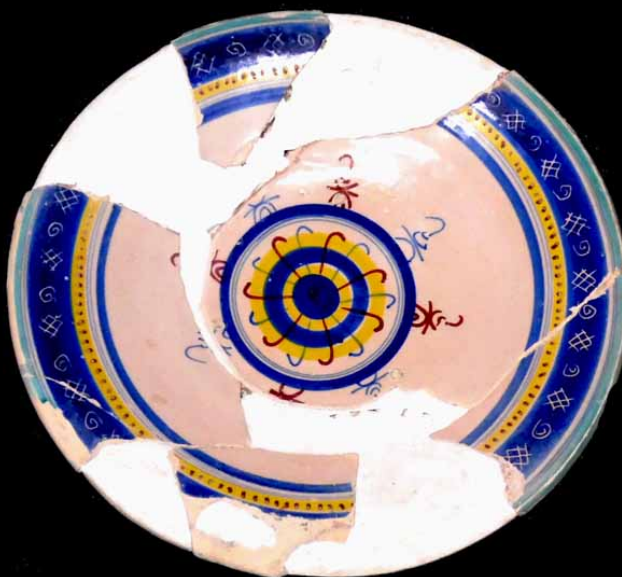


SCHEDA



CD - CODICI

TSK - Tipo Scheda	OA
LIR - Livello ricerca	I
NCT - CODICE UNIVOCO	
NCTR - Codice regione	09
NCTN - Numero catalogo generale	00213812
ESC - Ente schedatore	S122
ECP - Ente competente	S122

OG - OGGETTO

OGT - OGGETTO	
OGTD - Definizione	piatto
QNT - QUANTITA'	
QNTN - Numero	1

LC - LOCALIZZAZIONE GEOGRAFICO-AMMINISTRATIVA

PVC - LOCALIZZAZIONE GEOGRAFICO-AMMINISTRATIVA ATTUALE

PVCS - Stato	ITALIA
PVCR - Regione	Toscana
PVCP - Provincia	LU
PVCC - Comune	Lucca
PVL - Altra località	Museo Nazionale di Villa Guinigi
PVE - Diocesi	LUCCA

LDC - COLLOCAZIONE SPECIFICA

LDCT - Tipologia	museo
LDCQ - Qualificazione	nazionale

LDCN - Denominazione attuale	Museo Nazionale di Villa Guinigi
LDCC - Complesso di appartenenza	Musei Nazionali di Lucca
LDCU - Indirizzo	Via della Quarquonia, 55100 Lucca
LDCM - Denominazione raccolta	Museo Nazionale di Villa Guinigi
LDCS - Specifiche	Deposito Archeologico, Saletta Consultazione - Studio

RE - MODALITA' DI REPERIMENTO

RES - Specifiche di reperimento	Reperto di provenienza incerta, relativo ad attività di raccolta condotte negli anni Settanta durante alcune opere di riqualificazione del centro storico di Lucca e delle sue Mura. Reca sigla CA (Baluardo di San Martino?). Individuato, con scheda OA cartacea datata 1986, durante campagna di inventariazione nel deposito archeologico del Museo Nazionale di Villa Guinigi
--	--

DT - CRONOLOGIA

DTZ - CRONOLOGIA GENERICA

DTZG - Secolo	XVI secolo
DTZS - Frazione di secolo	prima metà

DTS - CRONOLOGIA SPECIFICA

DTSI - Da	1500
DTSF - A	1550
DTSL - Validità	ca
DTM - Motivazione cronologia	analisi tipologica

AU - DEFINIZIONE CULTURALE

AUT - AUTORE

AUTS - Riferimento all'autore	laboratorio
AUTR - Riferimento all'intervento	decoratore
AUTM - Motivazione dell'attribuzione	analisi stilistica
AUTN - Nome scelto	Autore ignoto
AUTA - Dati anagrafici	post - medievale
AUTH - Sigla per citazione	Dep2015

ATB - AMBITO CULTURALE

ATBD - Denominazione	manifattura di Montelupo
ATBR - Riferimento all'intervento	decorazione
ATBM - Motivazione dell'attribuzione	analisi stilistica

MT - DATI TECNICI

MTC - Materia e tecnica	ceramica/ smaltatura
MIS - MISURE	
MISU - Unità	cm
MISA - Altezza	3,2

MISL - Larghezza	-
MISP - Profondità	3
MISD - Diametro	24
MISN - Lunghezza	-
MISS - Spessore	-
MISG - Peso	-
MISR - Mancanza	MNR
MIST - Validità	ca

CO - CONSERVAZIONE

STC - STATO DI CONSERVAZIONE

STCC - Stato di conservazione	discreto
STCS - Indicazioni specifiche	Oggetto presente nella sua componente originale per più di metà della forma con presenza di integrazioni per sostegno e completamento

RS - RESTAURI

RST - RESTAURI

RSTD - Data	2015
RSTS - Situazione	Restaurato
RSTE - Ente responsabile	Polo Museale della Toscana
RSTN - Nome operatore	Marcheschi, Alessia

DA - DATI ANALITICI

DES - DESCRIZIONE

DESO - Indicazioni sull'oggetto	Piatto in ceramica maiolica proveniente da Montelupo
DESI - Codifica Iconclass	41C341 (23T26) : 48C352 : 48A9813
DESS - Indicazioni sul soggetto	Piatto in maiolica con motivo al centro del cavetto circolare di tipo "a girandola". Sulla tesa presente decoro di tipo "blu graffito" di tipica produzione locale. Tavolozza cromatica in blu, giallo e rosso

TU - CONDIZIONE GIURIDICA E VINCOLI

ACQ - ACQUISIZIONE

ACQT - Tipo acquisizione	ricognizione archeologica
---------------------------------	---------------------------

CDG - CONDIZIONE GIURIDICA

CDGG - Indicazione generica	proprietà Stato
CDGS - Indicazione specifica	Museo Nazionale di Villa Guinigi - Musei Nazionali di Lucca
CDGI - Indirizzo	Via della Quarquonia, 55100 Lucca

DO - FONTI E DOCUMENTI DI RIFERIMENTO

FTA - DOCUMENTAZIONE FOTOGRAFICA

FTAX - Genere	documentazione allegata
FTAP - Tipo	fotografia digitale (file)
FTAN - Codice identificativo	00213812
BIL - Citazione completa	Bibliografia di riferimento: Berti, G., Cappelli L., 1986 "Ceramiche restaurate. Secoli XI-XVII. Dalle collezioni del Museo Nazionale di S. Matteo, Pisa", Museo Nazionale di Villa Guinigi, Lucca; Berti F.,

2008 “Museo delle ceramiche di Montelupo”, Edizioni Polistampa, Firenze.

AD - ACCESSO AI DATI

ADS - SPECIFICHE DI ACCESSO AI DATI

ADSP - Profilo di accesso

1

ADSM - Motivazione

scheda contenente dati liberamente accessibili

CM - COMPILAZIONE

CMP - COMPILAZIONE

CMPD - Data

2015

CMPN - Nome

Nutini, Silvia

RSR - Referente scientifico

d'Aniello, Antonia

**FUR - Funzionario
responsabile**

d'Aniello, Antonia