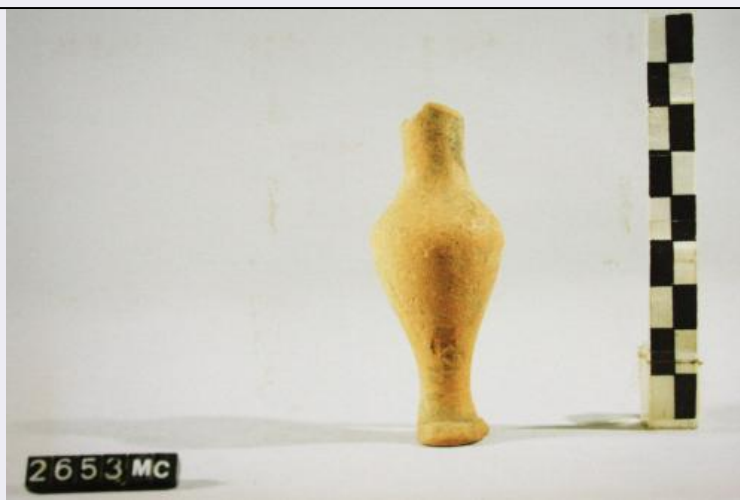


SCHEDA



CD - CODICI

TSK - Tipo Scheda	RA
LIR - Livello ricerca	I
NCT - CODICE UNIVOCO	
NCTR - Codice regione	18
NCTN - Numero catalogo generale	00071053
ESC - Ente schedatore	S218
ECP - Ente competente	S43

OG - OGGETTO

OGT - OGGETTO	
OGTD - Definizione	unguentario
CLS - Categoria - classe e produzione	ceramica miniaturistica

LC - LOCALIZZAZIONE GEOGRAFICO-AMMINISTRATIVA

PVC - LOCALIZZAZIONE GEOGRAFICO-AMMINISTRATIVA ATTUALE

PVCS - Stato	Italia
PVCR - Regione	Calabria
PVCP - Provincia	CS
PVCC - Comune	Cosenza

LDC - COLLOCAZIONE SPECIFICA

LDCT - Tipologia	palazzo
LDCN - Denominazione	Museo dei Brettii e degli Enotri
LDCU - Denominazione spazio viabilistico	Via S. agostino

LA - ALTRE LOCALIZZAZIONI GEOGRAFICO-AMMINISTRATIVE

TCL - Tipo di localizzazione	luogo di esposizione
------------------------------	----------------------

PRV - LOCALIZZAZIONE GEOGRAFICO-AMMINISTRATIVA

PRVS - Stato	Italia
PRVR - Regione	Calabria

PRVP - Provincia	CS
PRVC - Comune	NR
PRC - COLLOCAZIONE SPECIFICA	
PRCD - Denominazione	Museo dei Brettii e degli Enotri
UB - DATI PATRIMONIALI	
INV - INVENTARIO DI MUSEO O SOPRINTENDENZA	
INVN - Numero	519; 2653 MC
INVD - Data	1995
DT - CRONOLOGIA	
DTZ - CRONOLOGIA GENERICA	
DTZG - Fascia cronologica di riferimento	sec. III a.C.
DTZS - Frazione cronologica	ultimo quarto
DTS - CRONOLOGIA SPECIFICA	
DTSI - Da	224 a.C.
DTSV - Validita'	post
DTSF - A	200 a.C.
DTSL - Validita'	ante
DTM - Motivazione cronologia	analisi stilistica
MT - DATI TECNICI	
MTC - Materia e tecnica	argilla
MIS - MISURE	
MISU - Unita'	cm
MISA - Altezza	7.5
MISL - Larghezza	2.9
MISD - Diametro	1.8
DA - DATI ANALITICI	
DES - DESCRIZIONE	
DESO - Indicazioni sull'oggetto	Orlo mancante, collo cilindrico mutilo, corpo allungato piriforme, piede distinto a base piana, frammentario, superficie liscia.
CO - CONSERVAZIONE	
STC - STATO DI CONSERVAZIONE	
STCC - Stato di conservazione	NR (recupero pregresso)
STCS - Indicazioni specifiche	Mutilo, incrostazione.
TU - CONDIZIONE GIURIDICA E VINCOLI	
ACQ - ACQUISIZIONE	
ACQT - Tipo acquisizione	rinvenimento
ACQD - Data acquisizione	NR
ACQL - Luogo acquisizione	CS, Corigliano Calabro Loc. Cozzo Michelicchio
CDG - CONDIZIONE GIURIDICA	
CDGG - Indicazione	

generica	proprietà Ente pubblico territoriale
CDGS - Indicazione specifica	Comune di Cosenza
DO - FONTI E DOCUMENTI DI RIFERIMENTO	
FTA - DOCUMENTAZIONE FOTOGRAFICA	
FTAX - Genere	documentazione allegata
FTAP - Tipo	fotografia digitale
FTAN - Codice identificativo	DR21800071053
AD - ACCESSO AI DATI	
ADS - SPECIFICHE DI ACCESSO AI DATI	
ADSP - Profilo di accesso	1
ADSM - Motivazione	scheda contenente dati liberamente accessibili
CM - COMPILAZIONE	
CMP - COMPILAZIONE	
CMPD - Data	1995
CMPN - Nome	Carbone, A.
CMPN - Nome	Gallo, P.
FUR - Funzionario responsabile	La Torre, Francesco
FUR - Funzionario responsabile	Luppino, Silvana