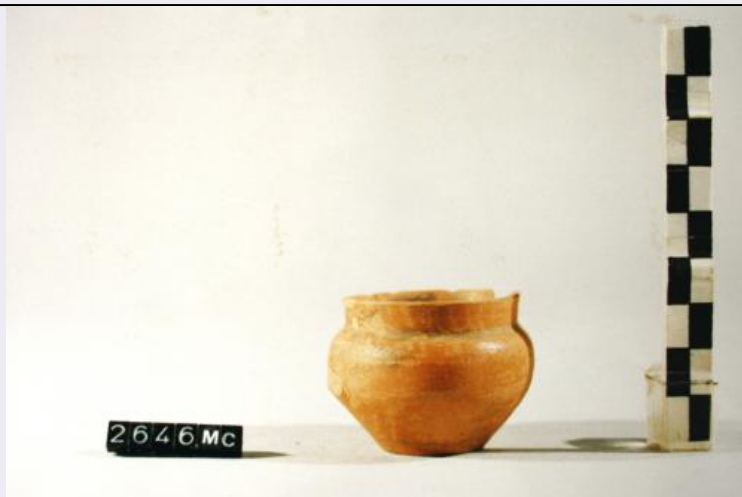


# SCHEDA



## CD - CODICI

TSK - Tipo Scheda	RA
LIR - Livello ricerca	I
<b>NCT - CODICE UNIVOCO</b>	
NCTR - Codice regione	18
NCTN - Numero catalogo generale	00071046
ESC - Ente schedatore	S218
ECP - Ente competente	S43

## OG - OGGETTO

<b>OGT - OGGETTO</b>	
OGTD - Definizione	vasetto
CLS - Categoria - classe e produzione	ceramica miniaturistica

## LC - LOCALIZZAZIONE GEOGRAFICO-AMMINISTRATIVA

### PVC - LOCALIZZAZIONE GEOGRAFICO-AMMINISTRATIVA ATTUALE

PVCS - Stato	Italia
PVCR - Regione	Calabria
PVCP - Provincia	CS
PVCC - Comune	Cosenza

### LDC - COLLOCAZIONE SPECIFICA

LDCT - Tipologia	palazzo
LDCN - Denominazione	Museo dei Brettii e degli Enotri
LDCU - Denominazione spazio viabilistico	Via S. Agostino

## LA - ALTRE LOCALIZZAZIONI GEOGRAFICO-AMMINISTRATIVE

TCL - Tipo di localizzazione	luogo di esposizione
------------------------------	----------------------

## UB - DATI PATRIMONIALI

### INV - INVENTARIO DI MUSEO O SOPRINTENDENZA

INVN - Numero	544; 2646 MC
---------------	--------------

<b>INVD - Data</b>	1995
<b>DT - CRONOLOGIA</b>	
<b>DTZ - CRONOLOGIA GENERICA</b>	
<b>DTZG - Fascia cronologica di riferimento</b>	sec. IV a.C.
<b>DTS - CRONOLOGIA SPECIFICA</b>	
<b>DTSI - Da</b>	399 a.C.
<b>DTSV - Validita'</b>	post
<b>DTSF - A</b>	300 a.C.
<b>DTSL - Validita'</b>	ante
<b>DTM - Motivazione cronologia</b>	analisi stilistica
<b>MT - DATI TECNICI</b>	
<b>MTC - Materia e tecnica</b>	argilla
<b>MIS - MISURE</b>	
<b>MISU - Unita'</b>	cm
<b>MISA - Altezza</b>	3.4
<b>MISD - Diametro</b>	4
<b>DA - DATI ANALITICI</b>	
<b>DES - DESCRIZIONE</b>	
<b>DESO - Indicazioni sull'oggetto</b>	Orlo verticale, mutilo, sottile, distinto leggermente estroflesso, corpo globulare rastremato, alla base, fondo lievemente concavo distinto, attacco di ansa a nastro verticale, superficie liscia.
<b>CO - CONSERVAZIONE</b>	
<b>STC - STATO DI CONSERVAZIONE</b>	
<b>STCC - Stato di conservazione</b>	NR (recupero pregresso)
<b>STCS - Indicazioni specifiche</b>	Mutilo, incrostazioni
<b>TU - CONDIZIONE GIURIDICA E VINCOLI</b>	
<b>ACQ - ACQUISIZIONE</b>	
<b>ACQT - Tipo acquisizione</b>	rinvenimento
<b>ACQD - Data acquisizione</b>	NR
<b>ACQL - Luogo acquisizione</b>	CS, Corigliano Calabro Loc. Cozzo Michelichio
<b>CDG - CONDIZIONE GIURIDICA</b>	
<b>CDGG - Indicazione generica</b>	proprietà Ente pubblico territoriale
<b>CDGS - Indicazione specifica</b>	Comune di Cosenza
<b>DO - FONTI E DOCUMENTI DI RIFERIMENTO</b>	
<b>FTA - DOCUMENTAZIONE FOTOGRAFICA</b>	
<b>FTAX - Genere</b>	documentazione allegata
<b>FTAP - Tipo</b>	fotografia digitale
<b>FTAA - Autore</b>	Soprintendenza Archeologica della Calabria
<b>FTAN - Codice identificativo</b>	DR21800071046

**AD - ACCESSO AI DATI****ADS - SPECIFICHE DI ACCESSO AI DATI****ADSP - Profilo di accesso**

1

**ADSM - Motivazione**

scheda contenente dati liberamente accessibili

**CM - COMPILAZIONE****CMP - COMPILAZIONE****CMPD - Data**

1995

**CMPN - Nome**

Carbone, A.

**CMPN - Nome**

Gallo, P.

**FUR - Funzionario  
responsabile**

La Torre, Francesco

**FUR - Funzionario  
responsabile**

Luppino, Silvana