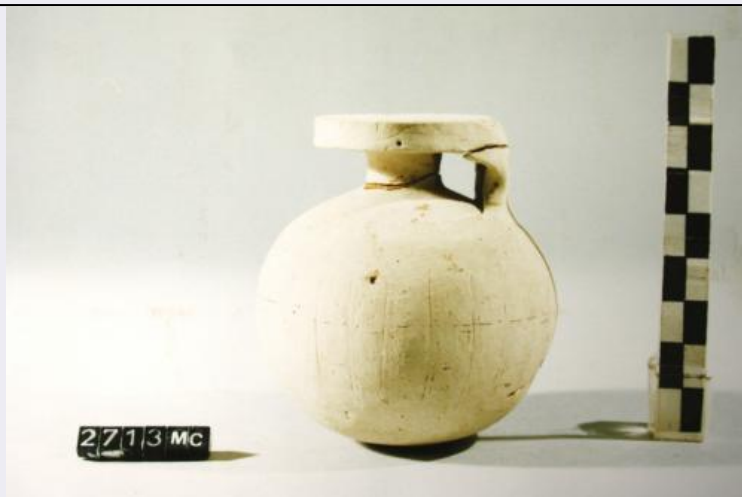


# SCHEDA



## CD - CODICI

TSK - Tipo Scheda	RA
LIR - Livello ricerca	I
<b>NCT - CODICE UNIVOCO</b>	
NCTR - Codice regione	18
NCTN - Numero catalogo generale	00071113
ESC - Ente schedatore	S218
ECP - Ente competente	S43

## OG - OGGETTO

<b>OGT - OGGETTO</b>	
OGTD - Definizione	aryballos globulare
CLS - Categoria - classe e produzione	ceramica corinzia di imitazione

## LC - LOCALIZZAZIONE GEOGRAFICO-AMMINISTRATIVA

### PVC - LOCALIZZAZIONE GEOGRAFICO-AMMINISTRATIVA ATTUALE

PVCS - Stato	Italia
PVCR - Regione	Calabria
PVCP - Provincia	CS
PVCC - Comune	Cosenza

### LDC - COLLOCAZIONE SPECIFICA

LDCT - Tipologia	palazzo
LDCN - Denominazione	Museo dei Brettii e degli Enotri

## LA - ALTRE LOCALIZZAZIONI GEOGRAFICO-AMMINISTRATIVE

TCL - Tipo di localizzazione	luogo di esposizione
------------------------------	----------------------

## UB - DATI PATRIMONIALI

### INV - INVENTARIO DI MUSEO O SOPRINTENDENZA

INVN - Numero	262; 2713 MC
INVD - Data	1995

## DT - CRONOLOGIA

**DTZ - CRONOLOGIA GENERICA**

**DTZG - Fascia cronologica di riferimento** sec. VII a.C.

**DTZS - Frazione cronologica** prima metà

**DTS - CRONOLOGIA SPECIFICA**

**DTSI - Da** 699 a.C.

**DTSV - Validità** post

**DTSF - A** 650 a.C.

**DTSL - Validità** ante

**DTM - Motivazione cronologia** analisi stilistica

**MT - DATI TECNICI**

**MTC - Materia e tecnica** argilla

**MIS - MISURE**

**MISU - Unità** cm

**MISA - Altezza** 7.7

**MISL - Larghezza** 7

**MISD - Diametro** 1.2

**DA - DATI ANALITICI****DES - DESCRIZIONE**

**DESO - Indicazioni sull'oggetto** Labbro a testa piatto, orizzontale, collo cilindrico distinto, verticale, corpo globulare panciuto, con fondo arrotondato, ansa nastriforme verticale, appiattita, impostata sulla spalla e sull'orlo.

**DESS - Indicazioni sul soggetto** Sul corpo: motivo decorativo a doppia filettatura incisa, con evidenti segni cromatici a vernice nera, tagliata da doppie linee incise verticali, prive di colore; tracce di vernice alla base del collo e all'interno dell'ansa.

**CO - CONSERVAZIONE****STC - STATO DI CONSERVAZIONE**

**STCC - Stato di conservazione** NR (recupero pregresso)

**STCS - Indicazioni specifiche** Ricomposto, vernice scrostata

**TU - CONDIZIONE GIURIDICA E VINCOLI****ACQ - ACQUISIZIONE**

**ACQT - Tipo acquisizione** rinvenimento

**ACQD - Data acquisizione** NR

**ACQL - Luogo acquisizione** CS Corigliano Calabro Loc. San Mauro

**CDG - CONDIZIONE GIURIDICA**

**CDGG - Indicazione generica** proprietà Ente pubblico territoriale

**CDGS - Indicazione specifica** Comune di Cosenza

**DO - FONTI E DOCUMENTI DI RIFERIMENTO****FTA - DOCUMENTAZIONE FOTOGRAFICA**

<b>FTAX - Genere</b>	documentazione allegata
<b>FTAP - Tipo</b>	fotografia digitale
<b>FTAA - Autore</b>	Soprintendenza Archeologica della Calabria
<b>FTAN - Codice identificativo</b>	DR21800071113

#### **AD - ACCESSO AI DATI**

##### **ADS - SPECIFICHE DI ACCESSO AI DATI**

<b>ADSP - Profilo di accesso</b>	1
<b>ADSM - Motivazione</b>	scheda contenente dati liberamente accessibili

#### **CM - COMPILAZIONE**

##### **CMP - COMPILAZIONE**

<b>CMPD - Data</b>	1995
<b>CMPN - Nome</b>	Carbone, A.
<b>CMPN - Nome</b>	Gallo, P.
<b>FUR - Funzionario responsabile</b>	La Torre, Francesco
<b>FUR - Funzionario responsabile</b>	Luppino, Silvana