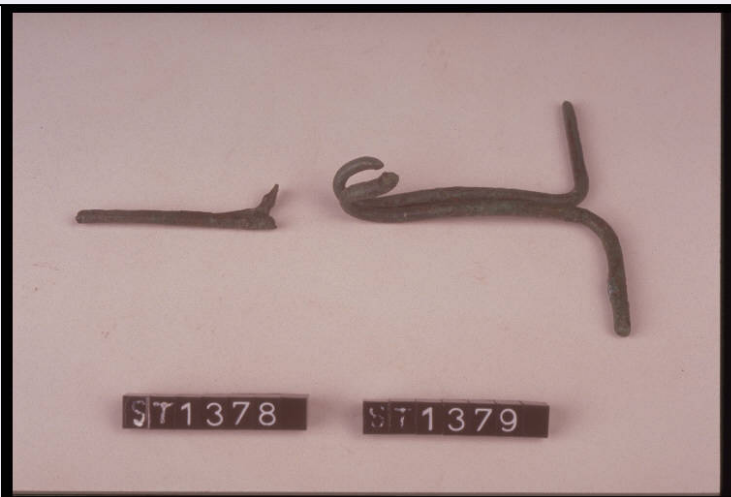


SCHEDA



CD - CODICI

TSK - Tipo Scheda RA

LIR - Livello ricerca I

NCT - CODICE UNIVOCO

NCTR - Codice regione 18

NCTN - Numero catalogo generale 00071123

ESC - Ente schedatore S218

ECP - Ente competente S43

OG - OGGETTO

OGT - OGGETTO

OGTD - Definizione kylix con coperchio

CLS - Categoria - classe e produzione ceramica a vernice nera

LC - LOCALIZZAZIONE GEOGRAFICO-AMMINISTRATIVA

PVC - LOCALIZZAZIONE GEOGRAFICO-AMMINISTRATIVA ATTUALE

PVCS - Stato Italia

PVCR - Regione Calabria

PVCP - Provincia CS

PVCC - Comune Cosenza

LDC - COLLOCAZIONE SPECIFICA

LDCT - Tipologia palazzo

LDCN - Denominazione Museo dei Brettii e degli Enotri

LDCU - Denominazione spazio viabilistico Via S. Agostino

LA - ALTRE LOCALIZZAZIONI GEOGRAFICO-AMMINISTRATIVE

TCL - Tipo di localizzazione luogo di esposizione

UB - DATI PATRIMONIALI

INV - INVENTARIO DI MUSEO O SOPRINTENDENZA

INVN - Numero 236; 2723 MC

INVD - Data	1995
DT - CRONOLOGIA	
DTZ - CRONOLOGIA GENERICA	
DTZG - Fascia cronologica di riferimento	sec. IV a.C.
DTZS - Frazione cronologica	seconda metà
DTS - CRONOLOGIA SPECIFICA	
DTSI - Da	349 a.C.
DTSV - Validita'	post
DTSF - A	300 a.C.
DTSL - Validita'	ante
DTM - Motivazione cronologia	analisi stilistica
MT - DATI TECNICI	
MTC - Materia e tecnica	argilla/ a tornio
MIS - MISURE	
MISU - Unita'	cm
MISA - Altezza	4.2
MISD - Diametro	8.9
DA - DATI ANALITICI	
DES - DESCRIZIONE	
DESO - Indicazioni sull'oggetto	Orlo verticale, distinto da una risega, bacino profondo con vasca convessa carenata, ansa a nastro orizzontale, a maniglia, piede ad anello svasato; coperchio con pomello lacunoso, spalla convessa, superficie a vernice nera lucida.
CO - CONSERVAZIONE	
STC - STATO DI CONSERVAZIONE	
STCC - Stato di conservazione	NR (recupero pregresso)
STCS - Indicazioni specifiche	Integro, vernice abrasa
TU - CONDIZIONE GIURIDICA E VINCOLI	
ACQ - ACQUISIZIONE	
ACQT - Tipo acquisizione	rinvenimento
ACQD - Data acquisizione	NR
ACQL - Luogo acquisizione	CS Corigliano Calabro Loc. San Mauro
CDG - CONDIZIONE GIURIDICA	
CDGG - Indicazione generica	proprietà Ente pubblico territoriale
CDGS - Indicazione specifica	Comune di Cosenza
DO - FONTI E DOCUMENTI DI RIFERIMENTO	
FTA - DOCUMENTAZIONE FOTOGRAFICA	
FTAX - Genere	documentazione allegata
FTAP - Tipo	fotografia digitale

FTAA - Autore	Soprintendenza Archeologica della Calabria
FTAN - Codice identificativo	DR21800071123
AD - ACCESSO AI DATI	
ADS - SPECIFICHE DI ACCESSO AI DATI	
ADSP - Profilo di accesso	1
ADSM - Motivazione	scheda contenente dati liberamente accessibili
CM - COMPILAZIONE	
CMP - COMPILAZIONE	
CMPD - Data	1995
CMPN - Nome	Carbone, A.
CMPN - Nome	Gallo, P.
FUR - Funzionario responsabile	La Torre, Francesco
FUR - Funzionario responsabile	Luppino, Silvana