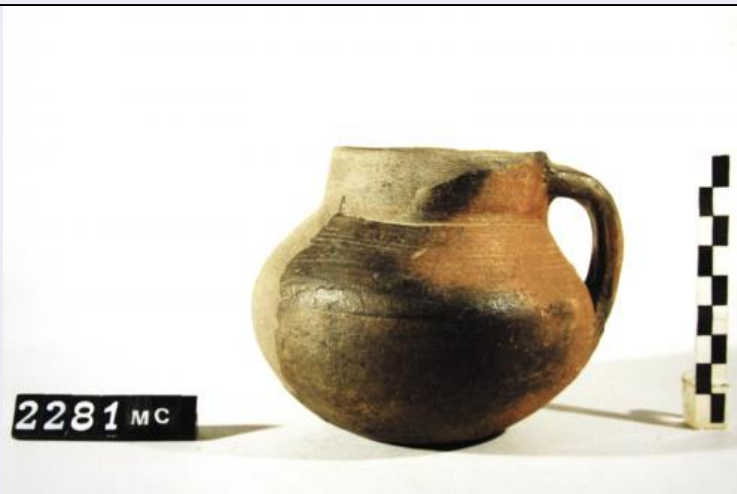


# SCHEDA



## CD - CODICI

|                                 |          |
|---------------------------------|----------|
| TSK - Tipo Scheda               | RA       |
| LIR - Livello ricerca           | I        |
| <b>NCT - CODICE UNIVOCO</b>     |          |
| NCTR - Codice regione           | 18       |
| NCTN - Numero catalogo generale | 00070681 |
| ESC - Ente schedatore           | S218     |
| ECP - Ente competente           | S43      |

## OG - OGGETTO

|                                       |                     |
|---------------------------------------|---------------------|
| <b>OGT - OGGETTO</b>                  |                     |
| OGTD - Definizione                    | brocchetta          |
| CLS - Categoria - classe e produzione | ceramica di impasto |

## LC - LOCALIZZAZIONE GEOGRAFICO-AMMINISTRATIVA

### PVC - LOCALIZZAZIONE GEOGRAFICO-AMMINISTRATIVA ATTUALE

|                  |          |
|------------------|----------|
| PVCS - Stato     | Italia   |
| PVCR - Regione   | Calabria |
| PVCP - Provincia | CS       |
| PVCC - Comune    | Cosenza  |

## UB - DATI PATRIMONIALI

### INV - INVENTARIO DI MUSEO O SOPRINTENDENZA

|               |              |
|---------------|--------------|
| INVN - Numero | 196; 2281 MC |
| INVD - Data   | 1995         |

## DT - CRONOLOGIA

### DTZ - CRONOLOGIA GENERICA

|  |                      |
|--|----------------------|
| DTZG - Fascia cronologica di riferimento | secc. IX - VIII a.C. |
|--|----------------------|

### DTS - CRONOLOGIA SPECIFICA

|           |          |
|-----------|----------|
| DTSI - Da | 850 a.C. |
|-----------|----------|

|  |  |
|--|--|
| <b>DTSF - A</b>                              | 750 a.C.   |
| <b>DTM - Motivazione cronologia</b>          | analisi stilistica   |
| <b>MT - DATI TECNICI</b>                     |  |
| <b>MTC - Materia e tecnica</b>               | argilla/ a tornio  |
| <b>MIS - MISURE</b>                          |  |
| <b>MISU - Unita'</b>                         | UNR  |
| <b>MISA - Altezza</b>                        | 9.4  |
| <b>MISD - Diametro</b>                       | 7.4  |
| <b>MISS - Spessore</b>                       | 0.5  |
| <b>DA - DATI ANALITICI</b>                   |  |
| <b>DES - DESCRIZIONE</b>                     |  |
| <b>DESO - Indicazioni sull'oggetto</b>       | Orlo indistinto, colletto cilindrico, spalla sfuggente, ventre arrotondato, fondo piatto, ansa verticale a nastro ingrossato |
| <b>DESS - Indicazioni sul soggetto</b>       | motivo decorativo inciso a solcature fitte orizzontali   |
| <b>TU - CONDIZIONE GIURIDICA E VINCOLI</b>   |  |
| <b>ACQ - ACQUISIZIONE</b>                    |  |
| <b>ACQT - Tipo acquisizione</b>              | scavo  |
| <b>ACQN - Nome</b>                           | Viola, L.  |
| <b>ACQD - Data acquisizione</b>              | 1888   |
| <b>ACQL - Luogo acquisizione</b>             | Cs, Spezzano Albanese, Torre Mordillo  |
| <b>CDG - CONDIZIONE GIURIDICA</b>            |  |
| <b>CDGG - Indicazione generica</b>           | proprietà Ente pubblico territoriale   |
| <b>CDGS - Indicazione specifica</b>          | Comune di Cosenza  |
| <b>DO - FONTI E DOCUMENTI DI RIFERIMENTO</b> |  |
| <b>FTA - DOCUMENTAZIONE FOTOGRAFICA</b>      |  |
| <b>FTAX - Genere</b>                         | documentazione allegata  |
| <b>FTAP - Tipo</b>                           | fotografia digitale  |
| <b>FTAA - Autore</b>                         | Soprintendenza Archeologica della Calabria   |
| <b>FTAN - Codice identificativo</b>          | DR21800070681  |
| <b>AD - ACCESSO AI DATI</b>                  |  |
| <b>ADS - SPECIFICHE DI ACCESSO AI DATI</b>   |  |
| <b>ADSP - Profilo di accesso</b>             | 1  |
| <b>ADSM - Motivazione</b>                    | scheda contenente dati liberamente accessibili   |
| <b>CM - COMPILAZIONE</b>                     |  |
| <b>CMP - COMPILAZIONE</b>                    |  |
| <b>CMPD - Data</b>                           | 1995   |
| <b>CMPN - Nome</b>                           | Carbone, A.  |
| <b>CMPN - Nome</b>                           | Gallo, P.  |
| <b>FUR - Funzionario responsabile</b>        | La Torre, Gioacchino Francesco   |
| <b>FUR - Funzionario</b>                     |  |

