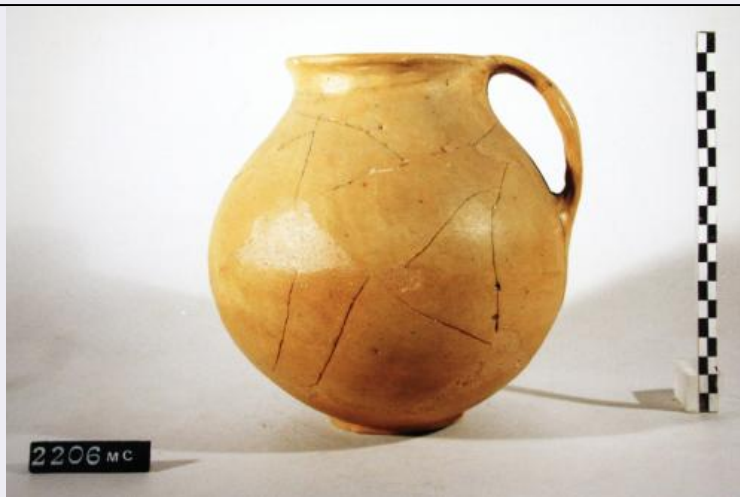


SCHEDA



CD - CODICI

TSK - Tipo Scheda	RA
LIR - Livello ricerca	I
NCT - CODICE UNIVOCO	
NCTR - Codice regione	18
NCTN - Numero catalogo generale	00070606
ESC - Ente schedatore	S218
ECP - Ente competente	S43

OG - OGGETTO

OGT - OGGETTO	
OGTD - Definizione	brocca
CLS - Categoria - classe e produzione	ceramica figulina

LC - LOCALIZZAZIONE GEOGRAFICO-AMMINISTRATIVA

PVC - LOCALIZZAZIONE GEOGRAFICO-AMMINISTRATIVA ATTUALE

PVCS - Stato	Italia
PVCR - Regione	Calabria
PVCP - Provincia	CS
PVCC - Comune	Cosenza

UB - DATI PATRIMONIALI

INV - INVENTARIO DI MUSEO O SOPRINTENDENZA

INVN - Numero	2206 MC
INVD - Data	1995

DT - CRONOLOGIA

DTZ - CRONOLOGIA GENERICA

DTZG - Fascia cronologica di riferimento	Sec. VIII a. C.
--	-----------------

DTS - CRONOLOGIA SPECIFICA

DTSI - Da	775 a. C.
-----------	-----------

DTSF - A	725 a. C.
DTM - Motivazione cronologia	analisi stilistica
MT - DATI TECNICI	
MTC - Materia e tecnica	argilla/ a tornio/ a barbottina/ a vernice
MIS - MISURE	
MISU - Unita'	cm
MISA - Altezza	19.2
MISD - Diametro	11.4
MISS - Spessore	0.6
DA - DATI ANALITICI	
DES - DESCRIZIONE	
DESO - Indicazioni sull'oggetto	orlo arrotondato, labbro svasato curvilineo, collo non distinto, basso, troncoconico, corpo globulare, piede a disco a profilo esterno rettilineo, con fondo piatto, ansa a nastro verticale sormontante, impostata sull'ansa e sul collo
TU - CONDIZIONE GIURIDICA E VINCOLI	
ACQ - ACQUISIZIONE	
ACQT - Tipo acquisizione	scavo
ACQN - Nome	Viola L.
ACQD - Data acquisizione	1888
ACQL - Luogo acquisizione	CS Spezzano Albanese Loc. Torre mordillo
CDG - CONDIZIONE GIURIDICA	
CDGG - Indicazione generica	proprietà Ente pubblico territoriale
CDGS - Indicazione specifica	Comune di Cosenza
DO - FONTI E DOCUMENTI DI RIFERIMENTO	
FTA - DOCUMENTAZIONE FOTOGRAFICA	
FTAX - Genere	documentazione allegata
FTAP - Tipo	fotografia digitale
FTAA - Autore	Soprintendenza Archeologica della Calabria
FTAN - Codice identificativo	DR21800070606
AD - ACCESSO AI DATI	
ADS - SPECIFICHE DI ACCESSO AI DATI	
ADSP - Profilo di accesso	1
ADSM - Motivazione	scheda contenente dati liberamente accessibili
CM - COMPILAZIONE	
CMP - COMPILAZIONE	
CMPD - Data	1995
CMPN - Nome	Carbone, A.
CMPN - Nome	Gallo, P.
FUR - Funzionario responsabile	La Torre, Francesco
FUR - Funzionario	

