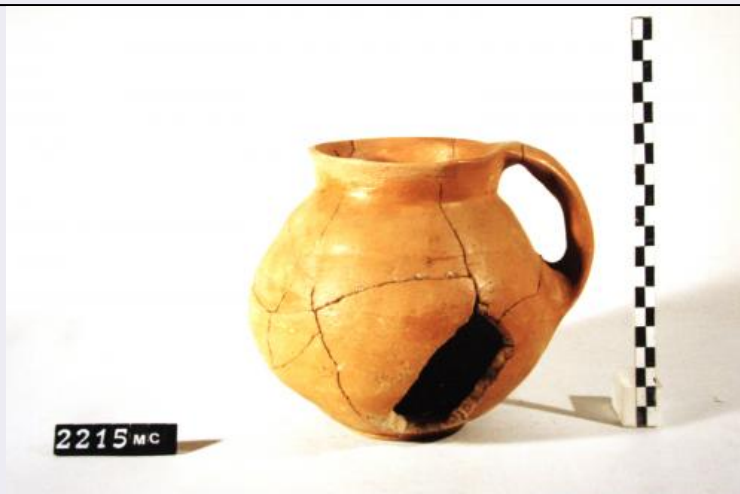


SCHEDA



CD - CODICI

TSK - Tipo Scheda RA

LIR - Livello ricerca I

NCT - CODICE UNIVOCO

NCTR - Codice regione 18

NCTN - Numero catalogo generale 00070615

ESC - Ente schedatore S218

ECP - Ente competente S43

OG - OGGETTO

OGT - OGGETTO

OGTD - Definizione brocchetta

CLS - Categoria - classe e produzione ceramica figulina

LC - LOCALIZZAZIONE GEOGRAFICO-AMMINISTRATIVA

PVC - LOCALIZZAZIONE GEOGRAFICO-AMMINISTRATIVA ATTUALE

PVCS - Stato Italia

PVCR - Regione Calabria

PVCP - Provincia CS

PVCC - Comune Cosenza

UB - DATI PATRIMONIALI

INV - INVENTARIO DI MUSEO O SOPRINTENDENZA

INVN - Numero 156; 2215 MC

INVD - Data 1995

DT - CRONOLOGIA

DTZ - CRONOLOGIA GENERICA

DTZG - Fascia cronologica di riferimento Secc. IX-VIII a. C.

DTS - CRONOLOGIA SPECIFICA

DTSI - Da 850 a. C.

DTSF - A	750 a. C.
DTM - Motivazione cronologia	analisi stilistica
MT - DATI TECNICI	
MTC - Materia e tecnica	argilla/ lisciatura
MIS - MISURE	
MISU - Unita'	cm
MISA - Altezza	14.7
MISD - Diametro	10
MISS - Spessore	0.6
DA - DATI ANALITICI	
DES - DESCRIZIONE	
DESO - Indicazioni sull'oggetto	Bocca ampia, orlo arrotondato, labbro svasato curvilineo, collo medio troncoconico, lievemente convesso, corpo globulare con ventre mutilo, piede a disco, ansa a nastro spesso, verticale, impostata sulla spalla e sull'orlo
TU - CONDIZIONE GIURIDICA E VINCOLI	
ACQ - ACQUISIZIONE	
ACQT - Tipo acquisizione	scavo
ACQN - Nome	Viola L.
ACQD - Data acquisizione	1888
ACQL - Luogo acquisizione	CS Spezzano Albanese Loc. Torre mordillo
CDG - CONDIZIONE GIURIDICA	
CDGG - Indicazione generica	proprietà Ente pubblico territoriale
CDGS - Indicazione specifica	Comune di Cosenza
DO - FONTI E DOCUMENTI DI RIFERIMENTO	
FTA - DOCUMENTAZIONE FOTOGRAFICA	
FTAX - Genere	documentazione allegata
FTAP - Tipo	fotografia digitale
FTAA - Autore	Soprintendenza Archeologica della Calabria
FTAN - Codice identificativo	DR21800070615
AD - ACCESSO AI DATI	
ADS - SPECIFICHE DI ACCESSO AI DATI	
ADSP - Profilo di accesso	1
ADSM - Motivazione	scheda contenente dati liberamente accessibili
CM - COMPILAZIONE	
CMP - COMPILAZIONE	
CMPD - Data	1995
CMPN - Nome	Carbone, A.
CMPN - Nome	Gallo, P.
FUR - Funzionario responsabile	La Torre, Francesco
FUR - Funzionario	

