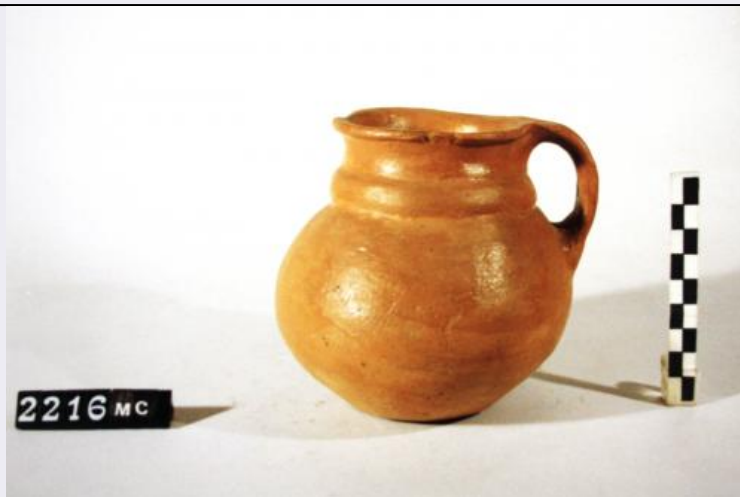


# SCHEDA



## CD - CODICI

TSK - Tipo Scheda	RA
LIR - Livello ricerca	I
<b>NCT - CODICE UNIVOCO</b>	
NCTR - Codice regione	18
NCTN - Numero catalogo generale	00070616
ESC - Ente schedatore	S218
ECP - Ente competente	S43

## OG - OGGETTO

<b>OGT - OGGETTO</b>	
OGTD - Definizione	brocchetta
CLS - Categoria - classe e produzione	ceramica figulina

## LC - LOCALIZZAZIONE GEOGRAFICO-AMMINISTRATIVA

### PVC - LOCALIZZAZIONE GEOGRAFICO-AMMINISTRATIVA ATTUALE

PVCS - Stato	Italia
PVCR - Regione	Calabria
PVCP - Provincia	CS
PVCC - Comune	Cosenza

## UB - DATI PATRIMONIALI

### INV - INVENTARIO DI MUSEO O SOPRINTENDENZA

INVN - Numero	2216 MC
INVD - Data	1995

## DT - CRONOLOGIA

### DTZ - CRONOLOGIA GENERICA

DTZG - Fascia cronologica di riferimento	Secc. IX-VIII a. C.
--	---------------------

### DTS - CRONOLOGIA SPECIFICA

DTSI - Da	850 a. C.
-----------	-----------

<b>DTSF - A</b>	750 a. C.
<b>DTM - Motivazione cronologia</b>	analisi stilistica
<b>MT - DATI TECNICI</b>	
<b>MTC - Materia e tecnica</b>	argilla/ lisciatura
<b>MIS - MISURE</b>	
<b>MISU - Unita'</b>	cm
<b>MISA - Altezza</b>	11.2
<b>MISD - Diametro</b>	7.8
<b>MISS - Spessore</b>	0.5
<b>DA - DATI ANALITICI</b>	
<b>DES - DESCRIZIONE</b>	
<b>DESO - Indicazioni sull'oggetto</b>	bocca ampia, orlo arrotondato, labbro svasato curvilineo, collo medio troncoconico, distinto inferiormente, a aprete concava-convessa, corpo globulare, fondo piatto, ansa a nastro verticale impostata sulla spalla e sull'orlo
<b>TU - CONDIZIONE GIURIDICA E VINCOLI</b>	
<b>ACQ - ACQUISIZIONE</b>	
<b>ACQT - Tipo acquisizione</b>	scavo
<b>ACQN - Nome</b>	Viola L.
<b>ACQD - Data acquisizione</b>	1888
<b>ACQL - Luogo acquisizione</b>	CS Spezzano Albanese Loc. Torre mordillo
<b>CDG - CONDIZIONE GIURIDICA</b>	
<b>CDGG - Indicazione generica</b>	proprietà Ente pubblico territoriale
<b>CDGS - Indicazione specifica</b>	Comune di Cosenza
<b>DO - FONTI E DOCUMENTI DI RIFERIMENTO</b>	
<b>FTA - DOCUMENTAZIONE FOTOGRAFICA</b>	
<b>FTAX - Genere</b>	documentazione allegata
<b>FTAP - Tipo</b>	fotografia digitale
<b>FTAA - Autore</b>	Soprintendenza Archeologica della Calabria
<b>FTAN - Codice identificativo</b>	DR21800070616
<b>AD - ACCESSO AI DATI</b>	
<b>ADS - SPECIFICHE DI ACCESSO AI DATI</b>	
<b>ADSP - Profilo di accesso</b>	1
<b>ADSM - Motivazione</b>	scheda contenente dati liberamente accessibili
<b>CM - COMPILAZIONE</b>	
<b>CMP - COMPILAZIONE</b>	
<b>CMPD - Data</b>	1995
<b>CMPN - Nome</b>	Carbone, A.
<b>CMPN - Nome</b>	Gallo, P.
<b>FUR - Funzionario responsabile</b>	La Torre, Francesco
<b>FUR - Funzionario</b>	

