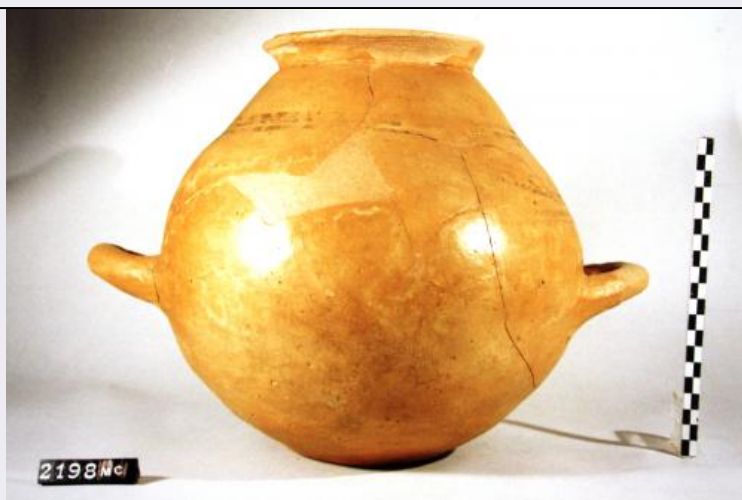


# SCHEDA



## CD - CODICI

TSK - Tipo Scheda RA

LIR - Livello ricerca I

### NCT - CODICE UNIVOCO

NCTR - Codice regione 18

NCTN - Numero catalogo generale 00070598

ESC - Ente schedatore S218

ECP - Ente competente S43

## OG - OGGETTO

### OGT - OGGETTO

OGTD - Definizione olla

CLS - Categoria - classe e produzione ceramica di impasto

## LC - LOCALIZZAZIONE GEOGRAFICO-AMMINISTRATIVA

### PVC - LOCALIZZAZIONE GEOGRAFICO-AMMINISTRATIVA ATTUALE

PVCS - Stato Italia

PVCR - Regione Calabria

PVCP - Provincia CS

PVCC - Comune Cosenza

## UB - DATI PATRIMONIALI

### INV - INVENTARIO DI MUSEO O SOPRINTENDENZA

INVN - Numero 2195 MC

INVD - Data 1995

## DT - CRONOLOGIA

### DTZ - CRONOLOGIA GENERICA

DTZG - Fascia cronologica di riferimento sec. VIII a.C.

DTM - Motivazione cronologia analisi stilistica

## MT - DATI TECNICI

<b>MTC - Materia e tecnica</b>	argilla/ lisciatura
<b>MIS - MISURE</b>	
<b>MISU - Unita'</b>	UNR
<b>MISA - Altezza</b>	24
<b>MISD - Diametro</b>	14.6
<b>MISS - Spessore</b>	0.9
<b>DA - DATI ANALITICI</b>	
<b>DES - DESCRIZIONE</b>	
<b>DESO - Indicazioni sull'oggetto</b>	orlo ingrossato, arrotondato, collo basso troncoconico, corpo globulare, fondo piatto, anse orizzontali a maniglia
<b>DESS - Indicazioni sul soggetto</b>	motivo dipinto a bande a raggiera all'interno dell'orlo, coppia di bande orizzontali sulla sommità del collo e del corpo, con motivo a tenda continuo ai lati, posto al di sotto
<b>TU - CONDIZIONE GIURIDICA E VINCOLI</b>	
<b>ACQ - ACQUISIZIONE</b>	
<b>ACQT - Tipo acquisizione</b>	scavo
<b>ACQD - Data acquisizione</b>	NR
<b>ACQL - Luogo acquisizione</b>	Cs, Spezzano Albanese, Torre Mordillo
<b>CDG - CONDIZIONE GIURIDICA</b>	
<b>CDGG - Indicazione generica</b>	proprietà Ente pubblico territoriale
<b>CDGS - Indicazione specifica</b>	Comune di Cosenza
<b>DO - FONTI E DOCUMENTI DI RIFERIMENTO</b>	
<b>FTA - DOCUMENTAZIONE FOTOGRAFICA</b>	
<b>FTAX - Genere</b>	documentazione allegata
<b>FTAP - Tipo</b>	fotografia digitale
<b>FTAA - Autore</b>	Soprintendenza Archeologica della Calabria
<b>FTAN - Codice identificativo</b>	DR21800070598
<b>AD - ACCESSO AI DATI</b>	
<b>ADS - SPECIFICHE DI ACCESSO AI DATI</b>	
<b>ADSP - Profilo di accesso</b>	1
<b>ADSM - Motivazione</b>	scheda contenente dati liberamente accessibili
<b>CM - COMPILAZIONE</b>	
<b>CMP - COMPILAZIONE</b>	
<b>CMPD - Data</b>	1995
<b>CMPN - Nome</b>	Carbone, A.
<b>CMPN - Nome</b>	Gallo, P.
<b>FUR - Funzionario responsabile</b>	La Torre, Gioacchino Francesco
<b>FUR - Funzionario responsabile</b>	Luppino, Silvana