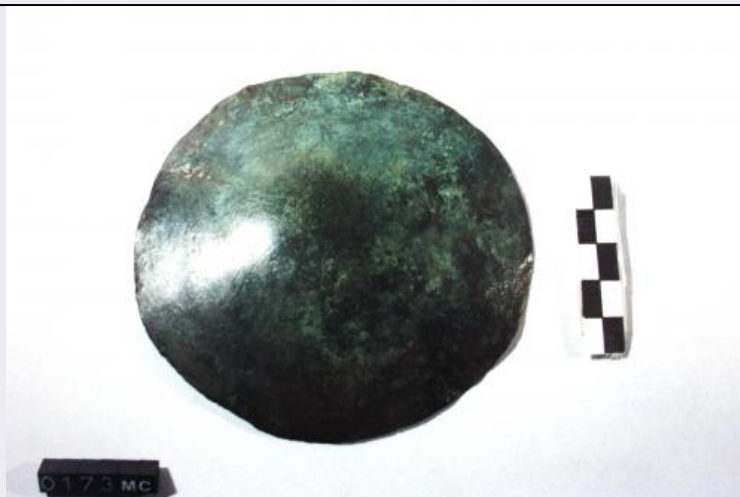


SCHEDA



CD - CODICI

TSK - Tipo Scheda	RA
LIR - Livello ricerca	I
NCT - CODICE UNIVOCO	
NCTR - Codice regione	18
NCTN - Numero catalogo generale	00068573
ESC - Ente schedatore	S218
ECP - Ente competente	S43

OG - OGGETTO

OGT - OGGETTO	
OGTD - Definizione	cupolino
CLS - Categoria - classe e produzione	strumenti

LC - LOCALIZZAZIONE GEOGRAFICO-AMMINISTRATIVA

PVC - LOCALIZZAZIONE GEOGRAFICO-AMMINISTRATIVA ATTUALE

PVCS - Stato	Italia
PVCR - Regione	Calabria
PVCP - Provincia	CS
PVCC - Comune	Cosenza

UB - DATI PATRIMONIALI

INV - INVENTARIO DI MUSEO O SOPRINTENDENZA

INVN - Numero	738; 173 MC
INVD - Data	1995

DT - CRONOLOGIA

DTZ - CRONOLOGIA GENERICA

DTZG - Fascia cronologica di riferimento	IX-VIII a. C.
--	---------------

DTS - CRONOLOGIA SPECIFICA

DTSI - Da	899 a. C.
-----------	-----------

DTSF - A	700 a. C.
DTM - Motivazione cronologia	bibliografia
MT - DATI TECNICI	
MTC - Materia e tecnica	bronzo/ fusione
MIS - MISURE	
MISU - Unita'	cm
MISD - Diametro	10.5
MISS - Spessore	0.15
MISG - Peso	124
DA - DATI ANALITICI	
DES - DESCRIZIONE	
DESO - Indicazioni sull'oggetto	Cupolino di disco composito a contorno regolare in lamina spessa, convessa, con apice lievemente appiattito, appiccagnolo ad anello fuso sul fondo
TU - CONDIZIONE GIURIDICA E VINCOLI	
ACQ - ACQUISIZIONE	
ACQT - Tipo acquisizione	rinvenimento
ACQD - Data acquisizione	NR
ACQL - Luogo acquisizione	CS Francavilla Marittima Loc. Rossi Saladino
CDG - CONDIZIONE GIURIDICA	
CDGG - Indicazione generica	proprietà Ente pubblico territoriale
CDGS - Indicazione specifica	Comune di Cosenza
DO - FONTI E DOCUMENTI DI RIFERIMENTO	
FTA - DOCUMENTAZIONE FOTOGRAFICA	
FTAX - Genere	documentazione allegata
FTAP - Tipo	fotografia digitale
FTAA - Autore	Soprintendenza Archeologica della Calabria
FTAN - Codice identificativo	DR21800068573
BIB - BIBLIOGRAFIA	
BIBX - Genere	bibliografia specifica
BIBA - Autore	D'Ippolito G.
BIBD - Anno di edizione	NR
BIBH - Sigla per citazione	NR
BIBN - V., pp., nn.	P. 81
AD - ACCESSO AI DATI	
ADS - SPECIFICHE DI ACCESSO AI DATI	
ADSP - Profilo di accesso	1
ADSM - Motivazione	scheda contenente dati liberamente accessibili
CM - COMPILAZIONE	
CMP - COMPILAZIONE	
CMPD - Data	1995

CMPN - Nome	Carbone, A.
CMPN - Nome	Gallo, P.
FUR - Funzionario responsabile	La Torre, Francesco
FUR - Funzionario responsabile	Luppino, Silvana