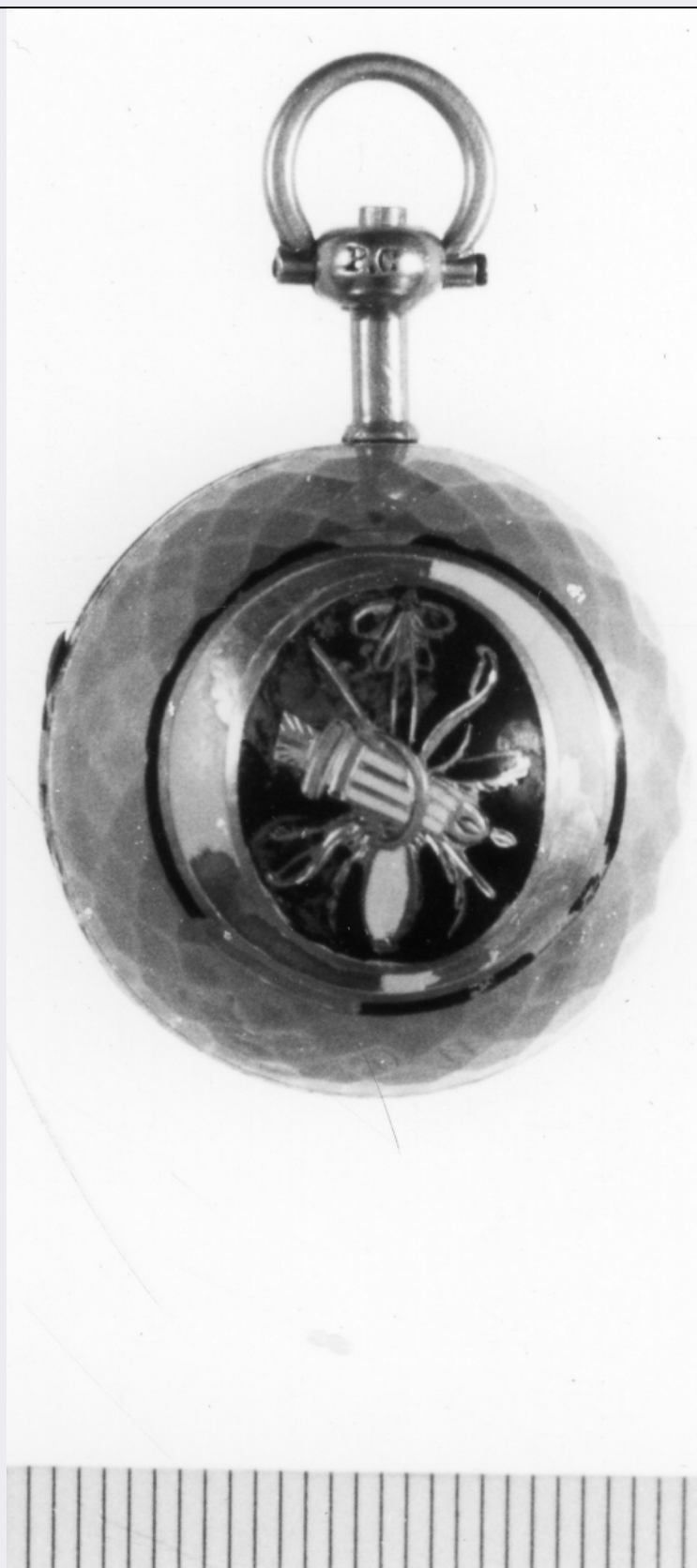


# SCHEDA



## CD - CODICI

**TSK - Tipo Scheda** OA

**LIR - Livello ricerca** P

## NCT - CODICE UNIVOCO

**NCTR - Codice regione** 09

**NCTN - Numero catalogo**

|   |  |
|---|--|
| <b>generale</b>   | 00624546   |
| <b>ESC - Ente schedatore</b>                                  | S156   |
| <b>ECP - Ente competente</b>                                  | S156   |
| <b>OG - OGGETTO</b>   |  |
| <b>OGT - OGGETTO</b>  |  |
| <b>OGTD - Definizione</b>                                     | orologio   |
| <b>LC - LOCALIZZAZIONE GEOGRAFICO-AMMINISTRATIVA</b>          |  |
| <b>PVC - LOCALIZZAZIONE GEOGRAFICO-AMMINISTRATIVA ATTUALE</b> |  |
| <b>PVCS - Stato</b>   | ITALIA   |
| <b>PVCR - Regione</b>   | Toscana  |
| <b>PVCP - Provincia</b>                                       | FI   |
| <b>PVCC - Comune</b>  | Firenze  |
| <b>LDC - COLLOCAZIONE SPECIFICA</b>                           |  |
| <b>LDCT - Tipologia</b>                                       | palazzo  |
| <b>LDCQ - Qualificazione</b>                                  | statale  |
| <b>LDCN - Denominazione attuale</b>                           | Palazzo Pitti  |
| <b>LDCC - Complesso di appartenenza</b>                       | Palazzo Pitti e Giardino di Boboli                                 |
| <b>LDCU - Indirizzo</b>                                       | P.zza Pitti, 1   |
| <b>LDCM - Denominazione raccolta</b>                          | Museo degli Argenti  |
| <b>LDCS - Specifiche</b>                                      | Sala delle Donazioni - Mezzanino - Comodato Barocchi Carlo Antonio |
| <b>UB - UBICAZIONE E DATI PATRIMONIALI</b>                    |  |
| <b>INV - INVENTARIO DI MUSEO O SOPRINTENDENZA</b>             |  |
| <b>INVN - Numero</b>  | Gemme 3115   |
| <b>INVD - Data</b>  | 1921 -   |
| <b>DT - CRONOLOGIA</b>  |  |
| <b>DTZ - CRONOLOGIA GENERICA</b>                              |  |
| <b>DTZG - Secolo</b>  | sec. XIX   |
| <b>DTZS - Frazione di secolo</b>                              | inizio   |
| <b>DTS - CRONOLOGIA SPECIFICA</b>                             |  |
| <b>DTSI - Da</b>  | 1800   |
| <b>DTSV - Validità</b>  | ca   |
| <b>DTSF - A</b>   | 1810   |
| <b>DTSL - Validità</b>  | ca   |
| <b>DTM - Motivazione cronologia</b>                           | analisi stilistica   |
| <b>AU - DEFINIZIONE CULTURALE</b>                             |  |
| <b>ATB - AMBITO CULTURALE</b>                                 |  |
| <b>ATBD - Denominazione</b>                                   | bottega ginevrina  |
| <b>ATBM - Motivazione dell'attribuzione</b>                   | analisi stilistica   |
| <b>MT - DATI TECNICI</b>                                      |  |
|   |  |

|  |  |
|--|--|
| <b>MTC - Materia e tecnica</b>                         | oro/ cesellatura   |
| <b>MTC - Materia e tecnica</b>                         | smalto   |
| <b>MIS - MISURE</b>                                    |  |
| <b>MISU - Unità</b>                                    | g  |
| <b>MISG - Peso</b>                                     | 16.35  |
| <b>CO - CONSERVAZIONE</b>                              |  |
| <b>STC - STATO DI CONSERVAZIONE</b>                    |  |
| <b>STCC - Stato di conservazione</b>                   | discreto   |
| <b>STCS - Indicazioni specifiche</b>                   | smalti scheggiati  |
| <b>DA - DATI ANALITICI</b>                             |  |
| <b>DES - DESCRIZIONE</b>                               |  |
| <b>DESO - Indicazioni sull'oggetto</b>                 | Orologio a forma di palla con decorazioni smaltate.  |
| <b>DESI - Codifica Iconclass</b>                       | NR (recupero pregresso)  |
| <b>DESS - Indicazioni sul soggetto</b>                 | NR (recupero pregresso)  |
| <b>TU - CONDIZIONE GIURIDICA E VINCOLI</b>             |  |
| <b>ACQ - ACQUISIZIONE</b>                              |  |
| <b>ACQT - Tipo acquisizione</b>                        | comodato d'uso   |
| <b>ACQN - Nome</b>                                     | Barocchi Carlo Antonio   |
| <b>ACQD - Data acquisizione</b>                        | 1988/ 1991   |
| <b>ACQL - Luogo acquisizione</b>                       | FI/ Firenze  |
| <b>CDG - CONDIZIONE GIURIDICA</b>                      |  |
| <b>CDGG - Indicazione generica</b>                     | proprietà Stato  |
| <b>CDGS - Indicazione specifica</b>                    | Ministero dei Beni e delle Attività culturali e del Turismo  |
| <b>NVC - PROVVEDIMENTI DI TUTELA</b>                   |  |
| <b>NVCT - Tipo provvedimento</b>                       | DM (L. n. 1089/1939, art. 5)   |
| <b>NVCE - Estremi provvedimento</b>                    | 1999/10/19   |
| <b>NVCD - Data notificazione</b>                       | 1999/11/17   |
| <b>ALN - MUTAMENTI TITOLARITA'/POSSESSO/DETENZIONE</b> |  |
| <b>ALNT - Tipo evento</b>                              | donazione  |
| <b>ALND - Data evento</b>                              | 2014/05/27   |
| <b>ALNN - Note</b>                                     | Donazione in forma pubblico amministrativa da parte di Lucia Binazzi e Benedetta Barocchi, eredi di Barocchi Carlo Antonio |
| <b>DO - FONTI E DOCUMENTI DI RIFERIMENTO</b>           |  |
| <b>FTA - DOCUMENTAZIONE FOTOGRAFICA</b>                |  |
| <b>FTAX - Genere</b>                                   | documentazione allegata  |
| <b>FTAP - Tipo</b>                                     | fotografia b/n   |
| <b>FTAN - Codice identificativo</b>                    | SBAS FI 513073   |

**AD - ACCESSO AI DATI****ADS - SPECIFICHE DI ACCESSO AI DATI****ADSP - Profilo di accesso** 1**ADSM - Motivazione** scheda contenente dati liberamente accessibili**CM - COMPILAZIONE****CMP - COMPILAZIONE****CMPD - Data** 2006**CMPN - Nome** Giorgi R.**FUR - Funzionario responsabile** Zaccheddu M. P.**AGG - AGGIORNAMENTO - REVISIONE****AGGD - Data** 2006**AGGN - Nome** ARTPAST/ Giorgi R.**AGGF - Funzionario responsabile** NR (recupero pregresso)**AGG - AGGIORNAMENTO - REVISIONE****AGGD - Data** 2014**AGGN - Nome** Rensi A.**AGGF - Funzionario responsabile** Sframeli M.