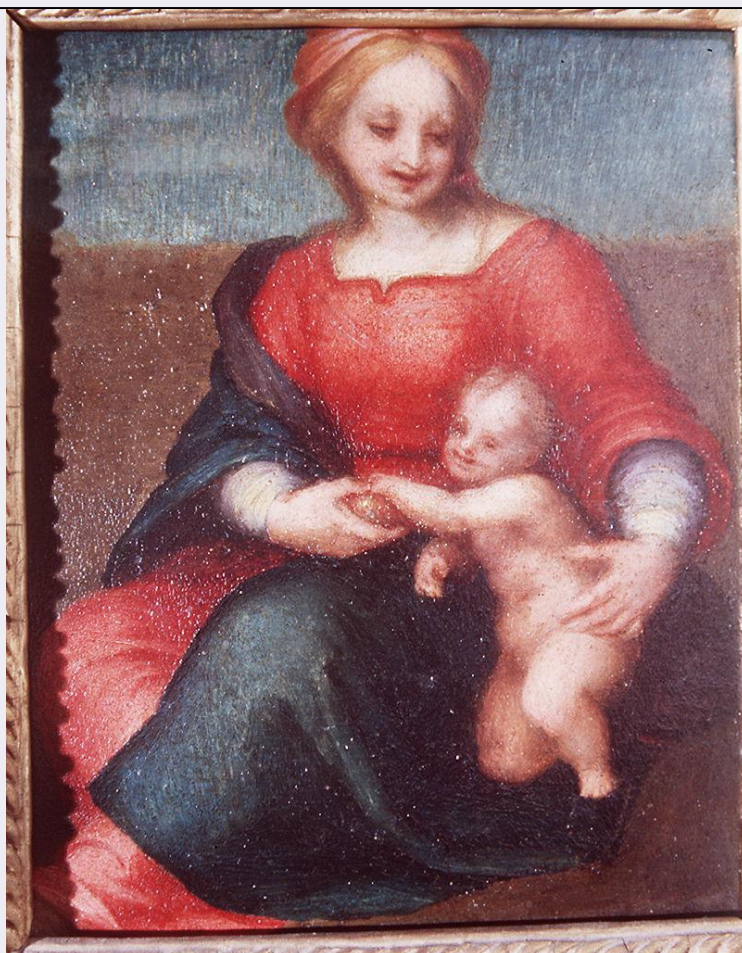


# SCHEDA



## CD - CODICI

TSK - Tipo scheda BNP

LIR - Livello ricerca C

### NCT - CODICE UNIVOCO

NCTR - Codice regione 20

NCTN - Numero catalogo  
generale 00191731

ESC - Ente schedatore UNICA

ECP - Ente competente S09

## AC - ALTRI CODICI

ACM - Codice museo MDLCA

ACO - Codice collezione GP

ACK - Codice campione 30009

## OG - OGGETTO

### OGT - OGGETTO

OGTD - Definizione preparato per microscopio

OGTT - Definizione  
specifica Fossile

OGTV - Identificazione esemplare

OGTO - Tipologia  
contenitore vetrino porta oggetti

<b>OGTC - Denominazione collezione</b>	coll. di Conodonti
<b>SP - SISTEMATICA - PALEONTOLOGIA</b>	
<b>SPS - SISTEMATICA</b>	
<b>SPSP - Regno</b>	Animalia
<b>SPSH - Phylum/ Divisione</b>	Chordata
<b>SPSB - Classe</b>	Conodonta
<b>SPSO - Ordine</b>	Ozarkodinida
<b>SPSF - Famiglia</b>	Spathognathodontidae
<b>SPSR - Genere</b>	Wurmiella
<b>SPSS - Specie</b>	Wurmiella alternata
<b>SPSD - Autore e anno specie</b>	Corradini & Corriga, 2010
<b>SPM - TIPO</b>	
<b>SPMT - Materiale tipico</b>	si
<b>SPMP - Tipologia</b>	paratipo
<b>SPMD - Denominazione</b>	.
<b>SPZ - ALTRI DATI</b>	
<b>SPZS - Sesso</b>	I
<b>SPZM - Materiale originale</b>	si
<b>SPE - CARTELLINI/ ETICHETTE</b>	
<b>SPEI - Intestazione originale</b>	-
<b>SPET - Testo</b>	Wurmiella alternata n. sp. Paratipo RLF III 3C
<b>SPEP - Tipologia di scrittura</b>	a mano
<b>SPES - Supporto dati originali</b>	etichetta adesiva
<b>SPN - Note</b>	testo in corsivo, scritto a penna con inchiostro bleu su etichette
<b>DA - DATI ANALITICI</b>	
<b>DES - DESCRIZIONE</b>	
<b>DESO - Descrizione oggetto</b>	Elemento P2 di Wurmiella alternata- paratipo
<b>DAF - Figurato</b>	no
<b>NSC - Notizie storico critiche</b>	-
<b>LC - LOCALIZZAZIONE GEOGRAFICO-AMMINISTRATIVA</b>	
<b>PVC - LOCALIZZAZIONE GEOGRAFICO-AMMINISTRATIVA ATTUALE</b>	
<b>PVCS - Stato</b>	Italia
<b>PVCR - Regione</b>	Sardegna
<b>PVCP - Provincia</b>	CA
<b>PVCC - Comune</b>	Cagliari
<b>PVCE - Località estera</b>	-
<b>PVL - Altro toponimo</b>	Sa Duchessa
<b>LDC - COLLOCAZIONE SPECIFICA</b>	
<b>LDCT - Tipologia</b>	Istituto Museale
<b>LDCQ - Qualificazione</b>	Universitario

<b>LDCN - Denominazione attuale</b>	Dipartimento Di Scienze della Terra
<b>LDCC - Complesso di appartenenza</b>	Dipartimento di Scienze della Terra
<b>LDCU - Indirizzo</b>	Via Trentino 51
<b>LDCM - Denominazione raccolta</b>	Museo di Geologia e Paleontologia "Domenico Lovisato"
<b>LDCS - Specifiche</b>	piano terra a sinistra dell' atrio, cassettiera I
<b>LR - DATI DI RACCOLTA</b>	
<b>LRT - Tipo di localizzazione</b>	località di raccolta - dati aggiornati
<b>LRV - LOCALITA' DI RACCOLTA</b>	
<b>LRVK - Continente/ Subcontinente</b>	Europa
<b>LRVS - Stato</b>	Italia
<b>LRVR - Regione</b>	Friuli Venezia Giulia
<b>LRVP - Provincia</b>	UD
<b>LRVC - Comune</b>	Udine
<b>LRVL - Località</b>	Passo Volaia, Alpi Carniche
<b>LRVE - Località estera</b>	-
<b>UB - DATI PATRIMONIALI E COLLEZIONI</b>	
<b>INV - INVENTARIO</b>	
<b>INVD - Data</b>	1996
<b>INVN - Numero</b>	-
<b>COL - COLLEZIONI</b>	
<b>COLD - Denominazione</b>	Collezione di Conodonti
<b>COLC - Nome del collezionista</b>	Corriga M. Giovanna
<b>COLA - Data ingresso del bene nella collezione</b>	2011
<b>COLI - Numero inventario bene nella collezione</b>	30009
<b>GP - GEOREFERENZIAZIONE TRAMITE PUNTO</b>	
<b>GPI - Identificativo punto</b>	2
<b>GPL - Tipo di localizzazione</b>	luogo di deposito
<b>GPD - DESCRIZIONE DEL PUNTO</b>	
<b>GPDP - PUNTO</b>	
<b>GPDPX - Coordinata X</b>	509737
<b>GPDPY - Coordinata Y</b>	4342247
<b>GPC - CARATTERISTICHE DEL PUNTO</b>	
<b>GPCT - Tipo</b>	punto approssimato
<b>GPCL - Quota s.l.m.</b>	52
<b>GPM - Metodo di georeferenziazione</b>	punto approssimato
<b>GPT - Tecnica di georeferenziazione</b>	rilievo da foto aerea con sopralluogo

<b>GPP - Proiezione e Sistema di riferimento</b>	WGS84 UTM32
<b>GPB - BASE DI RIFERIMENTO</b>	
<b>GPBB - Descrizione sintetica</b>	Foto aerea
<b>GPBT - Data</b>	2010
<b>GP - GEOREFERENZIAZIONE TRAMITE PUNTO</b>	
<b>GPL - Tipo di localizzazione</b>	luogo di raccolta
<b>GPD - DESCRIZIONE DEL PUNTO</b>	
<b>GPDP - PUNTO</b>	
<b>GPDPX - Coordinata X</b>	336854
<b>GPDPY - Coordinata Y</b>	5163832
<b>GPC - CARATTERISTICHE DEL PUNTO</b>	
<b>GPCT - Tipo</b>	punto esatto
<b>GPM - Metodo di georeferenziazione</b>	punto esatto
<b>GPT - Tecnica di georeferenziazione</b>	rilievo da cartografia con sopralluogo
<b>GPP - Proiezione e Sistema di riferimento</b>	WGS84 UTM33
<b>GPB - BASE DI RIFERIMENTO</b>	
<b>GPBB - Descrizione sintetica</b>	Foto aerea
<b>GPBT - Data</b>	2010
<b>ET - ETA' GEOLOGICA</b>	
<b>ETG - GEOCRONOLOGIA (CRONOSTRATIGRAFIA)</b>	
<b>ETGE - Eon (Eontema)</b>	Fanerozoico
<b>ETGR - Era (Eratema)</b>	Paleozoico
<b>ETGP - Periodo (Sistema)</b>	Siluriano
<b>ETGO - Epoca (Serie)</b>	Pridoli
<b>ETGN - Altre suddivisioni cronologiche</b>	biozona a detortus
<b>ETA - ALTRE INFORMAZIONI</b>	
<b>ETAC - Contesto geologico</b>	Sequenza Ercinica delle Alpi Carniche
<b>ETAF - Tipo di affioramento</b>	Sezione
<b>ETAO - Litotipo</b>	calcare
<b>ETAB - Bibliografia specifica</b>	Corradini. C. & Corriga M.G 2010 Silurian and lowermost Devonian conodonts from the Passo Volaia area (Carnic Alps, Italy); Bollettino della Società Paleontologica Italiana , 49 ( 3) - 237- 253.
<b>CO - CONSERVAZIONE</b>	
<b>STC - STATO DI CONSERVAZIONE</b>	
<b>STCP - Riferimento alla parte</b>	esemplare intero, denti
<b>STCT - Tipo di conservazione</b>	mineralizzato
<b>STCE - Specifiche tipo di</b>	

<b>conservazione</b>	fosfato di calcio
<b>STCD - Data</b>	2011
<b>STCC - Stato di conservazione</b>	buono
<b>TU - CONDIZIONE GIURIDICA E VINCOLI</b>	
<b>ACQ - ACQUISIZIONE</b>	
<b>ACQT - Tipo acquisizione</b>	prelievo diretto
<b>ACQN - Nome</b>	Corriga M. Giovanna
<b>ACQD - Data acquisizione</b>	2011
<b>CDG - CONDIZIONE GIURIDICA</b>	
<b>CDGG - Indicazione generica</b>	proprietà Ente pubblico non territoriale
<b>CDGS - Indicazione specifica</b>	Università degli studi di Cagliari
<b>CDGI - Indirizzo</b>	Via Trentino 51
<b>DO - FONTI E DOCUMENTI DI RIFERIMENTO</b>	
<b>FTA - DOCUMENTAZIONE FOTOGRAFICA</b>	
<b>FTAX - Genere</b>	documentazione allegata
<b>FTAP - Tipo</b>	Fotografia digitale
<b>FTAA - Autore</b>	Sanna, Fiorella
<b>FTAD - Data</b>	2011/10/00
<b>FTAN - Codice identificativo</b>	S0900191731f
<b>FTAT - Note</b>	Veduta superiore del vetrino porta oggetti.
<b>AD - ACCESSO AI DATI</b>	
<b>ADS - SPECIFICHE DI ACCESSO AI DATI</b>	
<b>ADSP - Profilo di accesso</b>	1
<b>ADSM - Motivazione</b>	scheda contenente dati liberamente accessibili
<b>CM - COMPILAZIONE</b>	
<b>CMP - COMPILAZIONE</b>	
<b>CMPD - Data</b>	2011
<b>CMPN - Nome</b>	Corriga, Maria Giovanna
<b>RSR - Referente scientifico</b>	Pillola G. Luigi / Corradini, Carlo
<b>FUR - Funzionario responsabile</b>	Pittau, Paola