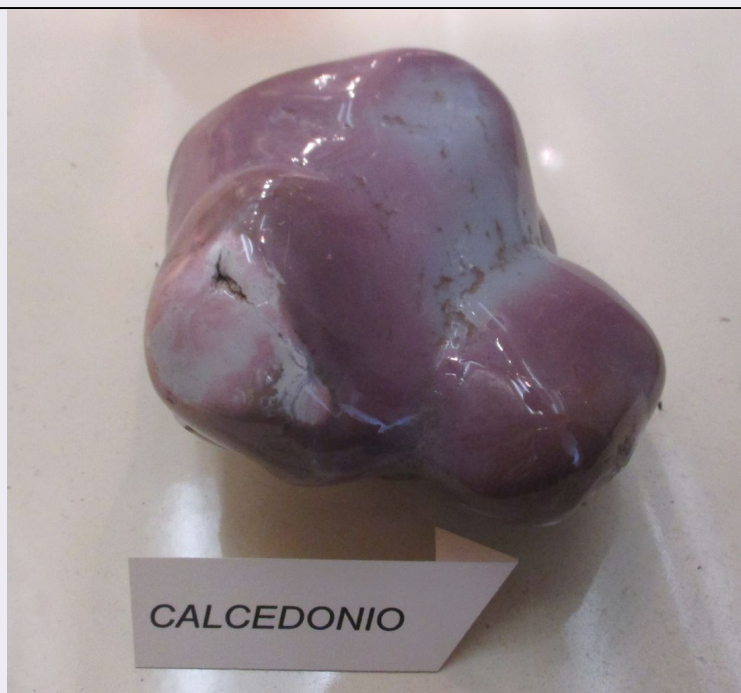


# SCHEDA



## CD - CODICI

TSK - Tipo scheda	BNM
LIR - Livello ricerca	I
NCT - CODICE UNIVOCO	
NCTR - Codice regione	09
NCTN - Numero catalogo generale	00860586
ESC - Ente schedatore	UNISI
ECP - Ente competente	S61

## OG - OGGETTO

OGT - OGGETTO	
OGTD - Definizione	Quarzo
OGTL - Codice lingua	ita
OGTV - Identificazione	esemplare
OGTO - Tipologia contenitore	vetrina

## SM - SISTEMATICA MINERALI

### SMN - NOMENCLATURA

SMNA - Specie (nome italiano)	Quarzo
SMNI - Specie (I.M.A.)	Quartz

### SMS - SISTEMATICA

SMSD - Classe (New Dana)	Si tetrahedral frameworks
SMSK - Codice (New Dana)	75.1.3.1
SMSC - Classe (Strunz)	Metal:Oxygen = 1:2 and similar
SMSS - Sottoclasse (Strunz)	With small cations: Silica family
SMSX - Codice (Strunz)	4.DA.05

SMSE - Formula semplificata	SiO2
<b>SMT - TIPO</b>	
SMTT - Tipo	non tipo
<b>SMC - CARATTERISTICHE CRISTALLOGRAFICHE</b>	
SMCS - Sistema	Trigonale
SMCL - Classe	Trapezoedrica
SMCP - Gruppo puntuale	P 31 2 1
SMCG - Gruppo spaziale	152
<b>SME - CARTELLINI/ ETICHETTE</b>	
SMET - Testo	Calcedonio.
<b>LR - DATI DI RACCOLTA</b>	
<b>LRV - LOCALITA' DI RACCOLTA</b>	
LRVT - Tipo di localizzazione	località di raccolta - dati storici
LRVK - Continente	Sud America
LRVS - Stato	Brasile
<b>LC - LOCALIZZAZIONE GEOGRAFICO-AMMINISTRATIVA</b>	
<b>PVC - LOCALIZZAZIONE GEOGRAFICO-AMMINISTRATIVA ATTUALE</b>	
PVCS - Stato	ITALIA
PVCR - Regione	Toscana
PVCP - Provincia	SI
PVCC - Comune	Siena
<b>LDC - COLLOCAZIONE SPECIFICA</b>	
LDCT - Tipologia	istituto
LDCQ - Qualificazione	universitario
LDCN - Denominazione attuale	Dip. di Scienze Fisiche, della Terra e dell'Ambiente - sez. Scienze della Terra
LDCU - Indirizzo	via del Laterino, 8
LDCM - Denominazione raccolta	Museo di Scienze della Terra
LDCS - Specifiche	primo piano, vetrina D3 - Minerali ornamentali - gemme e pietre dure
<b>UB - DATI PATRIMONIALI E COLLEZIONI</b>	
<b>INV - INVENTARIO</b>	
INVD - Data	2010
INVN - Numero	4291
<b>DA - DATI ANALITICI</b>	
<b>DES - DESCRIZIONE</b>	
DESO - Oggetto	Quarzo varietà calcedonio lastra lucidata.
<b>CO - CONSERVAZIONE</b>	
<b>STC - STATO DI CONSERVAZIONE</b>	
STCD - Data	2015
STCC - Stato di	

conservazione	buono
<b>TU - CONDIZIONE GIURIDICA E VINCOLI</b>	
<b>CDG - CONDIZIONE GIURIDICA</b>	
<b>CDGG - Indicazione generica</b>	proprietà Ente pubblico non territoriale
<b>CDGS - Indicazione specifica</b>	Università di Siena 1240
<b>CDGI - Indirizzo</b>	via Banchi di Sotto, 55 Siena
<b>DO - FONTI E DOCUMENTI DI RIFERIMENTO</b>	
<b>FTA - DOCUMENTAZIONE FOTOGRAFICA</b>	
<b>FTAX - Genere</b>	documentazione allegata
<b>FTAP - Tipo</b>	fotografia digitale (file)
<b>FTAA - Autore</b>	Ranieri Annalisa
<b>FTAD - Data</b>	2015/00/00
<b>FTAN - Codice identificativo</b>	USIMST00043
<b>AD - ACCESSO AI DATI</b>	
<b>ADS - SPECIFICHE DI ACCESSO AI DATI</b>	
<b>ADSP - Profilo di accesso</b>	1
<b>ADSM - Motivazione</b>	scheda contenente dati liberamente accessibili
<b>CM - COMPILAZIONE</b>	
<b>CMP - COMPILAZIONE</b>	
<b>CMPD - Data</b>	2015
<b>CMPN - Nome</b>	Ranieri, Annalisa
<b>RSR - Referente scientifico</b>	Pagani, Giancarlo
<b>FUR - Funzionario responsabile</b>	Vannozzi, Francesca
<b>RVM - TRASCRIZIONE PER INFORMATIZZAZIONE</b>	
<b>RVMD - Data</b>	2015
<b>RVMN - Nome</b>	Ranieri, Annalisa
<b>RVME - Ente</b>	UNISI