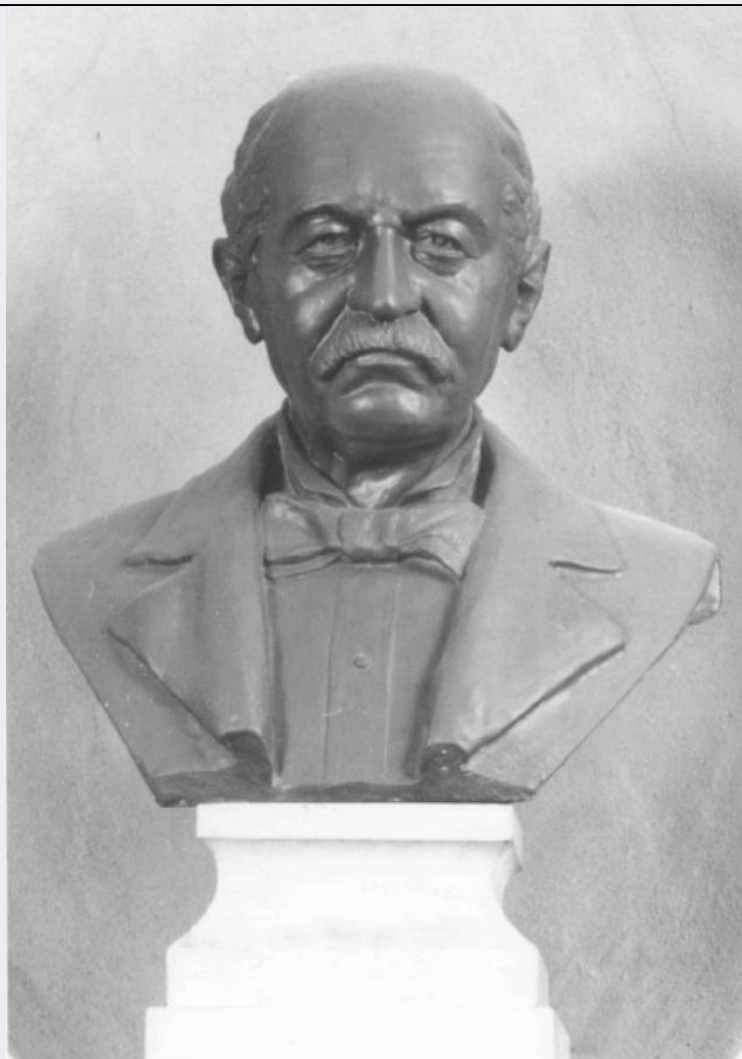


SCHEDA



CD - CODICI

TSK - Tipo Scheda OA

LIR - Livello ricerca I

NCT - CODICE UNIVOCO

NCTR - Codice regione 16

NCTN - Numero catalogo generale 00304339

ESC - Ente schedatore S245

ECP - Ente competente S245

OG - OGGETTO

OGT - OGGETTO

OGTD - Definizione scultura

SGT - SOGGETTO

SGTI - Identificazione San Bartolomeo ?

LC - LOCALIZZAZIONE GEOGRAFICO-AMMINISTRATIVA

PVC - LOCALIZZAZIONE GEOGRAFICO-AMMINISTRATIVA ATTUALE

PVCS - Stato ITALIA

PVCR - Regione Puglia

PVCP - Provincia FG

PVCC - Comune	San Marco in Lamis
LDC - COLLOCAZIONE SPECIFICA	
LDCT - Tipologia	convento
LDCQ - Qualificazione	francescano
LDCN - Denominazione	Convento di San Matteo
LDCC - Complesso monumentale di appartenenza	Santuario di San Matteo dei Frati Minori
LDCU - Denominazione spazio viabilistico	Contrada San Matteo
LDCS - Specifiche	Museo, vetrina R12, secondo ripiano
DT - CRONOLOGIA	
DTZ - CRONOLOGIA GENERICA	
DTZG - Secolo	sec. XVII
DTS - CRONOLOGIA SPECIFICA	
DTSI - Da	1600
DTSV - Validita'	post
DTSF - A	1699
DTSL - Validita'	ante
DTM - Motivazione cronologia	analisi stilistica
AU - DEFINIZIONE CULTURALE	
ATB - AMBITO CULTURALE	
ATBD - Denominazione	ambito pugliese
ATBM - Motivazione dell'attribuzione	analisi stilistica
MT - DATI TECNICI	
MTC - Materia e tecnica	legno/ scultura/ intaglio/ pittura
MIS - MISURE	
MISU - Unita'	cm
MISA - Altezza	29
MISL - Larghezza	19
MISP - Profondita'	26
CO - CONSERVAZIONE	
STC - STATO DI CONSERVAZIONE	
STCC - Stato di conservazione	buono
DA - DATI ANALITICI	
DES - DESCRIZIONE	
DESO - Indicazioni sull'oggetto	Scultura in legno raffigurante testa di San Bartolomeo (?). La testa, inclinata all'indietro e a sinistra, termina in basso in una base quadrata con angoli smussati. Occhi rivolti verso l'alto e bocca leggerme dischiusa circondata da folta barba.
DESI - Codifica Iconclass	11 H (Bartolomeo) 1
DESS - Indicazioni sul soggetto	Figure: San Bartolomeo

TU - CONDIZIONE GIURIDICA E VINCOLI**CDG - CONDIZIONE GIURIDICA****CDGG - Indicazione generica**

proprietà Ente religioso cattolico

CDGS - Indicazione specifica

Santuario di San Matteo dei Frati Minori

DO - FONTI E DOCUMENTI DI RIFERIMENTO**FTA - DOCUMENTAZIONE FOTOGRAFICA****FTAX - Genere**

documentazione allegata

FTAP - Tipo

fotografia digitale (file)

FTAN - Codice identificativo

SBEAPBABATFG350472D

AD - ACCESSO AI DATI**ADS - SPECIFICHE DI ACCESSO AI DATI****ADSP - Profilo di accesso**

1

ADSM - Motivazione

scheda contenente dati liberamente accessibili

CM - COMPILAZIONE**CMP - COMPILAZIONE****CMPD - Data**

2015

CMPN - Nome

Ranieri, Cristina

FUR - Funzionario responsabile

Lorusso, Rosa Stella