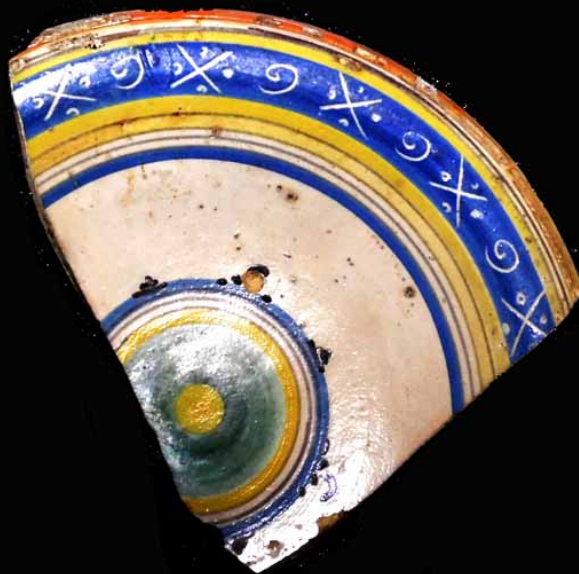


SCHEDA



CD - CODICI

TSK - Tipo Scheda	OA
LIR - Livello ricerca	I
NCT - CODICE UNIVOCO	
NCTR - Codice regione	09
NCTN - Numero catalogo generale	00213832
ESC - Ente schedatore	S122
ECP - Ente competente	S122

OG - OGGETTO

OGT - OGGETTO

OGTD - Definizione	piatto
OGTV - Identificazione	frammento

QNT - QUANTITA'

QNTN - Numero	1
---------------	---

LC - LOCALIZZAZIONE GEOGRAFICO-AMMINISTRATIVA

PVC - LOCALIZZAZIONE GEOGRAFICO-AMMINISTRATIVA ATTUALE

PVCS - Stato	ITALIA
PVCR - Regione	Toscana
PVCP - Provincia	LU
PVCC - Comune	Lucca
PVL - Altra località	Museo Nazionale di Villa Guinigi
PVE - Diocesi	LUCCA

LDC - COLLOCAZIONE SPECIFICA

LDCT - Tipologia	museo
LDCQ - Qualificazione	nazionale
LDCN - Denominazione attuale	Museo Nazionale di Villa Guinigi
LDCC - Complesso di appartenenza	Musei Nazionali di Lucca
LDCU - Indirizzo	Via della Quarquonia, 55100 Lucca
LDCM - Denominazione raccolta	Museo Nazionale di Villa Guinigi
LDCS - Specifiche	Deposito Archeologico, Stanza Raccolta Materiali

RE - MODALITA' DI REPERIMENTO

RES - Specifiche di reperimento	Reperto proveniente dallo scavo condotto presso Piazza San Michele, nei locali del Caffè Casali - Farmacia Massagli, centro storico di Lucca, nel 1967. Reca sigla SAN MICH 67. Individuato, con scheda OA cartacea datata 1986, durante campagna di inventariazione nel deposito archeologico del Museo Nazionale di Villa Guinigi
--	---

DT - CRONOLOGIA

DTZ - CRONOLOGIA GENERICA

DTZG - Secolo	XVI secolo
DTZS - Frazione di secolo	prima metà

DTS - CRONOLOGIA SPECIFICA

DTSI - Da	1500
DTSF - A	1550
DTSL - Validità	ca
DTM - Motivazione cronologia	analisi tipologica

AU - DEFINIZIONE CULTURALE

AUT - AUTORE

AUTS - Riferimento all'autore	laboratorio
AUTR - Riferimento all'intervento	decoratore
AUTM - Motivazione dell'attribuzione	analisi stilistica
AUTN - Nome scelto	Autore ignoto
AUTA - Dati anagrafici	post - medievale
AUTH - Sigla per citazione	Dep2015

ATB - AMBITO CULTURALE

ATBD - Denominazione	manifattura di Montelupo
ATBR - Riferimento all'intervento	decorazione
ATBM - Motivazione dell'attribuzione	analisi stilistica

MT - DATI TECNICI

MTC - Materia e tecnica	ceramica/ smaltatura
MIS - MISURE	
MISU - Unità	cm

MISA - Altezza	3
MISL - Larghezza	-
MISP - Profondità	2,7
MISD - Diametro	22
MISN - Lunghezza	-
MISS - Spessore	-
MISG - Peso	-
MISR - Mancanza	MNR
MIST - Validità	ca

CO - CONSERVAZIONE

STC - STATO DI CONSERVAZIONE

STCC - Stato di conservazione	mediocre
STCS - Indicazioni specifiche	Oggetto presente nella sua componente originale per meno di metà della forma senza segni di restauro o consolidamento

DA - DATI ANALITICI

DES - DESCRIZIONE

DESO - Indicazioni sull'oggetto	Frammento di piatto in ceramica maiolica proveniente da Montelupo.
DESI - Codifica Iconclass	41C341 (23T26) : 48C352 (48A981)
DESS - Indicazioni sul soggetto	Frammento di piatto in ceramica maiolica con motivo al centro del cavetto di stile geometrico (cerchi concentrici di colori differenti) e decoro sulla tesa in stile "blu graffito" tipico della produzione locale. Tavolozza cromatica variegata in blu, verde, giallo e arancio

TU - CONDIZIONE GIURIDICA E VINCOLI

ACQ - ACQUISIZIONE

ACQT - Tipo acquisizione	ricognizione archeologica
--------------------------	---------------------------

CDG - CONDIZIONE GIURIDICA

CDGG - Indicazione generica	proprietà Stato
CDGS - Indicazione specifica	Museo Nazionale di Villa Guinigi - Musei Nazionali di Lucca
CDGI - Indirizzo	Via della Quarquonia, 55100 Lucca

DO - FONTI E DOCUMENTI DI RIFERIMENTO

FTA - DOCUMENTAZIONE FOTOGRAFICA

FTAX - Genere	documentazione allegata
FTAP - Tipo	fotografia digitale (file)
FTAN - Codice identificativo	00213832
BIL - Citazione completa	Bibliografia di riferimento: Berti, G., Cappelli L., 1994 "I. Dalle ceramiche islamiche alle "Maioliche arcaiche" secc. XI- XV" in Ricerche di Archeologia Altomedievale e Medievale 19- 20; Berti F., 2008 "Museo delle ceramiche di Montelupo", Edizioni Polistampa, Firenze.

AD - ACCESSO AI DATI

ADS - SPECIFICHE DI ACCESSO AI DATI

ADSP - Profilo di accesso	1
ADSM - Motivazione	scheda contenente dati liberamente accessibili
CM - COMPILAZIONE	
CMP - COMPILAZIONE	
CMPD - Data	2015
CMPN - Nome	Nutini, Silvia
RSR - Referente scientifico	d'Aniello, Antonia
FUR - Funzionario responsabile	d'Aniello, Antonia