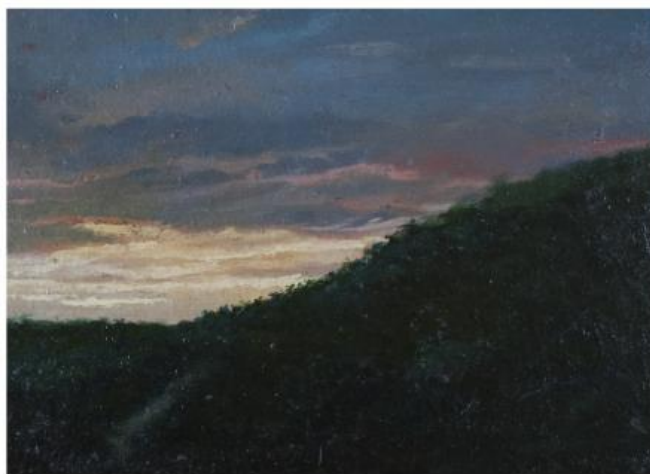


# SCHEDA



## CD - CODICI

|                                 |          |
|---------------------------------|----------|
| TSK - Tipo Scheda               | OA       |
| LIR - Livello ricerca           | P        |
| <b>NCT - CODICE UNIVOCO</b>     |          |
| NCTR - Codice regione           | 16       |
| NCTN - Numero catalogo generale | 00003189 |
| ESC - Ente schedatore           | S05      |
| ECP - Ente competente           | S05      |

## OG - OGGETTO

|                        |                        |
|------------------------|------------------------|
| <b>OGT - OGGETTO</b>   |                        |
| OGTD - Definizione     | dipinto                |
| <b>SGT - SOGGETTO</b>  |                        |
| SGTI - Identificazione | paesaggio con tramonto |
| SGTT - Titolo          | Tramonto in collina    |

## LC - LOCALIZZAZIONE GEOGRAFICO-AMMINISTRATIVA

### PVC - LOCALIZZAZIONE GEOGRAFICO-AMMINISTRATIVA ATTUALE

|                  |          |
|------------------|----------|
| PVCR - Regione   | Puglia   |
| PVCP - Provincia | BA       |
| PVCC - Comune    | Barletta |

### LDC - COLLOCAZIONE SPECIFICA

|  |                      |
|--|----------------------|
| LDCT - Tipologia                         | castello             |
| LDCN - Denominazione                     | Castello             |
| LDCU - Denominazione spazio viabilistico | NR                   |
| LDCM - Denominazione attuale             | Museo Civico         |
| LDCS - Specifiche                        | Pinacoteca De Nittis |

## UB - UBICAZIONE E DATI PATRIMONIALI

### INV - INVENTARIO DI MUSEO O SOPRINTENDENZA

|               |               |
|---------------|---------------|
| INVN - Numero | 978 (2 Gabb.) |
|---------------|---------------|

|  |                            |
|--|----------------------------|
| <b>INVD - Data</b>   | NR                         |
| <b>LA - ALTRE LOCALIZZAZIONI GEOGRAFICO-AMMINISTRATIVE</b> |                            |
| <b>TCL - Tipo di localizzazione</b>                        | luogo di provenienza       |
| <b>PRV - LOCALIZZAZIONE GEOGRAFICO-AMMINISTRATIVA</b>      |                            |
| <b>PRVS - Stato</b>  | Francia                    |
| <b>PRVR - Regione</b>                                      | NR                         |
| <b>PRVP - Provincia</b>                                    | NR                         |
| <b>PRVC - Comune</b>                                       | NR                         |
| <b>PRL - Altra localita'</b>                               | Parigi                     |
| <b>PRC - COLLOCAZIONE SPECIFICA</b>                        |                            |
| <b>PRCD - Denominazione</b>                                | (?)                        |
| <b>DT - CRONOLOGIA</b>                                     |                            |
| <b>DTZ - CRONOLOGIA GENERICA</b>                           |                            |
| <b>DTZG - Secolo</b>                                       | sec. XIX                   |
| <b>DTS - CRONOLOGIA SPECIFICA</b>                          |                            |
| <b>DTSI - Da</b>   | 1875                       |
| <b>DTSF - A</b>  | 1875                       |
| <b>DTM - Motivazione cronologia</b>                        | bibliografia               |
| <b>AU - DEFINIZIONE CULTURALE</b>                          |                            |
| <b>AUT - AUTORE</b>  |                            |
| <b>AUTM - Motivazione dell'attribuzione</b>                | NR (recupero pregresso)    |
| <b>AUTN - Nome scelto</b>                                  | De Nittis Giuseppe Gaetano |
| <b>AUTA - Dati anagrafici</b>                              | 1846/ 1884                 |
| <b>AUTH - Sigla per citazione</b>                          | 00000073                   |
| <b>MT - DATI TECNICI</b>                                   |                            |
| <b>MTC - Materia e tecnica</b>                             | tela/ pittura a olio       |
| <b>MIS - MISURE</b>  |                            |
| <b>MISU - Unita'</b>                                       | UNR                        |
| <b>MISA - Altezza</b>                                      | 15                         |
| <b>MISL - Larghezza</b>                                    | 21                         |
| <b>CO - CONSERVAZIONE</b>                                  |                            |
| <b>STC - STATO DI CONSERVAZIONE</b>                        |                            |
| <b>STCC - Stato di conservazione</b>                       | buono                      |
| <b>DA - DATI ANALITICI</b>                                 |                            |
| <b>DES - DESCRIZIONE</b>                                   |                            |
| <b>DESO - Indicazioni sull'oggetto</b>                     | dipinto                    |
| <b>DESI - Codifica Iconclass</b>                           | NR                         |
| <b>DESS - Indicazioni sul soggetto</b>                     | NR                         |
| <b>TU - CONDIZIONE GIURIDICA E VINCOLI</b>                 |                            |

**ACQ - ACQUISIZIONE**

|                                 |  |
|---------------------------------|--|
| <b>ACQT - Tipo acquisizione</b> | donazione                                  |
| <b>ACQN - Nome</b>              | Leontine Lucile Gruvelle, vedova De Nittis |
| <b>ACQD - Data acquisizione</b> | 1914/03/29                                 |

**CDG - CONDIZIONE GIURIDICA**

|                                     |                                      |
|-------------------------------------|--------------------------------------|
| <b>CDGG - Indicazione generica</b>  | proprietà Ente pubblico territoriale |
| <b>CDGS - Indicazione specifica</b> | Comune di Barletta                   |

**DO - FONTI E DOCUMENTI DI RIFERIMENTO****FTA - DOCUMENTAZIONE FOTOGRAFICA**

|                                     |                         |
|-------------------------------------|-------------------------|
| <b>FTAX - Genere</b>                | documentazione allegata |
| <b>FTAP - Tipo</b>                  | fotografia digitale     |
| <b>FTAN - Codice identificativo</b> | S0500003189             |

**FTA - DOCUMENTAZIONE FOTOGRAFICA**

|                                     |                          |
|-------------------------------------|--------------------------|
| <b>FTAX - Genere</b>                | documentazione esistente |
| <b>FTAP - Tipo</b>                  | NR                       |
| <b>FTAN - Codice identificativo</b> | Gentiluomo '71           |
| <b>FTAT - Note</b>                  | FND                      |

**BIB - BIBLIOGRAFIA**

|                                   |                        |
|-----------------------------------|------------------------|
| <b>BIBX - Genere</b>              | bibliografia specifica |
| <b>BIBA - Autore</b>              | Dini P./ Marini G.L.   |
| <b>BIBD - Anno di edizione</b>    | 1990                   |
| <b>BIBH - Sigla per citazione</b> | 00000199               |
| <b>BIBN - V., pp., nn.</b>        | vol.I,393              |
| <b>BIBI - V., tavv., figg.</b>    | vol.II,553             |

**BIB - BIBLIOGRAFIA**

|                                   |                        |
|-----------------------------------|------------------------|
| <b>BIBX - Genere</b>              | bibliografia specifica |
| <b>BIBA - Autore</b>              | Mascolo R.             |
| <b>BIBD - Anno di edizione</b>    | 1992                   |
| <b>BIBH - Sigla per citazione</b> | NR                     |
| <b>BIBN - V., pp., nn.</b>        | 138                    |
| <b>BIBI - V., tavv., figg.</b>    | 33                     |

**AD - ACCESSO AI DATI****ADS - SPECIFICHE DI ACCESSO AI DATI**

|                                  |  |
|----------------------------------|--|
| <b>ADSP - Profilo di accesso</b> | 1  |
| <b>ADSM - Motivazione</b>        | scheda contenente dati liberamente accessibili |

**CM - COMPILAZIONE****CMP - COMPILAZIONE**

|                                       |            |
|---------------------------------------|------------|
| <b>CMPD - Data</b>                    | 1993       |
| <b>CMPN - Nome</b>                    | Derosa L.  |
| <b>FUR - Funzionario responsabile</b> | Lorusso R. |

**AGG - AGGIORNAMENTO - REVISIONE****AGGD - Data**

2006

**AGGN - Nome**

ARTPAST/ Torelli E.

**AGGF - Funzionario  
responsabile**

NR