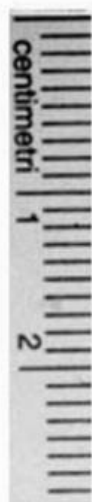


SCHEDA



CD - CODICI

TSK - Tipo Scheda	NU
LIR - Livello ricerca	P
NCT - CODICE UNIVOCO	
NCTR - Codice regione	16
NCTN - Numero catalogo generale	00190240
ESC - Ente schedatore	S05
ECP - Ente competente	S05

OG - OGGETTO

OGT - OGGETTO	
OGTD - Definizione	moneta
OGTO - Nominale	grano
OGR - Disponibilità	reale

LC - LOCALIZZAZIONE GEOGRAFICO AMMINISTRATIVA

PVC - LOCALIZZAZIONE GEOGRAFICO AMMINISTRATIVA ATTUALE

PVCS - Stato	Italia
PVCR - Regione	Puglia
PVCP - Provincia	FG
PVCC - Comune	Lucera

LDC - COLLOCAZIONE SPECIFICA

LDCT - Tipologia	palazzo
LDCN - Denominazione attuale	Palazzo Cavalli, già De Nicastrì
LDCM - Denominazione raccolta	Museo Civico "Giuseppe Fiorelli"

DT - CRONOLOGIA

DTZ - CRONOLOGIA GENERICA

DTZG - Fascia cronologica di riferimento	sec. XVIII d.C.
--	-----------------

DTS - CRONOLOGIA SPECIFICA**DTSI - Da** 1792 d.C.**DTSF - A** 1792 d.C.**DTM - Motivazione cronologia** data**AU - DEFINIZIONE CULTURALE****AUT - AUTORE****AUTR - Riferimento all'intervento** maestro di prova**AUTM - Motivazione dell'attribuzione** analisi stilistica**AUTN - Nome scelto** Perger Domenico**AUTA - Dati anagrafici** notizie sec. XVIII**AUTH - Sigla per citazione** 00003020**AUT - AUTORE****AUTR - Riferimento all'intervento** maestro di zecca**AUTM - Motivazione dell'attribuzione** analisi stilistica**AUTN - Nome scelto** Pianeta Antonio**AUTA - Dati anagrafici** notizie sec. XIX**AUTH - Sigla per citazione** 00003025**MT - DATI TECNICI****MTC - Materia e tecnica** rame**MIS - MISURE****MISU - Unità** UNR**MISD - Diametro** 25**DA - DATI ANALITICI****DES - DESCRIZIONE****DESL - Legenda dritto** FERDINAN. IV SICILIA R. REX / P.**DESN - Lingua dritto** latino**DESG - Legenda rovescio** UN / GRANO / CAVALLI / 12 / A. P. / 1792**DESR - Lingua rovescio** italiano**DESU - Soggetto** Busto di Ferdinando IV girato verso destra; corona di alloro attorcigliat a da un nastro**AUE - EMITTENTI****AUEE - Emittenti** Ferdinando IV Borbone**AUES - Stato** Napoli**ZEC - Zecca** Napoli**CO - CONSERVAZIONE****STC - STATO DI CONSERVAZIONE****STCC - Stato di conservazione** intero**STCS - Indicazioni specifiche** ossidazione

TU - CONDIZIONE GIURIDICA E VINCOLI**CDG - CONDIZIONE GIURIDICA**

CDGG - Indicazione generica	proprietà Ente pubblico territoriale
CDGS - Indicazione specifica	Comune di Lucera

DO - FONTI E DOCUMENTI DI RIFERIMENTO**FTA - DOCUMENTAZIONE FOTOGRAFICA**

FTAX - Genere	documentazione allegata
FTAP - Tipo	fotografia digitale
FTAN - Codice identificativo	S11400190240
FTAT - Note	recto

FTA - DOCUMENTAZIONE FOTOGRAFICA

FTAX - Genere	documentazione allegata
FTAP - Tipo	fotografia b/n
FTAN - Codice identificativo	SBAAAS BA 315089/D
FTAT - Note	verso

BIB - BIBLIOGRAFIA

BIBX - Genere	bibliografia specifica
BIBA - Autore	Corpus Nummorum Italicorum
BIBD - Anno di edizione	1910
BIBH - Sigla per citazione	NR
BIBN - V., pp., nn.	XX, 596
BIBI - V., tavv., figg.	XXIV, 1

AD - ACCESSO AI DATI**ADS - SPECIFICHE DI ACCESSO AI DATI**

ADSP - Profilo di accesso	1
ADSM - Motivazione	scheda contenente dati liberamente accessibili

CM - COMPILAZIONE**CMP - COMPILAZIONE**

CMPD - Data	1995
CMPN - Nome	Derosa L.
FUR - Funzionario responsabile	Lorusso R.

AGG - AGGIORNAMENTO REVISIONE

AGGD - Data	2006
AGGN - Nome	ARTPAST/ Schena N.
AGGF - Funzionario responsabile	Lorusso R.

AN - ANNOTAZIONI

OSS - Osservazioni	Il fondo numismatico è esposto in pinacoteca, sala XIII; serie di 17 monete.
---------------------------	--