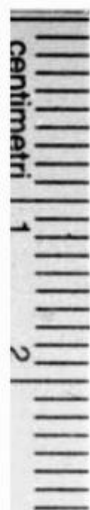


# SCHEDA



## CD - CODICI

TSK - Tipo Scheda	NU
LIR - Livello ricerca	P
NCT - CODICE UNIVOCO	
NCTR - Codice regione	16
NCTN - Numero catalogo generale	00190242
ESC - Ente schedatore	S05
ECP - Ente competente	S05

## OG - OGGETTO

OGT - OGGETTO	
OGTD - Definizione	moneta
OGTO - Nominale	grano
OGR - Disponibilità	reale

## LC - LOCALIZZAZIONE GEOGRAFICO AMMINISTRATIVA

### PVC - LOCALIZZAZIONE GEOGRAFICO AMMINISTRATIVA ATTUALE

PVCS - Stato	Italia
PVCR - Regione	Puglia
PVCP - Provincia	FG
PVCC - Comune	Lucera

### LDC - COLLOCAZIONE SPECIFICA

LDCT - Tipologia	palazzo
LDCN - Denominazione attuale	Palazzo Cavalli, già De Nicastrì
LDCM - Denominazione raccolta	Museo Civico "Giuseppe Fiorelli"

## DT - CRONOLOGIA

### DTZ - CRONOLOGIA GENERICA

DTZG - Fascia cronologica di riferimento	sec. XVIII d.C.
--	-----------------

**DTS - CRONOLOGIA SPECIFICA****DTSI - Da** 1789 d.C.**DTSF - A** 1789 d.C.**DTM - Motivazione cronologia** data**AU - DEFINIZIONE CULTURALE****AUT - AUTORE****AUTR - Riferimento all'intervento** maestro di prova**AUTM - Motivazione dell'attribuzione** analisi stilistica**AUTN - Nome scelto** Perger Domenico**AUTA - Dati anagrafici** notizie sec. XVIII**AUTH - Sigla per citazione** 00003020**AUT - AUTORE****AUTR - Riferimento all'intervento** maestro di zecca**AUTM - Motivazione dell'attribuzione** analisi stilistica**AUTN - Nome scelto** Pianeta Antonio**AUTA - Dati anagrafici** notizie sec. XIX**AUTH - Sigla per citazione** 00003025**MT - DATI TECNICI****MTC - Materia e tecnica** rame**MIS - MISURE****MISU - Unità** UNR**MISD - Diametro** 25**DA - DATI ANALITICI****DES - DESCRIZIONE****DESL - Legenda dritto** FERDINAN. IV SICILIA R. REX / P.**DESN - Lingua dritto** latino**DESG - Legenda rovescio** UN / GRANO / CAVALLI / 12 / C. C. . / 1789**DESR - Lingua rovescio** italiano**DESU - Soggetto** Busto di Ferdinando IV girato verso destra; corona di alloro attorcigliat a da un nastro**AUE - EMITTENTI****AUEE - Emittenti** Ferdinando IV Borbone**AUES - Stato** Napoli**ZEC - Zecca** Napoli**CO - CONSERVAZIONE****STC - STATO DI CONSERVAZIONE****STCC - Stato di conservazione** intero**STCS - Indicazioni specifiche** ossidazione

**TU - CONDIZIONE GIURIDICA E VINCOLI****CDG - CONDIZIONE GIURIDICA**

<b>CDGG - Indicazione generica</b>	proprietà Ente pubblico territoriale
<b>CDGS - Indicazione specifica</b>	Comune di Lucera

**DO - FONTI E DOCUMENTI DI RIFERIMENTO****FTA - DOCUMENTAZIONE FOTOGRAFICA**

<b>FTAX - Genere</b>	documentazione allegata
<b>FTAP - Tipo</b>	fotografia digitale
<b>FTAN - Codice identificativo</b>	S11400190242
<b>FTAT - Note</b>	recto

**FTA - DOCUMENTAZIONE FOTOGRAFICA**

<b>FTAX - Genere</b>	documentazione allegata
<b>FTAP - Tipo</b>	fotografia b/n
<b>FTAN - Codice identificativo</b>	SBAAAS BA 315093/D
<b>FTAT - Note</b>	verso

**BIB - BIBLIOGRAFIA**

<b>BIBX - Genere</b>	bibliografia specifica
<b>BIBA - Autore</b>	Corpus Nummorum Italicorum
<b>BIBD - Anno di edizione</b>	1910
<b>BIBH - Sigla per citazione</b>	NR
<b>BIBN - V., pp., nn.</b>	XX, 588
<b>BIBI - V., tavv., figg.</b>	XXIII, 11

**AD - ACCESSO AI DATI****ADS - SPECIFICHE DI ACCESSO AI DATI**

<b>ADSP - Profilo di accesso</b>	1
<b>ADSM - Motivazione</b>	scheda contenente dati liberamente accessibili

**CM - COMPILAZIONE****CMP - COMPILAZIONE**

<b>CMPD - Data</b>	1995
<b>CMPN - Nome</b>	Derosa L.
<b>FUR - Funzionario responsabile</b>	Lorusso R.

**AGG - AGGIORNAMENTO REVISIONE**

<b>AGGD - Data</b>	2006
<b>AGGN - Nome</b>	ARTPAST/ Schena N.
<b>AGGF - Funzionario responsabile</b>	Lorusso R.

**AN - ANNOTAZIONI**

<b>OSS - Osservazioni</b>	Serie di 10 monete.
---------------------------	---------------------