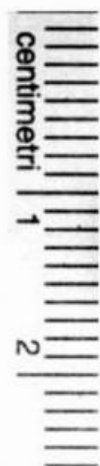


# SCHEDA



## CD - CODICI

TSK - Tipo Scheda	NU
LIR - Livello ricerca	P
NCT - CODICE UNIVOCO	
NCTR - Codice regione	16
NCTN - Numero catalogo generale	00190281
ESC - Ente schedatore	S05
ECP - Ente competente	S05

## OG - OGGETTO

OGT - OGGETTO	
OGTD - Definizione	moneta
OGTO - Nominale	2 tornesi
OGR - Disponibilità	reale

## LC - LOCALIZZAZIONE GEOGRAFICO AMMINISTRATIVA

### PVC - LOCALIZZAZIONE GEOGRAFICO AMMINISTRATIVA ATTUALE

PVCS - Stato	Italia
PVCR - Regione	Puglia
PVCP - Provincia	FG
PVCC - Comune	Lucera

### LDC - COLLOCAZIONE SPECIFICA

LDCT - Tipologia	palazzo
LDCN - Denominazione attuale	Palazzo Cavalli, già De Nicastrì
LDCM - Denominazione raccolta	Museo Civico "Giuseppe Fiorelli"

## UB - DATI PATRIMONIALI

### INV - INVENTARIO

INVN - Numero	2849
---------------	------

**DT - CRONOLOGIA****DTZ - CRONOLOGIA GENERICA**

<b>DTZG - Fascia cronologica di riferimento</b>	sec. XIX d.C.
---	---------------

**DTS - CRONOLOGIA SPECIFICA**

<b>DTSI - Da</b>	1852 d.C.
------------------	-----------

<b>DTSF - A</b>	1852 d.C.
-----------------	-----------

<b>DTM - Motivazione cronologia</b>	data
-------------------------------------	------

**MT - DATI TECNICI**

<b>MTC - Materia e tecnica</b>	rame
--------------------------------	------

**MIS - MISURE**

<b>MISU - Unità</b>	UNR
---------------------	-----

<b>MISD - Diametro</b>	24
------------------------	----

**DA - DATI ANALITICI****DES - DESCRIZIONE**

<b>DESL - Legenda dritto</b>	FERDINANDUS I D. G. REGNI UTR. SIC. ET HIER. REX
------------------------------	--

<b>DESN - Lingua dritto</b>	latino
-----------------------------	--------

<b>DESG - Legenda rovescio</b>	TORNESI / DUE / 1859
--------------------------------	----------------------

<b>DESR - Lingua rovescio</b>	italiano
-------------------------------	----------

<b>DESU - Soggetto</b>	Testa del Re barbata volta verso destra; corona reale
------------------------	---

**AUE - EMITTENTI**

<b>AUEE - Emittenti</b>	Ferdinando II
-------------------------	---------------

<b>AUES - Stato</b>	Napoli
---------------------	--------

<b>ZEC - Zecca</b>	Napoli
--------------------	--------

**CO - CONSERVAZIONE****STC - STATO DI CONSERVAZIONE**

<b>STCC - Stato di conservazione</b>	intero
--------------------------------------	--------

<b>STCS - Indicazioni specifiche</b>	ossidazione
--------------------------------------	-------------

**TU - CONDIZIONE GIURIDICA E VINCOLI****CDG - CONDIZIONE GIURIDICA**

<b>CDGG - Indicazione generica</b>	proprietà Ente pubblico territoriale
------------------------------------	--------------------------------------

<b>CDGS - Indicazione specifica</b>	Comune di Lucera
-------------------------------------	------------------

**DO - FONTI E DOCUMENTI DI RIFERIMENTO****FTA - DOCUMENTAZIONE FOTOGRAFICA**

<b>FTAX - Genere</b>	documentazione allegata
----------------------	-------------------------

<b>FTAP - Tipo</b>	fotografia digitale
--------------------	---------------------

<b>FTAN - Codice identificativo</b>	S11400190281
-------------------------------------	--------------

<b>FTAT - Note</b>	recto
--------------------	-------

**FTA - DOCUMENTAZIONE FOTOGRAFICA**

<b>FTAX - Genere</b>	documentazione allegata
----------------------	-------------------------

<b>FTAP - Tipo</b>	fotografia b/n
<b>FTAN - Codice identificativo</b>	SBAAAS BA 314849/D
<b>FTAT - Note</b>	verso
<b>BIB - BIBLIOGRAFIA</b>	
<b>BIBX - Genere</b>	bibliografia specifica
<b>BIBA - Autore</b>	Corpus Nummorum Italicorum
<b>BIBD - Anno di edizione</b>	1910
<b>BIBH - Sigla per citazione</b>	NR
<b>BIBN - V., pp., nn.</b>	XX, 680
<b>AD - ACCESSO AI DATI</b>	
<b>ADS - SPECIFICHE DI ACCESSO AI DATI</b>	
<b>ADSP - Profilo di accesso</b>	1
<b>ADSM - Motivazione</b>	scheda contenente dati liberamente accessibili
<b>CM - COMPILAZIONE</b>	
<b>CMP - COMPILAZIONE</b>	
<b>CMPD - Data</b>	1995
<b>CMPN - Nome</b>	Derosa L.
<b>FUR - Funzionario responsabile</b>	Lorusso R.
<b>AGG - AGGIORNAMENTO REVISIONE</b>	
<b>AGGD - Data</b>	2006
<b>AGGN - Nome</b>	ARTPAST/ Schena N.
<b>AGGF - Funzionario responsabile</b>	Lorusso R.