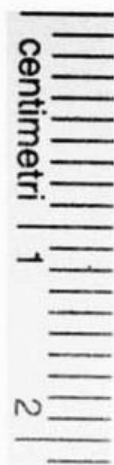


SCHEDA



CD - CODICI

TSK - Tipo Scheda	NU
LIR - Livello ricerca	P
NCT - CODICE UNIVOCO	
NCTR - Codice regione	16
NCTN - Numero catalogo generale	00190295
ESC - Ente schedatore	S05
ECP - Ente competente	S05

OG - OGGETTO

OGT - OGGETTO	
OGTD - Definizione	moneta
OGTO - Nominale	parpagliola
OGR - Disponibilità	reale

LC - LOCALIZZAZIONE GEOGRAFICO AMMINISTRATIVA

PVC - LOCALIZZAZIONE GEOGRAFICO AMMINISTRATIVA ATTUALE

PVCS - Stato	Italia
PVCR - Regione	Puglia
PVCP - Provincia	FG
PVCC - Comune	Lucera

LDC - COLLOCAZIONE SPECIFICA

LDCT - Tipologia	palazzo
LDCN - Denominazione attuale	Palazzo Cavalli, già De Nicastrì
LDCM - Denominazione raccolta	Museo Civico "Giuseppe Fiorelli"

UB - DATI PATRIMONIALI

INV - INVENTARIO

INVN - Numero	2421
---------------	------

INV - INVENTARIO

INVN - Numero	2422
---------------	------

DT - CRONOLOGIA**DTZ - CRONOLOGIA GENERICA**

DTZG - Fascia cronologica di riferimento	sec. XVII d.C.
--	----------------

DTS - CRONOLOGIA SPECIFICA

DTSI - Da	1608 d.C.
-----------	-----------

DTSF - A	1608 d.C.
----------	-----------

DTM - Motivazione cronologia	data
------------------------------	------

MT - DATI TECNICI

MTC - Materia e tecnica	rame
-------------------------	------

MIS - MISURE

MISU - Unità	UNR
--------------	-----

MISD - Diametro	20
-----------------	----

DA - DATI ANALITICI**DES - DESCRIZIONE**

DESL - Legenda dritto	...IO LANI D
-----------------------	--------------

DESN - Lingua dritto	latino
----------------------	--------

DESG - Legenda rovescio	PROVIDENTIA / 1608
-------------------------	--------------------

DESR - Lingua rovescio	latino
------------------------	--------

DESU - Soggetto	Stemma coronato; Provvidenza
-----------------	------------------------------

AUE - EMITTENTI

AUEE - Emittenti	Filippo III Spagna duca di Milano
------------------	-----------------------------------

AUES - Stato	Milano
--------------	--------

ZEC - Zecca	Milano
-------------	--------

CO - CONSERVAZIONE**STC - STATO DI CONSERVAZIONE**

STCC - Stato di conservazione	intero
-------------------------------	--------

STCS - Indicazioni specifiche	ossidazione
-------------------------------	-------------

TU - CONDIZIONE GIURIDICA E VINCOLI**CDG - CONDIZIONE GIURIDICA**

CDGG - Indicazione generica	proprietà Ente pubblico territoriale
-----------------------------	--------------------------------------

CDGS - Indicazione specifica	Comune di Lucera
------------------------------	------------------

DO - FONTI E DOCUMENTI DI RIFERIMENTO**FTA - DOCUMENTAZIONE FOTOGRAFICA**

FTAX - Genere	documentazione allegata
---------------	-------------------------

FTAP - Tipo	fotografia digitale
-------------	---------------------

FTAN - Codice identificativo	S11400190295
------------------------------	--------------

FTAT - Note	recto
-------------	-------

FTA - DOCUMENTAZIONE FOTOGRAFICA

FTAX - Genere	documentazione allegata
FTAP - Tipo	fotografia b/n
FTAN - Codice identificativo	SBAAAS BA 314873/D
FTAT - Note	verso

BIB - BIBLIOGRAFIA

BIBX - Genere	bibliografia specifica
BIBA - Autore	Corpus Nummorum Italicorum
BIBD - Anno di edizione	1910
BIBH - Sigla per citazione	NR
BIBN - V., pp., nn.	V, 311
BIBI - V., tavv., figg.	XIX, 10

AD - ACCESSO AI DATI**ADS - SPECIFICHE DI ACCESSO AI DATI**

ADSP - Profilo di accesso	1
ADSM - Motivazione	scheda contenente dati liberamente accessibili

CM - COMPILAZIONE**CMP - COMPILAZIONE**

CMPD - Data	1995
CMPN - Nome	Derosa L.
FUR - Funzionario responsabile	Lorusso R.

AGG - AGGIORNAMENTO REVISIONE

AGGD - Data	2006
AGGN - Nome	ARTPAST/ Schena N.
AGGF - Funzionario responsabile	Lorusso R.

AN - ANNOTAZIONI

OSS - Osservazioni	Serie di 2 monete.
---------------------------	--------------------