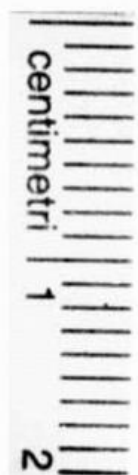


SCHEDA



CD - CODICI

TSK - Tipo Scheda NU

LIR - Livello ricerca P

NCT - CODICE UNIVOCO

NCTR - Codice regione 16

NCTN - Numero catalogo generale 00190300

ESC - Ente schedatore S05

ECP - Ente competente S05

OG - OGGETTO

OGT - OGGETTO

OGTD - Definizione moneta

OGTO - Nominale duetto

OGR - Disponibilità reale

LC - LOCALIZZAZIONE GEOGRAFICO AMMINISTRATIVA

PVC - LOCALIZZAZIONE GEOGRAFICO AMMINISTRATIVA ATTUALE

PVCS - Stato Italia

PVCR - Regione Puglia

PVCP - Provincia FG

PVCC - Comune Lucera

LDC - COLLOCAZIONE SPECIFICA

LDCT - Tipologia palazzo

LDCN - Denominazione attuale Palazzo Cavalli, già De Nicastri

LDCM - Denominazione raccolta Museo Civico "Giuseppe Fiorelli"

UB - DATI PATRIMONIALI

INV - INVENTARIO

INVN - Numero 2407

DT - CRONOLOGIA**DTZ - CRONOLOGIA GENERICA****DTZG - Fascia cronologica di riferimento**

sec. XVIII d.C.

DTS - CRONOLOGIA SPECIFICA**DTSI - Da**

1783 d.C.

DTSF - A

1783 d.C.

DTM - Motivazione cronologia

data

MT - DATI TECNICI**MTC - Materia e tecnica**

rame

MIS - MISURE**MISU - Unità**

UNR

MISD - Diametro

18

DA - DATI ANALITICI**DES - DESCRIZIONE****DESL - Legenda dritto**

LEOP.1783

DESG - Legenda rovescio

DUETTO

DESR - Lingua rovescio

italiano

DESU - Soggetto

Stemma semiovale con volute; due rami di palma e di alloro

AUE - EMITTENTI**AUEE - Emittenti**

Leopoldo I di Lorena

AUES - Stato

Firenze

ZEC - Zecca

Firenze

CO - CONSERVAZIONE**STC - STATO DI CONSERVAZIONE****STCC - Stato di conservazione**

intero

STCS - Indicazioni specifiche

ossidazione

TU - CONDIZIONE GIURIDICA E VINCOLI**CDG - CONDIZIONE GIURIDICA****CDGG - Indicazione generica**

proprietà Ente pubblico territoriale

CDGS - Indicazione specifica

Comune di Lucera

DO - FONTI E DOCUMENTI DI RIFERIMENTO**FTA - DOCUMENTAZIONE FOTOGRAFICA****FTAX - Genere**

documentazione allegata

FTAP - Tipo

fotografia digitale

FTAN - Codice identificativo

S11400190300

FTAT - Note

recto

FTA - DOCUMENTAZIONE FOTOGRAFICA**FTAX - Genere**

documentazione allegata

FTAP - Tipo

fotografia b/n

FTAN - Codice identificativo	SBAAAS BA 314883/D
FTAT - Note	verso
BIB - BIBLIOGRAFIA	
BIBX - Genere	bibliografia specifica
BIBA - Autore	Corpus Nummorum Italicorum
BIBD - Anno di edizione	1910
BIBH - Sigla per citazione	NR
BIBN - V., pp., nn.	XII, 436
AD - ACCESSO AI DATI	
ADS - SPECIFICHE DI ACCESSO AI DATI	
ADSP - Profilo di accesso	1
ADSM - Motivazione	scheda contenente dati liberamente accessibili
CM - COMPILAZIONE	
CMP - COMPILAZIONE	
CMPD - Data	1995
CMPN - Nome	Derosa L.
FUR - Funzionario responsabile	Lorusso R.
AGG - AGGIORNAMENTO REVISIONE	
AGGD - Data	2006
AGGN - Nome	ARTPAST/ Schena N.
AGGF - Funzionario responsabile	Lorusso R.