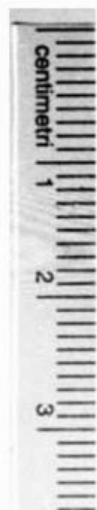


SCHEDA



CD - CODICI

TSK - Tipo Scheda	NU
LIR - Livello ricerca	P
NCT - CODICE UNIVOCO	
NCTR - Codice regione	16
NCTN - Numero catalogo generale	00190353
ESC - Ente schedatore	S05
ECP - Ente competente	S05

OG - OGGETTO

OGT - OGGETTO	
OGTD - Definizione	moneta
OGTO - Nominale	2 baiocchi
OGR - Disponibilità	reale

LC - LOCALIZZAZIONE GEOGRAFICO AMMINISTRATIVA

PVC - LOCALIZZAZIONE GEOGRAFICO AMMINISTRATIVA ATTUALE

PVCS - Stato	Italia
PVCR - Regione	Puglia
PVCP - Provincia	FG
PVCC - Comune	Lucera

LDC - COLLOCAZIONE SPECIFICA

LDCT - Tipologia	palazzo
LDCN - Denominazione attuale	Palazzo Cavalli, già De Nicastrì
LDCM - Denominazione raccolta	Museo Civico "Giuseppe Fiorelli"

DT - CRONOLOGIA

DTZ - CRONOLOGIA GENERICA

DTZG - Fascia cronologica di riferimento	sec. XIX d.C.
--	---------------

DTS - CRONOLOGIA SPECIFICA**DTSI - Da** 1850 d.C.**DTSF - A** 1850 d.C.**DTM - Motivazione cronologia** data**MT - DATI TECNICI****MTC - Materia e tecnica** rame**MIS - MISURE****MISU - Unità** UNR**MISD - Diametro** 38**DA - DATI ANALITICI****DES - DESCRIZIONE****DESL - Legenda dritto** PIUS IX PONT. MAX. ANNO IV / N. C.**DESN - Lingua dritto** latino**DESG - Legenda rovescio** 2 / BAIOCCHI / 1850 / R**DESR - Lingua rovescio** italiano**DESU - Soggetto** stemma di Pio IX**AUE - EMITTENTI****AUEE - Emittenti** Pio IX papa**AUES - Stato** Roma**ZEC - Zecca** Roma**CO - CONSERVAZIONE****STC - STATO DI CONSERVAZIONE****STCC - Stato di
conservazione** intero**TU - CONDIZIONE GIURIDICA E VINCOLI****CDG - CONDIZIONE GIURIDICA****CDGG - Indicazione
generica** proprietà Ente pubblico territoriale**CDGS - Indicazione
specifica** Comune di Lucera**DO - FONTI E DOCUMENTI DI RIFERIMENTO****FTA - DOCUMENTAZIONE FOTOGRAFICA****FTAX - Genere** documentazione allegata**FTAP - Tipo** fotografia digitale**FTAN - Codice identificativo** S11400190353**FTAT - Note** recto**FTA - DOCUMENTAZIONE FOTOGRAFICA****FTAX - Genere** documentazione allegata**FTAP - Tipo** fotografia b/n**FTAN - Codice identificativo** SBAAAS BA 315535/D**FTAT - Note** verso**BIB - BIBLIOGRAFIA****BIBX - Genere** bibliografia specifica

BIBA - Autore	Corpus Nummorum Italicorum
BIBD - Anno di edizione	1910
BIBH - Sigla per citazione	NR
BIBN - V., pp., nn.	XVII, 289
BIBI - V., tavv., figg.	XXXV, 12
AD - ACCESSO AI DATI	
ADS - SPECIFICHE DI ACCESSO AI DATI	
ADSP - Profilo di accesso	1
ADSM - Motivazione	scheda contenente dati liberamente accessibili
CM - COMPILAZIONE	
CMP - COMPILAZIONE	
CMPD - Data	1995
CMPN - Nome	Derosa L.
FUR - Funzionario responsabile	Lorusso R.
AGG - AGGIORNAMENTO REVISIONE	
AGGD - Data	2006
AGGN - Nome	ARTPAST/ Schena N.
AGGF - Funzionario responsabile	Lorusso R.