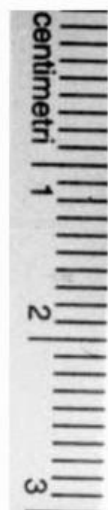


# SCHEDA



## CD - CODICI

TSK - Tipo Scheda	NU
LIR - Livello ricerca	P
NCT - CODICE UNIVOCO	
NCTR - Codice regione	16
NCTN - Numero catalogo generale	00190376
ESC - Ente schedatore	S05
ECP - Ente competente	S05

## OG - OGGETTO

OGT - OGGETTO	
OGTD - Definizione	moneta
OGTO - Nominale	soldo
OGR - Disponibilità	reale

## LC - LOCALIZZAZIONE GEOGRAFICO AMMINISTRATIVA

### PVC - LOCALIZZAZIONE GEOGRAFICO AMMINISTRATIVA ATTUALE

PVCS - Stato	Italia
PVCR - Regione	Puglia
PVCP - Provincia	FG
PVCC - Comune	Lucera

### LDC - COLLOCAZIONE SPECIFICA

LDCT - Tipologia	palazzo
LDCN - Denominazione attuale	Palazzo Cavalli, già De Nicastrì
LDCM - Denominazione raccolta	Museo Civico "Giuseppe Fiorelli"

## DT - CRONOLOGIA

### DTZ - CRONOLOGIA GENERICA

DTZG - Fascia cronologica di riferimento	sec. XIX d.C.
--	---------------

**DTS - CRONOLOGIA SPECIFICA**

<b>DTSI - Da</b>	1808 d.C.
------------------	-----------

<b>DTSF - A</b>	1808 d.C.
-----------------	-----------

<b>DTM - Motivazione cronologia</b>	data
-------------------------------------	------

**MT - DATI TECNICI**

<b>MTC - Materia e tecnica</b>	rame
--------------------------------	------

**MIS - MISURE**

<b>MISU - Unità</b>	UNR
---------------------	-----

<b>MISD - Diametro</b>	21
------------------------	----

**DA - DATI ANALITICI****DES - DESCRIZIONE**

<b>DESL - Legenda dritto</b>	NAPOLEONE IMPERATORE E RE 1808
------------------------------	--------------------------------

<b>DESN - Lingua dritto</b>	italiano
-----------------------------	----------

<b>DESG - Legenda rovescio</b>	REGNO D'ITALIA / SOLDO / B
--------------------------------	----------------------------

<b>DESR - Lingua rovescio</b>	italiano
-------------------------------	----------

<b>DESU - Soggetto</b>	effigie di Napoleone I; corona
------------------------	--------------------------------

**AUE - EMITTENTI**

<b>AUEE - Emittenti</b>	Napoleone I Bonaparte
-------------------------	-----------------------

<b>AUES - Stato</b>	Bologna
---------------------	---------

<b>ZEC - Zecca</b>	Bologna
--------------------	---------

**CO - CONSERVAZIONE****STC - STATO DI CONSERVAZIONE**

<b>STCC - Stato di conservazione</b>	intero
--------------------------------------	--------

<b>STCS - Indicazioni specifiche</b>	ossidazione
--------------------------------------	-------------

**TU - CONDIZIONE GIURIDICA E VINCOLI****CDG - CONDIZIONE GIURIDICA**

<b>CDGG - Indicazione generica</b>	proprietà Ente pubblico territoriale
------------------------------------	--------------------------------------

<b>CDGS - Indicazione specifica</b>	Comune di Lucera
-------------------------------------	------------------

**DO - FONTI E DOCUMENTI DI RIFERIMENTO****FTA - DOCUMENTAZIONE FOTOGRAFICA**

<b>FTAX - Genere</b>	documentazione allegata
----------------------	-------------------------

<b>FTAP - Tipo</b>	fotografia digitale
--------------------	---------------------

<b>FTAN - Codice identificativo</b>	S11400190376
-------------------------------------	--------------

<b>FTAT - Note</b>	recto
--------------------	-------

**FTA - DOCUMENTAZIONE FOTOGRAFICA**

<b>FTAX - Genere</b>	documentazione allegata
----------------------	-------------------------

<b>FTAP - Tipo</b>	fotografia b/n
--------------------	----------------

<b>FTAN - Codice identificativo</b>	SBAAAS BA 315111/D
-------------------------------------	--------------------

<b>FTAT - Note</b>	verso
--------------------	-------

**AD - ACCESSO AI DATI****ADS - SPECIFICHE DI ACCESSO AI DATI****ADSP - Profilo di accesso**

1

**ADSM - Motivazione**

scheda contenente dati liberamente accessibili

**CM - COMPILAZIONE****CMP - COMPILAZIONE****CMPD - Data**

1995

**CMPN - Nome**

Derosa L.

**FUR - Funzionario  
responsabile**

Lorusso R.

**AGG - AGGIORNAMENTO REVISIONE****AGGD - Data**

2006

**AGGN - Nome**

ARTPAST/ Schena N.

**AGGF - Funzionario  
responsabile**

Lorusso R.