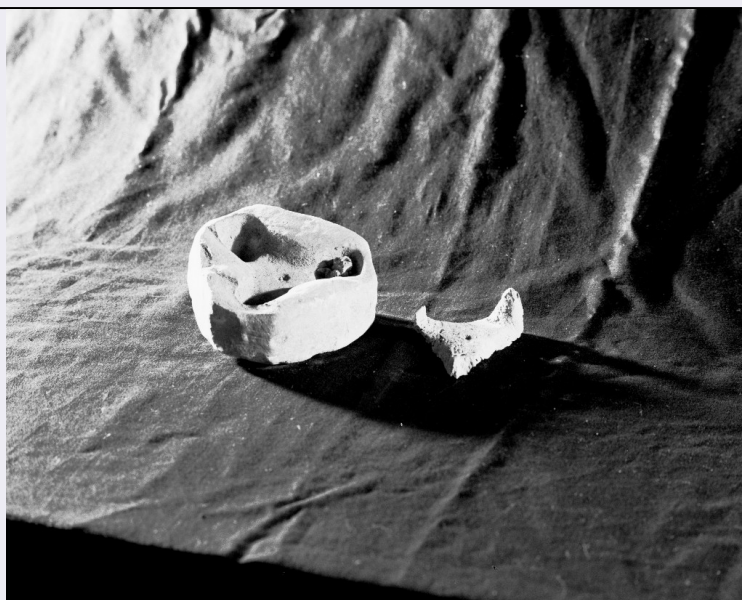


SCHEDA



CD - CODICI

TSK - Tipo Scheda	OA
LIR - Livello ricerca	C
NCT - CODICE UNIVOCO	
NCTR - Codice regione	15
NCTN - Numero catalogo generale	00227743
ESC - Ente schedatore	S83
ECP - Ente competente	S83

OG - OGGETTO

OGT - OGGETTO

OGTD - Definizione	fiasca
--------------------	--------

LC - LOCALIZZAZIONE GEOGRAFICO-AMMINISTRATIVA

PVC - LOCALIZZAZIONE GEOGRAFICO-AMMINISTRATIVA ATTUALE

PVCS - Stato	Italia
PVCR - Regione	Campania
PVCP - Provincia	AV
PVCC - Comune	Ariano Irpino

LDC - COLLOCAZIONE SPECIFICA

LDCT - Tipologia	cappella
LDCN - Denominazione	Museo Civico
LDCC - Complesso monumentale di appartenenza	Palazzo Forte
LDCU - Denominazione spazio viabilistico	Via R. D'Afflitto
LDCM - Denominazione attuale	Museo Civico

DT - CRONOLOGIA

DTZ - CRONOLOGIA GENERICA

DTZG - Secolo	sec. XIX
----------------------	----------

DTS - CRONOLOGIA SPECIFICA

DTSI - Da	1800
------------------	------

DTSF - A	1899
-----------------	------

DTM - Motivazione cronologia	analisi stilistica
-------------------------------------	--------------------

AU - DEFINIZIONE CULTURALE**ATB - AMBITO CULTURALE**

ATBD - Denominazione	bottega irpina
-----------------------------	----------------

ATBM - Motivazione dell'attribuzione	analisi stilistica
---	--------------------

MT - DATI TECNICI

MTC - Materia e tecnica	maiolica/ lustratura/ pittura
--------------------------------	-------------------------------

MIS - MISURE

MISU - Unita'	UNR
----------------------	-----

MISA - Altezza	19
-----------------------	----

CO - CONSERVAZIONE**STC - STATO DI CONSERVAZIONE**

STCC - Stato di conservazione	buono
--------------------------------------	-------

DA - DATI ANALITICI**DES - DESCRIZIONE**

DESO - Indicazioni sull'oggetto	La fiasca è modellata a forma di cane accovacciato sulle quattro zampe, con la testa eretta e con la coda che poggia sul dorso formando l'ansa. La bocca della fiaschetta è posta sulla testa dell'animale, ha l'orlo spesso e orientato in modo da favorire l'azione del bere dopo aver impugnato l'oggetto per l'ansa. Eseguita sicuramente con stampo, ha perfettamente mimetizzata l'attaccatura nel fluente pelo. Sul bianco di fondo spiccano il verde ramina ed il giallo arancio, mentre il bruno di manganese ne sottolinea i particolari. Probabile dono dell'Adriatica Costruzioni. L'oggetto proviene dal mercato antiquariale.
--	---

DESI - Codifica Iconclass	NR (recupero pregresso)
----------------------------------	-------------------------

DESS - Indicazioni sul soggetto	NR (recupero pregresso)
--	-------------------------

NSC - Notizie storico-critiche	Se il coroplasta che ha foggato questa fiasca non ha mai avuto la possibilità di vedere da vicino i capolavori dell'antichità, avrà sicuramente assimilato i tipici elementi decorativi dello stile Napoleonico, ad essi rifacentesi, molto diffuso in Italia tra la fine del XVIII e gli inizi del XIX sec.
---------------------------------------	--

TU - CONDIZIONE GIURIDICA E VINCOLI**CDG - CONDIZIONE GIURIDICA**

CDGG - Indicazione generica	proprietà Ente pubblico territoriale
------------------------------------	--------------------------------------

CDGS - Indicazione specifica	Comune di Ariano Irpino
-------------------------------------	-------------------------

CDGI - Indirizzo	83031- Ariano Irpino (AV)
-------------------------	---------------------------

DO - FONTI E DOCUMENTI DI RIFERIMENTO

FTA - DOCUMENTAZIONE FOTOGRAFICA**FTAX - Genere** documentazione allegata**FTAP - Tipo** fotografia digitale**FTAN - Codice identificativo** 00227743**FTA - DOCUMENTAZIONE FOTOGRAFICA****FTAX - Genere** documentazione allegata**FTAP - Tipo** fotografia b/n**FTAN - Codice identificativo** AFS SBAAAS SA 119892**AD - ACCESSO AI DATI****ADS - SPECIFICHE DI ACCESSO AI DATI****ADSP - Profilo di accesso** 1**ADSM - Motivazione** scheda contenente dati liberamente accessibili**CM - COMPILAZIONE****CMP - COMPILAZIONE****CMPD - Data** 1994**CMPN - Nome** Furcolo G.**FUR - Funzionario responsabile** Muollo, Giuseppe**RVM - TRASCRIZIONE PER INFORMATIZZAZIONE****RVMD - Data** 2005**RVMN - Nome** ARTPAST/ Marchese D.**AGG - AGGIORNAMENTO - REVISIONE****AGGD - Data** 2005**AGGN - Nome** ARTPAST/ Marchese D.**AGGF - Funzionario responsabile** NR (recupero pregresso)