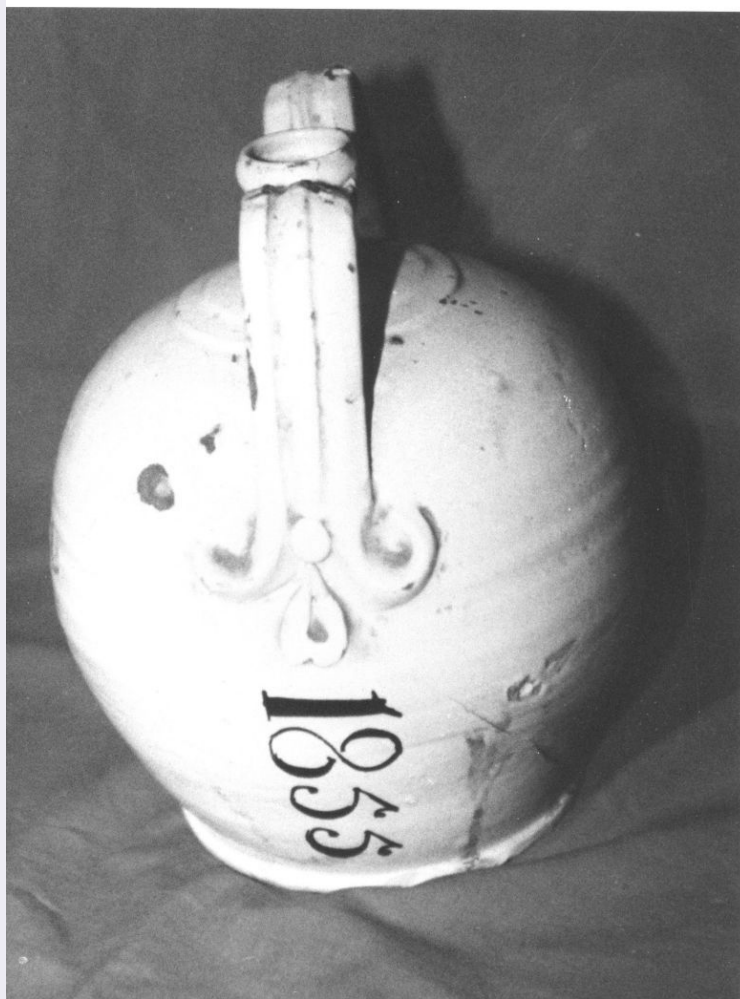


SCHEDA



CD - CODICI

TSK - Tipo Scheda	OA
LIR - Livello ricerca	P
NCT - CODICE UNIVOCO	
NCTR - Codice regione	15
NCTN - Numero catalogo generale	00227767
ESC - Ente schedatore	S83
ECP - Ente competente	S83

OG - OGGETTO

OGT - OGGETTO

OGTD - Definizione	fiasca
--------------------	--------

LC - LOCALIZZAZIONE GEOGRAFICO-AMMINISTRATIVA

PVC - LOCALIZZAZIONE GEOGRAFICO-AMMINISTRATIVA ATTUALE

PVCS - Stato	Italia
PVCR - Regione	Campania
PVCP - Provincia	AV
PVCC - Comune	Ariano Irpino

LDC - COLLOCAZIONE SPECIFICA

LDCT - Tipologia	cappella
LDCN - Denominazione	Museo Civico
LDCC - Complesso monumentale di appartenenza	Palazzo Forte
DT - CRONOLOGIA	
DTZ - CRONOLOGIA GENERICA	
DTZG - Secolo	sec. XIX
DTS - CRONOLOGIA SPECIFICA	
DTSI - Da	1855
DTSF - A	1855
DTM - Motivazione cronologia	data
AU - DEFINIZIONE CULTURALE	
ATB - AMBITO CULTURALE	
ATBD - Denominazione	bottega irpina
ATBM - Motivazione dell'attribuzione	analisi stilistica
MT - DATI TECNICI	
MTC - Materia e tecnica	maiolica/ lustratura
MIS - MISURE	
MISU - Unita'	UNR
MISA - Altezza	35
MISD - Diametro	15
CO - CONSERVAZIONE	
STC - STATO DI CONSERVAZIONE	
STCC - Stato di conservazione	buono
DA - DATI ANALITICI	
DES - DESCRIZIONE	
DESO - Indicazioni sull'oggetto	La fiasca poggia su di una larga base circolare dallo zoccolo poco pronunciato. Il corpo vascolare è molto bombato, quasi sferico. Dopo una accentuatissima rastrematura nella parte alta, ha inizio il collo breve e stretto, terminante nella piccolissima bocca evidenziata da uno spesso bordo. Sotto l'orlo hanno inizio le larghe anse costolate che si poggiano sulla parte più accentuata della pancia, aprendosi in due volute.
DESI - Codifica Iconclass	NR (recupero pregresso)
DESS - Indicazioni sul soggetto	NR (recupero pregresso)
ISR - ISCRIZIONI	
ISRC - Classe di appartenenza	documentaria
ISRS - Tecnica di scrittura	a pennello
ISRT - Tipo di caratteri	lettere capitali
ISRP - Posizione	NR (recupero pregresso)
ISRI - Trascrizione	1855 / R.S.

NSC - Notizie storico-critiche

In bruno di manganese sotto le volute delle anse sono segnate a grandi cifre e a grandi lettere la data 1855 e il monogramma R.S. E' forse un tipico esempio di manifattura arianese.

TU - CONDIZIONE GIURIDICA E VINCOLI

CDG - CONDIZIONE GIURIDICA

CDGG - Indicazione generica

proprietà privata

DO - FONTI E DOCUMENTI DI RIFERIMENTO

FTA - DOCUMENTAZIONE FOTOGRAFICA

FTAX - Genere

documentazione allegata

FTAP - Tipo

fotografia b/n

FTAN - Codice identificativo

AFS SBAAAS SA 119900

AD - ACCESSO AI DATI

ADS - SPECIFICHE DI ACCESSO AI DATI

ADSP - Profilo di accesso

2

ADSM - Motivazione

scheda di bene di proprietà privata

CM - COMPILAZIONE

CMP - COMPILAZIONE

CMPD - Data

1994

CMPN - Nome

Furcolo G.

FUR - Funzionario responsabile

Muollo, Giuseppe

RVM - TRASCRIZIONE PER INFORMATIZZAZIONE

RVMD - Data

2005

RVMN - Nome

ARTPAST/ Marchese D.

AGG - AGGIORNAMENTO - REVISIONE

AGGD - Data

2005

AGGN - Nome

ARTPAST/ Marchese D.

AGGF - Funzionario responsabile

NR (recupero pregresso)