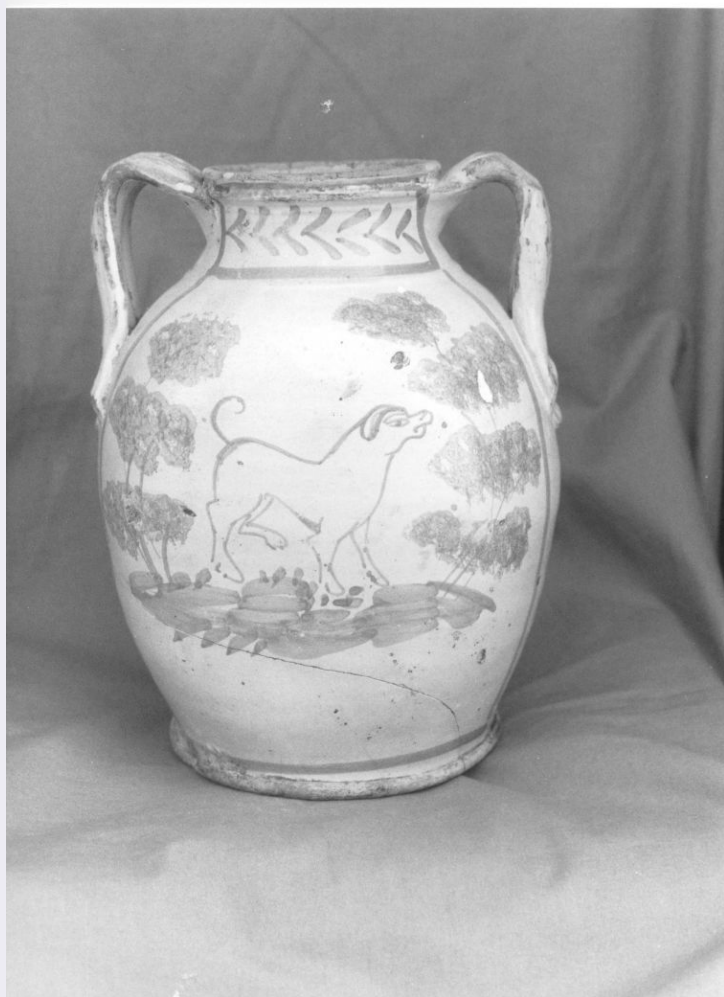


SCHEDA



CD - CODICI

TSK - Tipo Scheda OA

LIR - Livello ricerca C

NCT - CODICE UNIVOCO

NCTR - Codice regione 15

NCTN - Numero catalogo generale 00227778

ESC - Ente schedatore S83

ECP - Ente competente S83

OG - OGGETTO

OGT - OGGETTO

OGTD - Definizione anfora

LC - LOCALIZZAZIONE GEOGRAFICO-AMMINISTRATIVA

PVC - LOCALIZZAZIONE GEOGRAFICO-AMMINISTRATIVA ATTUALE

PVCS - Stato Italia

PVCR - Regione Campania

PVCP - Provincia AV

PVCC - Comune Ariano Irpino

LDC - COLLOCAZIONE SPECIFICA

LDCT - Tipologia	cappella
LDCN - Denominazione	Museo Civico
LDCC - Complesso monumentale di appartenenza	Palazzo Forte
DT - CRONOLOGIA	
DTZ - CRONOLOGIA GENERICA	
DTZG - Secolo	sec. XIX
DTZS - Frazione di secolo	fine
DTS - CRONOLOGIA SPECIFICA	
DTSI - Da	1890
DTSF - A	1899
DTM - Motivazione cronologia	analisi stilistica
AU - DEFINIZIONE CULTURALE	
ATB - AMBITO CULTURALE	
ATBD - Denominazione	bottega irpina
ATBM - Motivazione dell'attribuzione	analisi stilistica
MT - DATI TECNICI	
MTC - Materia e tecnica	maiolica/ lustratura/ pittura
MIS - MISURE	
MISU - Unita'	UNR
MISA - Altezza	26
MISD - Diametro	16
CO - CONSERVAZIONE	
STC - STATO DI CONSERVAZIONE	
STCC - Stato di conservazione	buono
DA - DATI ANALITICI	
DES - DESCRIZIONE	
DESO - Indicazioni sull'oggetto	L'anfora poggia su di una larga base circolare priva di zoccolo. Il corpo vascolare è bombato e appena schiacciato in corrispondenza delle due facce. Dall'orlo della larga bocca, forse un giorno dotata di coperchio, partono le due anse laghe e costolate, terminanti sulla parte più pronunciata della pancia, in due volute. su di una faccia il decoratore ha rappresentato un cane dalla testa rivolta verso l'alto e dalla coda a ricciolo all'insù, sull'altra un uccello. Ambedue gli animali sono affiancati da due alberi. Il collo è abbellito con un racemo stilizzato, racchiuso in due linee. L'intera decorazione è stata realizzata in blu cobalto.
DESI - Codifica Iconclass	NR (recupero pregresso)
DESS - Indicazioni sul soggetto	NR (recupero pregresso)
	Quest' anfora è attribuibile ad un maestro arianeese dalle buone capacità decorative, operante tra il XIX ed il XX secolo. Tale decoratore, ancora non individuato se non in una sigla V. M. dell'anfora della collezione Blasi, fu, se così si può dire, seguace del

NSC - Notizie storico-critiche	Maestro di Pulcinella, operante nel XVIII secolo e così battezzato dal Donatone, per la preferenza, nello scegliere i suoi oggetti, per la maschera di Pulcinella, raffigurata su molti oggetti ad egli attribuiti. Manifattura di Aiano Irpino.
---------------------------------------	--

TU - CONDIZIONE GIURIDICA E VINCOLI

CDG - CONDIZIONE GIURIDICA

CDGG - Indicazione generica	proprietà privata
------------------------------------	-------------------

DO - FONTI E DOCUMENTI DI RIFERIMENTO

FTA - DOCUMENTAZIONE FOTOGRAFICA

FTAX - Genere	documentazione allegata
FTAP - Tipo	fotografia b/n
FTAN - Codice identificativo	AFS SBAAAS SA 119937

FTA - DOCUMENTAZIONE FOTOGRAFICA

FTAX - Genere	documentazione allegata
FTAP - Tipo	fotografia b/n

AD - ACCESSO AI DATI

ADS - SPECIFICHE DI ACCESSO AI DATI

ADSP - Profilo di accesso	2
ADSM - Motivazione	scheda di bene di proprietà privata

CM - COMPILAZIONE

CMP - COMPILAZIONE

CMPD - Data	1992
CMPN - Nome	Furcolo G.
FUR - Funzionario responsabile	Muollo, Giuseppe

RVM - TRASCRIZIONE PER INFORMATIZZAZIONE

RVMD - Data	2005
RVMN - Nome	ARTPAST/ Marchese D.

AGG - AGGIORNAMENTO - REVISIONE

AGGD - Data	2005
AGGN - Nome	ARTPAST/ Marchese D.
AGGF - Funzionario responsabile	NR (recupero pregresso)