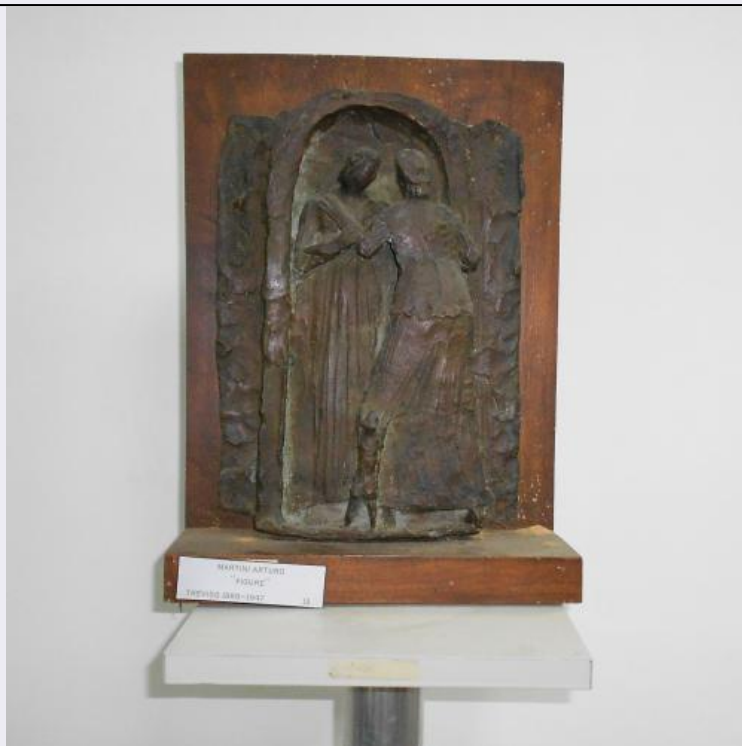


SCHEDA



CD - CODICI

TSK - Tipo Scheda	OA
LIR - Livello ricerca	C
NCT - CODICE UNIVOCO	
NCTR - Codice regione	18
NCTN - Numero catalogo generale	00132040
ESC - Ente schedatore	S112
ECP - Ente competente	S112

OG - OGGETTO

OGT - OGGETTO

OGTD - Definizione	statua
OGTV - Identificazione	opera isolata

SGT - SOGGETTO

SGTI - Identificazione	figure femminili
------------------------	------------------

LC - LOCALIZZAZIONE GEOGRAFICO-AMMINISTRATIVA

PVC - LOCALIZZAZIONE GEOGRAFICO-AMMINISTRATIVA ATTUALE

PVCS - Stato	Italia
PVCR - Regione	Calabria
PVCP - Provincia	RC
PVCC - Comune	Palmi

LDC - COLLOCAZIONE SPECIFICA

LDCT - Tipologia	palazzo
LDCN - Denominazione	Pinacoteca Leonida e Albertina Repaci
LDCU - Denominazione	

spazio viabilistico	Via S. Giorgio
LDCS - Specifiche	pinacoteca
LA - ALTRE LOCALIZZAZIONI GEOGRAFICO-AMMINISTRATIVE	
TCL - Tipo di localizzazione	luogo di provenienza
PRV - LOCALIZZAZIONE GEOGRAFICO-AMMINISTRATIVA	
PRVS - Stato	Italia
PRVR - Regione	Lazio
PRVP - Provincia	RM
PRVC - Comune	Roma
PRC - COLLOCAZIONE SPECIFICA	
PRCT - Tipologia	casa
PRCD - Denominazione	Casa Repaci
PRCS - Specifiche	collezione
DT - CRONOLOGIA	
DTZ - CRONOLOGIA GENERICA	
DTZG - Secolo	XX
DTS - CRONOLOGIA SPECIFICA	
DTSI - Da	1900
DTSF - A	1999
DTM - Motivazione cronologia	analisi stilistica
AU - DEFINIZIONE CULTURALE	
AUT - AUTORE	
AUTM - Motivazione dell'attribuzione	analisi stilistica
AUTN - Nome scelto	Martini Arturo
AUTA - Dati anagrafici	1889/ 1947
AUTH - Sigla per citazione	00001528
MT - DATI TECNICI	
MTC - Materia e tecnica	bronzo
MIS - MISURE	
MISU - Unita'	cm
MISA - Altezza	40
MISL - Larghezza	28.5
MISP - Profondita'	11
CO - CONSERVAZIONE	
STC - STATO DI CONSERVAZIONE	
STCC - Stato di conservazione	buono
DA - DATI ANALITICI	
DES - DESCRIZIONE	
DESO - Indicazioni sull'oggetto	Il bassorilievo, in bronzo, riproduce l'incontro sulla soglia di un vano, di due figure femminili le cui masse si presentano iscritte entro un arco.

DESI - Codifica Iconclass	NR
DESS - Indicazioni sul soggetto	Figure femminili.
NSC - Notizie storico-critiche	La scultura rivela, come molta parte della produzione plastica di A. Martini, l'attenzione e l'interesse con i quali l'artista si rivolse al medioevo gotico, accogliendo da esso suggestioni e spunti. Le figure, i cui profili parzialmente si sovrappongono, risultano costruite in modo essenziale e sintetico, iscritte in uno spazio architettonicamente evidenziato dall'arco. Il pannello delle vesti, lievemente accennato e la compostezza dell'abbraccio, mostrano di elaborare esempi di opere antiche con risultati di grande efficacia espressiva.

TU - CONDIZIONE GIURIDICA E VINCOLI

CDG - CONDIZIONE GIURIDICA

CDGG - Indicazione generica	proprietà Ente pubblico territoriale
CDGS - Indicazione specifica	Comune di Palmi
CDGI - Indirizzo	Piazza Municipio - 89015 Palmi (RC)

DO - FONTI E DOCUMENTI DI RIFERIMENTO

FTA - DOCUMENTAZIONE FOTOGRAFICA

FTAX - Genere	documentazione allegata
FTAP - Tipo	fotografia digitale
FTAA - Autore	e-bag srl
FTAN - Codice identificativo	DR21800132040

BIB - BIBLIOGRAFIA

BIBX - Genere	bibliografia di confronto
BIBA - Autore	Bellonzi F.
BIBD - Anno di edizione	1975
BIBH - Sigla per citazione	00000890
BIBN - V., pp., nn.	p. 0

BIB - BIBLIOGRAFIA

BIBX - Genere	bibliografia di confronto
BIBA - Autore	Mazzotti G.
BIBD - Anno di edizione	1947
BIBH - Sigla per citazione	00000889
BIBN - V., pp., nn.	p. 0

AD - ACCESSO AI DATI

ADS - SPECIFICHE DI ACCESSO AI DATI

ADSP - Profilo di accesso	1
ADSM - Motivazione	scheda contenente dati liberamente accessibili

CM - COMPILAZIONE

CMP - COMPILAZIONE

CMPD - Data	1992
CMPN - Nome	Sorrenti M. T.
FUR - Funzionario	

responsabile	Iannace F.
RVM - TRASCRIZIONE PER INFORMATIZZAZIONE	
RVMD - Data	2007
RVMN - Nome	ARTPAST/ Grandinetti E.
AGG - AGGIORNAMENTO - REVISIONE	
AGGD - Data	2006
AGGN - Nome	ARTPAST/ Grandinetti E.
AGGF - Funzionario responsabile	NR